

TRAFFIC VOLUME IN EGNATIA MOTORWAY										
AVERAGE ANNUAL DAILY TRAFFIC (AADT) 2004 - 2013										
Egnatia motorway section	2004	2005	2006	2007	2008	2009	2010	2011	2012	2013
I/C IGOUMENITSA- I/C VASILIKOS	*	3.000	4.500	5.100	#	#	#	#	#	#
I/C VASILIKOS - I/C NEOCHORI	*	#	#	#	#	6.800	7.000	6.700	#	4.800
I/C NEOCHORI - I/C SELLES/TIRIA	800	1.700	2.600	#	#	#	#	#	5.000	4.800
I/C SELLES (TYRIA) - I/C DODONI	*	*	*	*	4.000	7.000	7.000	6.800	#	5.200
I/C IOANNINA - I/C PAMVOTIDA	*	*	*	*	4.200	7.300	8.400	7.800	#	6.900
I/C ARACTHOS - I/C PERISTERI	*	*	*	*	*	#	8.300	#	#	#
I/C PERISTERI - I/C METSOVO	*	*	*	*	*	8.100	#	#	#	#
I/C METSOVO - I/C ANILIO	*	*	*	*	*	#	8.300	#	5.400	5.550
I/C ANILIO - I/C PANAGIA	*	*	*	*	*	#	8.300	#	5.400	5.550
I/C SOUTH GREVENA - I/C EAST GREVENA	*	*	*	2.100	3.900	5.400	6.600	5.900	5.200	5.100
I/X EAST GRAVENA - I/C TAXIARCHI	#	#	#	#	6.700	8.400	8.900	8.000	7.000	6.800
I/C TAXIARCHI - I/C WEST SIATISTA (KASTORIA)	#	#	#	#	6.700	8.400	8.900	8.000	7.000	6.800
I/C KALAMIA - I/C KOZANI	5.200	7.200	8.400	8.500	#	#	10.800	9.400	#	#
I/C KOZANI - I/C POLIMILOS	#	#	#	#	12.100	13.900	13.800	11.400	9.600	9.250
I/C POLIMILOS - I/C VERIA	*	10.300	11.300	12.300	13.200	15.000	14.600	12.000	10.400	10.100
I/C BERIA - I/C KOULOURA	13.000	16.800	18.700	#	#	#	#	#	#	#
I/C KOULOURA - I/C NISELIO	#	#	#	#	19.400	20.600	21.600	#	#	#
I/C NISELIO - I/C KLEIDI	13.600	16.900	18.100	#	#	#	#	#	#	#
I/C KALOCHORI - I/C NEA IONIA-DIAVATA	#	#	#	#	27.400	27.600	#	#	#	#
I/X/ NEA IONIA-DIAVATA - I/C EFKARPIA	16.400	34.400	42.000	46.000	46.000	48.000	#	#	#	#
I/C EFKARPIA - I/C LANGADA/SERRES	54.100	58.000	61.000	62.000	#	#	#	#	#	#
I/C LANGADA/SERRES - I/C PROFITIS	10.800	11.600	12.500	13.200	14.400	16.800	#	#	11.250	10.050
I/C PROFITIS - I/C VAGIOCHORI	*	*	*	13.500	14.500	16.900	16.700	15.500	#	#
I/C RENTINA - I/C ASPROVALTA	*	*	*	#	14.600	16.000	14.500	13.600	11.000	9.850
I/C ASPROVALTA - I/C Kerdilia	*	*	#	10.400	13.000	14.600	13.800	12.600	10.800	10.050
I/C MOUSTHENIS - I/C ELEFTHROUPOLIS	*	*	*	*	*	#	#	#	#	6.200
I/C AGIOS SYLLA - I/C ASPRA CHOMATA	10.500	11.000	11.300	12.000	12.100	13.700	11.900	10.900	#	#
I/C VAFEIKA - I/C IASMOS	#	#	#	#	#	#	#	#	5.300	4.800
I/C IASMOS - I/C WEST KOMOTINI	8.700	8.700	8.800	8.800	9.200	9.800	9.200	8.000	5.700	5.350
I/C WESTE KOMOTINI - I/C EAST KOMOTINI	6.400	6.500	6.700	7.200	7.500	7.600	6.900	6.200	5.400	#
I/C ALEXANDROUPOLI - I/C VIPE ALEXANDROUPOLI	4.600	5.000	5.200	5.300	5.400	6.000	5.300	5.000	4.500	4.000
I/C VIPE ALEXANDROUPOLIS - I/C ARDANIO	4.900	5.300	5.400	5.500	5.600	6.100	5.200	5.000	4.400	#

* Under construction

No adequate data available

TRAFFIC VOLUME AND COMPOSITION ON VARIOUS SECTIONS OF EGNATIA (2013)

ROAD SECTION	AADT 2013*	
	VEHICLES	% HEAVY
I/C VASILIKOS - I/C NEOCHORI	4.800	16%
I/C NEOCHORI - I/C SELLES/TIRIA	4.800	16%
I/C SELLES (TYRIA) - I/C DODONI	5.200	**
I/C IOANNINA - I/C PAMVOTIDA	6.900	18%
I/C ANILIO - I/C PANAGIA	5.550	24%
I/C SOUTH GREVENA - I/C EAST GREVENA	5.100	22%
I/C TAXIARCHI - I/C WEST SIATISTA (KASTORIA)	6.800	**
I/C KOZANI - I/C POLIMILOS	9.250	17%
I/C POLIMILOS - I/C VERIA	10.100	17%
I/C LANGADA/SERRES - I/C PROFITIS	10.050	12%
I/C RENTINA - I/C ASPROVALTA	9.850	12%
I/C ASPROVALTA - I/C Kerdilia	10.050	**
I/C MOUSTHENIS - I/C ELEFTHEROUPOLIS	6.200	13%
I/C VAFEIKA - I/C IASMOS	4.800	14%
I/C IASMOS - I/C WEST KOMOTINI	5.350	12%
I/C ALEXANDROUPOLI - I/C VIPE ALEXANDROUPOLI	4.000	16%

* sum of both directions

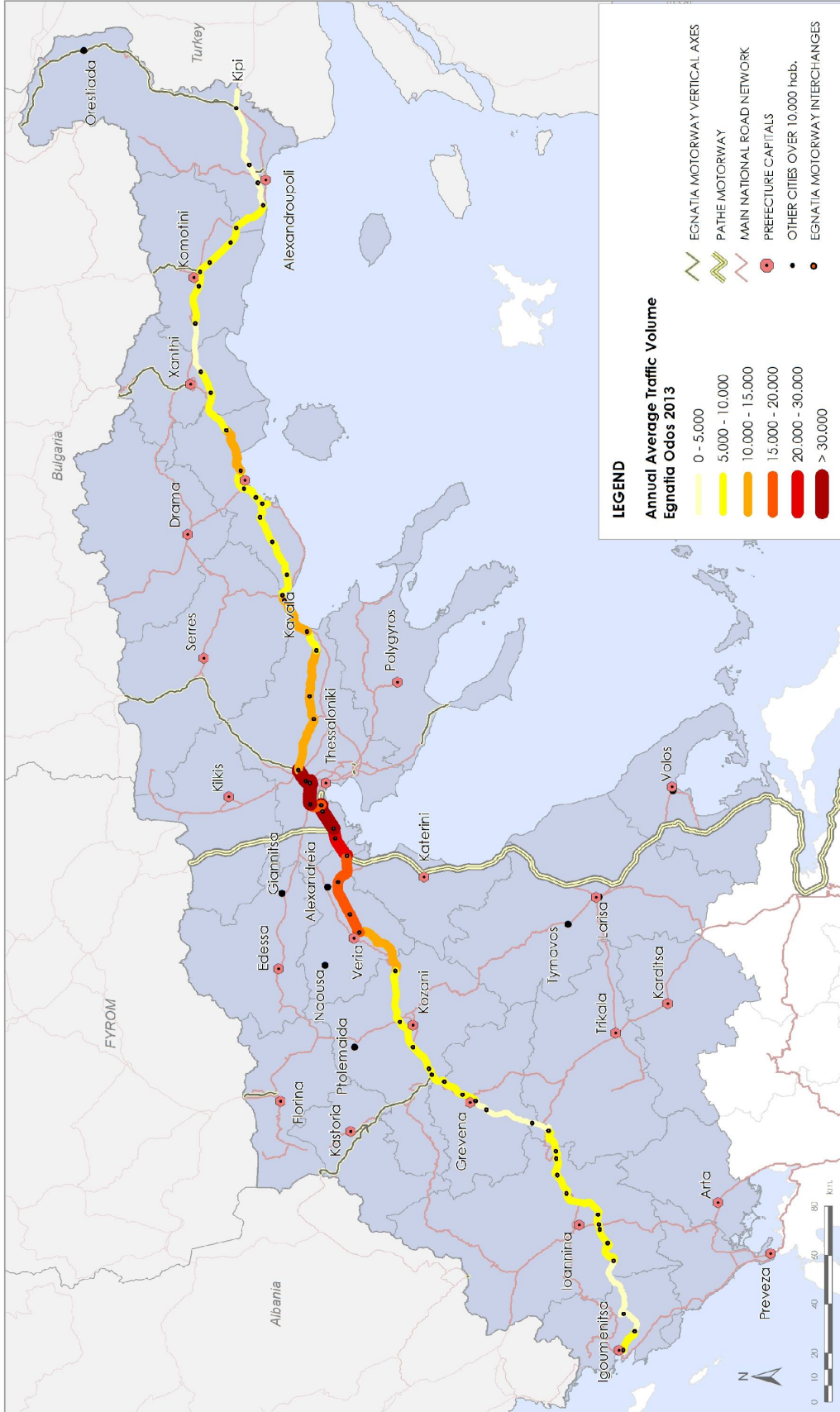
** no adequate data available

TRAFFIC VOLUME AND COMPOSITION ON VARIOUS SECTIONS OF EGNATIA (2012)

ROAD SECTION	AADT 2012*	
	VEHICLES	% HEAVY
I/C NEOCHORI - I/C SELLES/TIRIA	5.000	15%
I/C ANILIO - I/C PANAGIA	5.400	24%
I/C SOUTH GREVENA - I/C EAST GREVENA	5.200	22%
I/C TAXIARCHI - I/C WEST SIATISTA (KASTORIA)	7.000	21%
I/C KOZANI - I/C POLIMILOS	9.600	17%
I/C POLIMILOS - I/C VERIA	10.400	16%
I/C LANGADA/SERRES - I/C PROFITIS	11.250	12%
I/C RENTINA - I/C ASPROVALTA	11.000	15%
I/C ASPROVALTA - I/C Kerdilia	10.800	16%
I/C VAFEIKA - I/C IASMOS	5.300	15%
I/C IASMOS - I/C WEST KOMOTINI	5.700	13%
I/C WEST KOMOTINI - I/C EAST KOMOTINI	5.400	19%
I/C ALEXANDROUPOLI - I/C VIPE ALEXANDROUPOLI	4.500	17%
I/C VIPE ALEXANDROUPOLI - I/C ARDANIO	4.400	22%

* sum of both directions

EGNATIA ODOS OBSERVATORY
 TRANSPORTATION INDICATOR TRA01:
 Annual Average Traffic Volume - Egnatia Odos 2013



DATE: 24/04/2014
 DATA SOURCE: TRAFFIC DEPARTMENT, EGNATIA ODOS A.E.
 FILE: I:\M\GIS\Indicators\TRA\TRA01\2014\maps\mxd\EN\TRA01_2014_04_EMHK_2013_EN.mxd

