

ΔΕΛΤΙΟ ΑΠΟΤΕΛΕΣΜΑΤΩΝ ΔΕΙΚΤΗ ΚΟ-Ε-1: ΤΟΜΕΑΚΗ ΣΥΝΘΕΣΗ ΑΚΑΘΑΡΙΣΤΗΣ ΠΡΟΣΤΙΘΕΜΕΝΗΣ ΑΞΙΑΣ

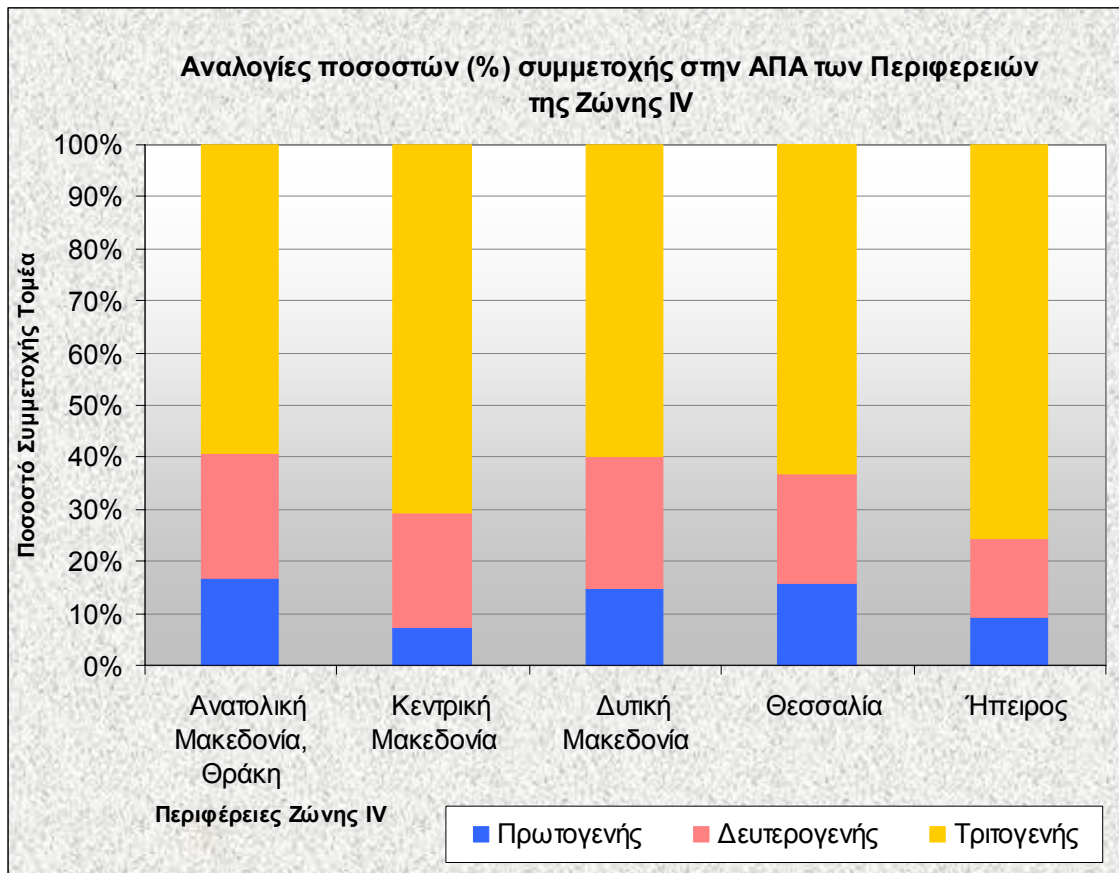
ΟΡΙΣΜΟΣ - ΣΚΟΠΙΜΟΤΗΤΑ

Ο δείκτης καταγράφει τη σύνθεση της Ακαθάριστης Προστιθέμενης Αξίας (ΑΠΑ) ανά Νομό της Ζώνης IV και τομέα παραγωγής (πρωτογενής, δευτερογενής, τριτογενής), καθώς και τη βαρύτητα του κλάδου των μεταφορών ως ποσοστό στο σύνολο της ΑΠΑ. Η σύνθεση της ΑΠΑ αποτελεί βασικό διαρθρωτικό χαρακτηριστικό της περιφερειακής οικονομίας.

ΑΠΟΤΕΛΕΣΜΑΤΑ - ΕΚΤΙΜΗΣΗ

Η τομεακή σύνθεση της Ακαθάριστης Προστιθέμενης Αξίας (ΑΠΑ) στη Ζώνη IV αναδεικνύει τη σαφή κυριαρχία του τριτογενούς τομέα, καθώς στον τομέα αυτό παράχθηκε το 67,4% της συνολικής ΑΠΑ της Ζώνης IV (στοιχεία έτους 2002). Ακολουθούν ο δευτερογενής και ο πρωτογενής τομέας με 21,8% και 10,8% της συνολικής ΑΠΑ της Ζώνης IV αντιστοίχως. Το 2002 στις πέντε Περιφέρειες παράχθηκε το 49,8% του συνολικού εθνικού προϊόντος στον πρωτογενή τομέα, το 31,9% του δευτερογενούς και το 31,1% του τριτογενούς. Τα δεδομένα αυτά αναδεικνύουν τη μεγάλη βαρύτητα της Ζώνης IV στον αγροτικό τομέα της εθνικής οικονομίας, κατά πρώτο λόγο, και κατά δεύτερο στον δευτερογενή τομέα. Ο πρωτογενής τομέας στη Ζώνη IV χαρακτηρίζεται από σχετική σταθερότητα, αφού την περίοδο 1996-2000 μειώθηκε με βραδύτερο ρυθμό (-0,6%) από ότι στη Χώρα (-2,1%) ενώ την τριετία 2000-2002 αυξήθηκε λιγότερο στη Ζώνη (0,9%) από ότι στη Χώρα (1,9%).

Η σημασία των τριών τομέων στην περιφερειακή παραγωγή και οικονομία, διαφέρει μεταξύ των Περιφερειών. Το 2002, σε δύο Περιφέρειες, Ανατολικής Μακεδονίας και Θράκης και Θεσσαλίας, η συμμετοχή του πρωτογενούς τομέα ήταν υπερδιπλάσια του αντίστοιχου εθνικού δείκτη (16,7% και 15,7% αντιστοίχως σε σύγκριση με το 7,1% της Χώρας), ενώ η Κεντρική Μακεδονία ήταν η Περιφέρεια που στηρίχθηκε λιγότερο στον πρωτογενή τομέα (7,4%). Σε δύο από τις πέντε Περιφέρειες της Ζώνης (Δυτική Μακεδονία και Ανατολική Μακεδονία και Θράκη) το ποσοστό του δευτερογενούς τομέα στο συνολικό προϊόν ήταν μεγαλύτερο από το αντίστοιχο εθνικό, ενώ στον τριτογενή τομέα το εθνικό ποσοστό ξεπερνά η Περιφέρεια Ηπείρου, ενώ η Περιφέρεια Κεντρικής Μακεδονίας έχει περίπου το ίδιο ποσοστό με το μέσο Χώρας.



Σε επίπεδο νομών χαρακτηριστικά παραδείγματα είναι τα ακόλουθα: Οι Νομοί Γρεβενών, Έβρου, Ροδόπης, Σερρών, Πέλλας και Καρδίτσας παρουσιάζουν τη μεγαλύτερη εξάρτηση από τον πρωτογενή τομέα (ποσοστό ΑΠΑ στον πρωτογενή τομέα μεγαλύτερο του 20%) ενώ οι Νομοί Ιωαννίνων και Θεσσαλονίκης τη μικρότερη. Πάνω από το 30% του συνολικού προϊόντος προήλθε από τον δευτερογενή τομέα στους Νομούς Ξάνθης, Κιλκίς, Κοζάνης και Ημαθίας ενώ στο Νομούς Θεσπρωτίας, Γρεβενών και Πιερίας ο δευτερογενής τομέας εμφανίζει τη μικρότερη συμμετοχή. Ο Νομός Θεσπρωτίας, χαρακτηρίζεται και από το υψηλότερο ποσοστό στον τριτογενή τομέα μαζί με τους Νομούς Πιερίας και Ιωαννίνων, ενώ στους Νομούς Κιλκίς και Ξάνθης το ποσοστό αυτό είναι το μικρότερο της Ζώνης.

Το 2002, στις Περιφέρειες Κεντρικής Μακεδονίας και Θεσσαλίας παράχθηκε σχεδόν το 1/3 της εθνικού αγροτικού προϊόντος, στην Κεντρική Μακεδονία το 17,3% του εθνικού προϊόντος του δευτερογενούς τομέα και το 17,6% του τριτογενούς. Σε νομαρχιακό επίπεδο, στο Ν. Λάρισας παράχθηκε το 5,5% του αγροτικού προϊόντος της Χώρας και στο Ν. Θεσσαλονίκης το 12,2% του συνολικού προϊόντος του δευτερογενούς τομέα και το 12,3% του τριτογενούς.

Με τη χρήση ενός συντελεστή συμμετοχής (location quotient) προκύπτει ότι το 2002, μόνο ένας Νομός εξειδικεύεται στον δευτερογενή τομέα (Νομός Ξάνθης) δύο στον τριτογενή (Ιωαννίνων και Θεσσαλονίκης) και όλοι οι υπόλοιποι στον πρωτογενή.

Σε ό,τι αφορά τον κλάδο των μεταφορών, το 2002 στη Ζώνη IV παράχθηκε το 26,9% του συνολικού προϊόντος του κλάδου. Η βαρύτητα του κλάδου αυτού στην οικονομία της Ζώνης IV ήταν λίγο χαμηλότερη από ότι σε επίπεδο Χώρας. Την πενταετία 1996-2000 αυξήθηκε με ταχύτερο ετήσιο ρυθμό από ότι στο σύνολο της Χώρας (16,7%), αλλά την επόμενη τριετία (2000-2002) ο ετήσιος ρυθμός μεταβολής μειώθηκε στο 2%. Σε περιφερειακό επίπεδο, οι μεταφορές διαδραματίζουν σημαντικότερο ρόλο στην Περιφέρεια Ηπείρου, αφού αντιστοιχούν στο 9,7% του συνολικού προϊόντος της Περιφέρειας σε σύγκριση με το 7,1% της Ζώνης IV. Τέλος, στην Κεντρική Μακεδονία παράγεται το 14,1% του εθνικού προϊόντος των μεταφορών.

ΜΕΤΑΔΕΔΟΜΕΝΑ

Πηγές

Τα δεδομένα που χρησιμοποιήθηκαν για τον υπολογισμό του δείκτη προέρχονται από τη βάση δεδομένων της Eurostat έτους 2005.

Μεθοδολογία

Η ΑΠΑ της Ζώνης IV προκύπτει ως άθροισμα της ΑΠΑ των πέντε περιφερειών της Ζώνης. Ο ετήσιος ρυθμός μεταβολής της ΑΠΑ προκύπτει από την εφαρμογή του τύπου του αποπληθωρισμού στις σταθερές τιμές της ΑΠΑ (τιμές 1995). Οι σταθερές τιμές υπολογίστηκαν με τη χρήση των αποπληθωριστών, που υπολογίζει η Eurostat για κάθε Χώρα. Η τομεακή εξειδίκευση του κάθε νομού προκύπτει από την εφαρμογή του Συντελεστή Συμμετοχής (Location Quotient), ο οποίος συγκρίνει το ποσοστό συμμετοχής κάθε τομέα σε ένα νομό σε σύγκριση το αντίστοιχο ποσοστό σε εθνικό επίπεδο

ΑΚΑΘΑΡΙΣΤΗ ΠΡΟΣΤΙΘΕΜΕΝΗ ΑΞΙΑ ΑΝΑ ΤΟΜΕΑ ΚΑΙ ΑΝΑ ΝΟΜΟ ΚΑΙ ΠΕΡΙΦΕΡΕΙΑ, 2002 (σε εκατ. €)

NUTS	Περιφέρεια-Νομός	Συνολική ΑΠΑ	Πρωτογενής			Δευτερογενής			Τριτογενής		
			ΑΠΑ	(%) στην εθνική ΑΠΑ	(%) στην ΑΠΑ του Νομού-Περιφέρειας	ΑΠΑ	(%) στην εθνική ΑΠΑ	(%) στην ΑΠΑ του Νομού-Περιφέρειας	ΑΠΑ	(%) στην εθνική ΑΠΑ	(%) στην ΑΠΑ του Νομού-Περιφέρειας
gr	Ελλάδα	127.089,80	8.984,30	100,00%	7,07%	28.331,50	100,00%	22,29%	89.774,00	100,00%	70,64%
znIV	Ζώνη Επιρροής IV	41.441,60	4.472,70	49,78%	10,79%	9.049,10	31,94%	21,84%	27.919,70	31,10%	67,37%
znII	Ζώνη Επιρροής II	26.858,70	2.136,00	23,77%	7,95%	6.228,90	21,99%	23,19%	18.493,90	20,60%	68,86%
znIII	Ζώνη Επιρροής III	14.583,10	2.336,80	26,01%	16,02%	2.820,20	9,95%	19,34%	9.426,10	10,50%	64,64%
gr11	Ανατολική Μακεδονία, Θράκη	5.347,80	891,60	9,92%	16,67%	1.284,00	4,53%	24,01%	3.172,20	3,53%	59,32%
gr111	Έβρος	1.494,70	346,80	3,86%	23,20%	309,50	1,09%	20,71%	838,30	0,93%	56,08%
gr112	Ξάνθη	831,50	96,20	1,07%	11,57%	327,20	1,15%	39,35%	408,10	0,45%	49,08%
gr113	Ροδόπη	843,80	176,80	1,97%	20,95%	219,90	0,78%	26,06%	447,10	0,50%	52,99%
gr114	Δράμα	751,30	131,50	1,46%	17,50%	114,30	0,40%	15,21%	505,50	0,56%	67,28%
gr115	Καβάλα	1.426,50	140,30	1,56%	9,84%	313,10	1,11%	21,95%	973,10	1,08%	68,22%
gr12	Κεντρική Μακεδονία	22.303,20	1.649,90	18,36%	7,40%	4.886,40	17,25%	21,91%	15.766,80	17,56%	70,69%
gr121	Ημαθία	1.387,10	141,40	1,57%	10,19%	420,70	1,48%	30,33%	825,10	0,92%	59,48%
gr122	Θεσσαλονίκη	14.926,90	401,60	4,47%	2,69%	3.450,20	12,18%	23,11%	11.075,10	12,34%	74,20%
gr123	Κιλκίς	906,00	125,70	1,40%	13,87%	343,20	1,21%	37,88%	437,20	0,49%	48,26%
gr124	Πέλλα	1.246,80	271,50	3,02%	21,78%	242,80	0,86%	19,47%	732,50	0,82%	58,75%
gr125	Πιερία	1.042,60	137,60	1,53%	13,20%	81,50	0,29%	7,82%	823,50	0,92%	78,99%
gr126	Σέρρες	1.546,50	342,10	3,81%	22,12%	183,60	0,65%	11,87%	1.020,80	1,14%	66,01%
gr127	Χαλκιδική	1.247,40	230,10	2,56%	18,45%	164,50	0,58%	13,19%	852,80	0,95%	68,37%
gr13	Δυτική Μακεδονία	3.540,50	519,40	5,78%	14,67%	907,20	3,20%	25,62%	2.113,80	2,35%	59,70%
gr131	Γρεβενά	351,40	101,40	1,13%	28,86%	19,30	0,07%	5,49%	230,70	0,26%	65,65%
gr132	Καστοριά	574,80	68,80	0,77%	11,97%	63,80	0,23%	11,10%	442,20	0,49%	76,93%
gr133	Κοζάνη	2.011,50	254,00	2,83%	12,63%	693,50	2,45%	34,48%	1.064,00	1,19%	52,90%
gr134	Φλώρινα	602,70	95,20	1,06%	15,80%	130,60	0,46%	21,67%	376,90	0,42%	62,54%
gr14	Θεσσαλία	7.131,40	1.120,60	12,47%	15,71%	1.501,50	5,30%	21,05%	4.509,30	5,02%	63,23%
gr141	Καρδίτσα	1.061,10	234,30	2,61%	22,08%	123,50	0,44%	11,64%	703,30	0,78%	66,28%
gr142	Λάρισα	2.853,70	495,40	5,51%	17,36%	685,10	2,42%	24,01%	1.673,10	1,86%	58,63%
gr143	Μαγνησία	2.049,30	201,80	2,25%	9,85%	565,00	1,99%	27,57%	1.282,50	1,43%	62,58%
gr144	Τρίκαλα	1.167,40	189,10	2,10%	16,20%	127,90	0,45%	10,96%	850,30	0,95%	72,84%
gr21	Ήπειρος	3.118,70	291,20	3,24%	9,34%	470,00	1,66%	15,07%	2.357,60	2,63%	75,60%
gr211	Άρτα	531,40	75,40	0,84%	14,19%	61,00	0,22%	11,48%	394,90	0,44%	74,31%
gr212	Θεσπρωτία	385,20	52,50	0,58%	13,63%	20,10	0,07%	5,22%	312,60	0,35%	81,15%
gr213	Ιωάννινα	1.653,60	82,90	0,92%	5,01%	271,80	0,96%	16,44%	1.299,00	1,45%	78,56%
gr214	Πρέβεζα	548,70	80,40	0,89%	14,65%	117,00	0,41%	21,32%	351,30	0,39%	64,02%
gr22	Ιόνια Νησιά	2.162,20	188,70	2,10%	8,73%	176,20	0,62%	8,15%	1.797,40	2,00%	83,13%
gr23	Δυτική Ελλάδα	6.311,50	808,30	9,00%	12,81%	1.041,10	3,67%	16,50%	4.462,10	4,97%	70,70%
gr24	Στερεά Ελλάδα	9.092,70	875,60	9,75%	9,63%	3.886,30	13,72%	42,74%	4.330,80	4,82%	47,63%
gr25	Πελοπόννησος	6.922,50	986,60	10,98%	14,25%	2.097,40	7,40%	30,30%	3.838,40	4,28%	55,45%
gr3	Αττική	47.965,50	286,60	3,19%	0,60%	10.470,90	36,96%	21,83%	37.208,00	41,45%	77,57%
gr41	Βόρειο Αιγαίο	2.416,60	300,70	3,35%	12,44%	579,60	2,05%	23,98%	1.536,30	1,71%	63,57%
gr42	Νότιο Αιγαίο	4.081,50	324,50	3,61%	7,95%	310,10	1,09%	7,60%	3.447,00	3,84%	84,45%
gr43	Κρήτη	6.695,60	740,60	8,24%	11,06%	720,70	2,54%	10,76%	5.234,20	5,83%	78,17%

Πηγή: Eurostat 2005

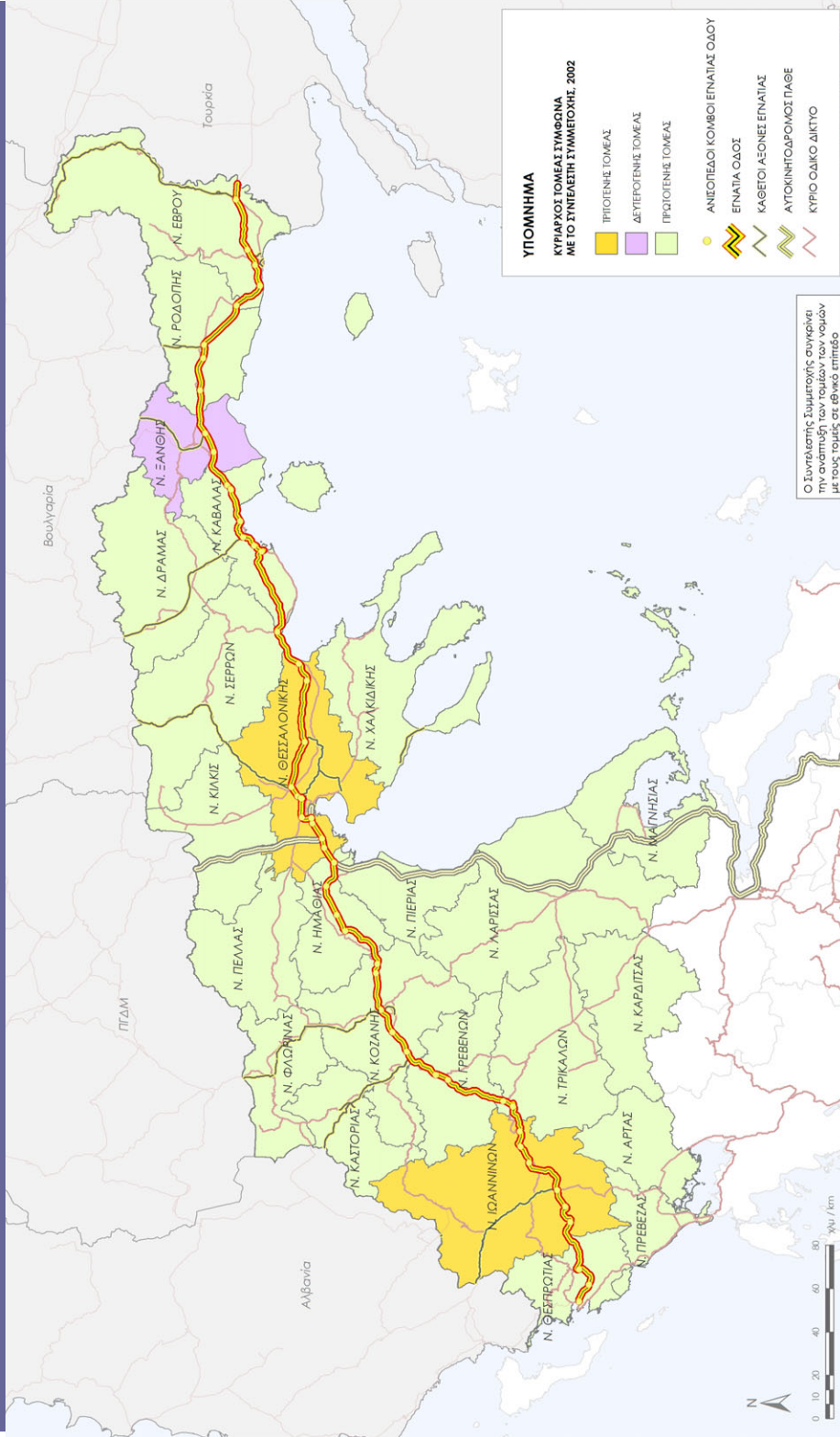
ΑΚΑΘΑΡΙΣΤΗ ΠΡΟΣΤΙΘΕΜΗΝΗ ΑΞΙΑ ΑΝΑ ΤΟΜΕΑ ΚΑΙ ΑΝΑ ΝΟΜΟ ΚΑΙ ΠΕΡΙΦΕΡΕΙΑ, 2002 (σε εκατ. €)													
NUTS	Περιφέρεια-Νομός	Συνολική ΑΠΑ			Πρωτογενής			Δευτερογενής			Τριτογενής		
		ΑΠΑ	Ετήσιος ρυθμός μεταβολής 1996-2000	Ετήσιος ρυθμός μεταβολής 2000-2002	ΑΠΑ	Ετήσιος ρυθμός μεταβολής 1996-2000	Ετήσιος ρυθμός μεταβολής 2000-2002	ΑΠΑ	Ετήσιος ρυθμός μεταβολής 1996-2000	Ετήσιος ρυθμός μεταβολής 2000-2002	ΑΠΑ	Ετήσιος ρυθμός μεταβολής 1996-2000	Ετήσιος ρυθμός μεταβολής 2000-2002
gr	Ελλάδα	127.089,80	3,28%	3,65%	8.984,30	-2,14%	1,93%	28.331,50	3,22%	-10,07%	89.774,00	4,06%	3,60%
znIV	Ζώνη Επιρροής IV	41.441,60	3,07%	3,33%	4.472,70	-0,65%	0,91%	9.049,10	0,76%	-3,93%	27.919,70	4,86%	3,99%
znII	Ζώνη Επιρροής II	26.858,70	3,61%	3,79%	2.136,00	1,11%	1,80%	6.228,90	0,77%	-4,37%	18.493,90	5,23%	4,31%
znIII	Ζώνη Επιρροής III	14.583,10	2,13%	2,50%	2.336,80	-2,09%	0,12%	2.820,20	0,71%	-2,98%	9.426,10	4,16%	3,38%
gr11	Ανατολική Μακεδονία, Θράκη	5.347,80	2,35%	2,24%	891,60	-0,53%	1,02%	1.284,00	0,08%	-0,90%	3.172,20	4,85%	3,22%
gr111	Έβρος	1.494,70	6,88%	3,04%	346,80	8,93%	-0,68%	309,50	7,57%	-15,98%	838,30	6,12%	4,77%
gr112	Ξάνθη	831,50	1,42%	0,78%	96,20	-1,29%	-1,13%	327,20	0,41%	0,47%	408,10	4,24%	3,02%
gr113	Ροδόπη	843,80	5,82%	1,21%	176,80	2,23%	0,60%	219,90	18,22%	-28,08%	447,10	2,99%	2,34%
gr114	Δράμα	751,30	-2,97%	1,97%	131,50	-14,54%	5,28%	114,30	-8,20%	18,60%	505,50	3,50%	1,60%
gr115	Καβάλα	1.426,50	0,09%	3,05%	140,30	-4,54%	3,79%	313,10	-8,96%	18,24%	973,10	5,78%	3,27%
gr12	Κεντρική Μακεδονία	22.303,20	3,26%	3,91%	1.649,90	-1,78%	1,76%	4.886,40	2,03%	-7,39%	15.766,80	4,58%	4,20%
gr121	Ημαθία	1.387,10	-1,15%	3,36%	141,40	-0,11%	-0,11%	420,70	-2,09%	-1,78%	825,10	3,11%	2,61%
gr122	Θεσσαλονίκη	14.926,90	4,02%	4,31%	401,60	-1,22%	4,30%	3.450,20	2,75%	-8,40%	11.075,10	4,94%	4,60%
gr123	Κιλίκις	906,00	5,04%	2,63%	125,70	-3,20%	-2,59%	343,20	11,19%	-22,42%	437,20	4,83%	3,00%
gr124	Πέλλα	1.246,80	-0,83%	2,46%	271,50	-2,89%	-0,32%	242,80	-5,38%	7,61%	732,50	2,14%	3,11%
gr125	Πιερία	1.042,60	1,60%	3,06%	137,60	-5,82%	0,67%	81,50	-5,52%	8,68%	823,50	4,30%	3,47%
gr126	Σέρρες	1.546,50	2,36%	3,51%	342,10	0,31%	2,36%	183,60	-1,31%	-1,50%	1.020,80	4,02%	3,78%
gr127	Χαλκιδική	1.247,40	6,07%	3,47%	230,10	15,37%	3,60%	164,50	4,85%	-11,91%	852,80	4,50%	3,48%
gr13	Δυτική Μακεδονία	3.540,50	3,64%	3,95%	519,40	13,41%	2,89%	907,20	-5,14%	7,77%	2.113,80	5,92%	4,58%
gr131	Γρεβενά	351,40	9,93%	3,09%	101,40	23,93%	2,79%	19,30	-6,66%	14,35%	230,70	7,79%	3,43%
gr132	Καστοριά	574,80	2,88%	3,75%	68,80	7,59%	4,60%	63,80	-12,08%	25,48%	442,20	5,92%	3,73%
gr133	Κοζάνη	2.011,50	1,69%	3,78%	254,00	14,79%	2,82%	693,50	-7,10%	12,91%	1.064,00	5,77%	4,80%
gr134	Φλώρινα	602,70	8,66%	5,24%	95,20	6,61%	2,06%	130,60	27,46%	-42,07%	376,90	5,22%	5,73%
gr14	Θεσσαλία	7.131,40	1,85%	1,84%	1.120,60	-1,93%	-1,47%	1.501,50	0,01%	0,04%	4.509,30	4,09%	3,39%
gr141	Καρδίτσα	1.061,10	1,40%	2,80%	234,30	-3,81%	-0,22%	123,50	-2,03%	-0,16%	703,30	4,42%	3,58%
gr142	Λάρισα	2.853,70	2,80%	1,97%	495,40	2,83%	-0,70%	685,10	-0,71%	1,60%	1.673,10	5,06%	3,74%
gr143	Μαγνησία	2.049,30	1,01%	1,06%	201,80	-3,51%	-1,93%	565,00	-0,30%	1,30%	1.282,50	3,00%	2,37%
gr144	Τρίκαλα	1.167,40	1,53%	2,04%	189,10	-7,42%	-4,41%	127,90	8,83%	-14,87%	850,30	3,67%	4,13%
gr21	Ήπειρος	3.118,70	5,51%	3,83%	291,20	-6,02%	1,90%	470,00	6,63%	-14,56%	2.357,60	7,50%	4,26%
gr211	Άρτα	531,40	0,93%	2,38%	75,40	-7,29%	0,40%	61,00	-4,96%	10,59%	394,90	4,42%	3,11%
gr212	Θεσπρωτία	385,20	4,90%	5,35%	52,50	0,54%	6,63%	20,10	-17,89%	45,99%	312,60	9,25%	5,39%
gr213	Ιωάννινα	1.653,60	7,81%	3,77%	82,90	-7,46%	-1,98%	271,80	11,80%	-21,98%	1.299,00	8,83%	4,44%
gr214	Πρέβεζα	548,70	4,44%	4,46%	80,40	-6,40%	4,80%	117,00	14,78%	-28,20%	351,30	5,20%	3,96%
gr22	Ιόνια Νησιά	2.162,20	4,36%	3,77%	188,70	-3,89%	3,21%	176,20	4,45%	-9,74%	1.797,40	5,51%	4,05%
gr23	Δυτική Ελλάδα	6.311,50	0,53%	3,09%	808,30	-4,03%	1,92%	1.041,10	-5,09%	9,06%	4.462,10	3,48%	3,62%
gr24	Στερεά Ελλάδα	9.092,70	0,72%	2,83%	875,60	1,67%	0,88%	3.886,30	-1,45%	-0,26%	4.330,80	3,50%	2,87%
gr25	Πελοπόννησος	6.922,50	5,30%	4,38%	986,60	-2,55%	2,66%	2.097,40	12,82%	-25,95%	3.838,40	4,80%	3,92%
gr3	Αττική	47.965,50	3,88%	3,92%	286,60	-13,53%	7,68%	10.470,90	7,86%	-18,98%	37.208,00	3,06%	3,31%
gr41	Βόρειο Αιγαίο	2.416,60	6,33%	6,33%	300,70	10,17%	3,70%	579,60	5,25%	-19,85%	1.536,30	6,30%	4,72%
gr42	Νότιο Αιγαίο	4.081,50	5,00%	3,77%	324,50	3,54%	7,54%	310,10	-2,19%	0,59%	3.447,00	5,91%	3,43%
gr43	Κρήτη	6.695,60	2,64%	3,52%	740,60	-10,30%	3,20%	720,70	2,80%	-8,66%	5.234,20	5,46%	3,55%

Πηγή: Eurostat 2005

ΑΚΑΘΑΡΙΣΤΗ ΠΡΟΣΤΙΘΕΜΗΝΗ ΑΞΙΑ ΤΟΥ ΚΛΑΔΟΥ ΜΕΤΑΦΟΡΕΣ, ΑΠΟΘΗΚΕΥΣΗ, ΕΠΙΚΟΙΝΩΝΙΕΣ ΑΝΑ ΠΕΡΙΦΕΡΕΙΑ, 2002 (σε εκατ. €)									
NUTS	Περιφέρεια	Συνολική ΑΠΑ			ΑΠΑ των μεταφορών				
		2002	Ετήσιος ρυθμός μεταβολής 1996-2000	Ετήσιος ρυθμός μεταβολής 2000-2002	2002	(%) στην εθνική ΑΠΑ	(%) στην ΑΠΑ του Νομού-Περιφέρειας	Ετήσιος ρυθμός μεταβολής 1996-2000	Ετήσιος ρυθμός μεταβολής 2000-2002
gr11	Ανατολική Μακεδονία, Θράκη	5.347,80	2,35%	2,24%	399,00	3,65%	7,46%	14,01%	2,39%
gr12	Κεντρική Μακεδονία	22.303,20	3,26%	3,91%	1.542,70	14,11%	6,92%	17,41%	1,61%
gr13	Δυτική Μακεδονία	3.540,50	3,64%	3,95%	184,90	1,69%	5,22%	14,08%	1,44%
gr14	Θεσσαλία	7.131,40	1,85%	1,84%	509,60	4,66%	7,15%	16,10%	2,30%
gr21	Ήπειρος	3.118,70	5,51%	3,83%	303,90	2,78%	9,74%	19,97%	3,45%
znIV	Ζώνη IV	41.441,60	3,07%	3,33%	2.940,10	26,88%	7,09%	16,71%	2,01%
gr22	Ιόνια Νησιά	2.162,20	4,36%	3,77%	205,80	1,88%	9,52%	11,88%	3,78%
gr23	Δυτική Ελλάδα	6.311,50	0,53%	3,09%	550,60	5,03%	8,72%	15,57%	1,91%
gr24	Στερεά Ελλάδα	9.092,70	0,72%	2,83%	552,60	5,05%	6,08%	19,48%	1,90%
gr25	Πελοπόννησος	6.922,50	5,30%	4,38%	515,50	4,71%	7,45%	16,55%	1,69%
gr3	Αττική	47.965,50	3,88%	3,92%	4.962,80	45,38%	10,35%	9,37%	2,32%
gr41	Βόρειο Αιγαίο	2.416,60	6,33%	6,33%	256,70	2,35%	10,62%	12,92%	2,04%
gr42	Νότιο Αιγαίο	4.081,50	5,00%	3,77%	391,30	3,58%	9,59%	17,76%	3,41%
gr43	Κρήτη	6.695,60	2,64%	3,52%	561,00	5,13%	8,38%	15,68%	2,67%
gr	Ελλάδα	127.089,80	3,28%	3,65%	10.936,20	100,00%	8,61%	12,96%	2,24%

Πηγή: Eurostat 2005

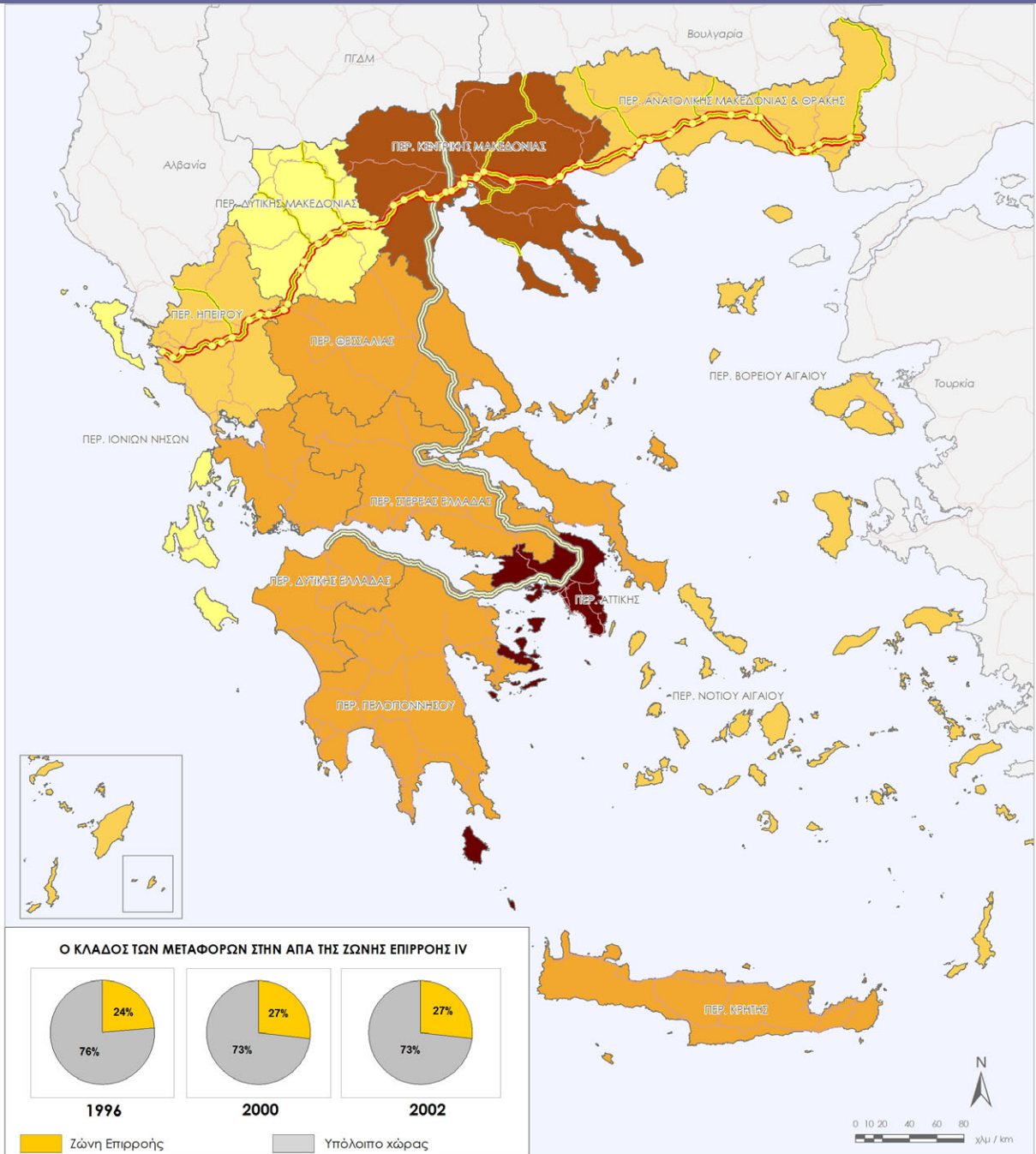
Χάρτης 1. Ακαθάριστη Προστιθέμενη Αξία ανά Τομέα και ανά Νομό στη Ζώνη IV, 2002



ΕΓΝΑΤΙΑ ΟΔΟΣ Α.Ε.
ΤΟΜΕΑΣ ΥΠΟΣΤΗΡΙΞΗΣ - ΜΟΝΑΔΑ ΠΑΡΑΤΗΡΗΤΗΡΙΟΥ

SUPPORT SERVICES DIVISION - OBSERVATORY UNIT

Χάρτης 2: Ακαθάριστη Προστιθέμενη Αξία το κλάδου των μεταφορών ανά Περιφέρεια, 2002



ΥΠΟΜΝΗΜΑ

ΑΠΑ ΤΟΥ ΚΛΑΔΟΥ ΜΕΤΑΦΟΡΕΣ, ΑΠΟΘΗΚΕΥΣΗ, ΕΠΙΚΟΙΝΩΝΙΕΣ, σε εκ. ευρώ, 2002

- 150 - 200
- 200 - 350
- 350 - 500
- 500 - 1.500
- 1.500 - 4.032

- ΑΝΙΣΟΠΕΔΟΙ ΚΟΜΒΟΙ ΕΓΝΑΤΙΑΣ ΟΔΟΥ
- ▬▬▬ ΕΓΝΑΤΙΑ ΟΔΟΣ
- ▬▬▬ ΚΑΘΕΤΟΙ ΑΞΟΝΕΣ ΕΓΝΑΤΙΑΣ
- ▬▬▬ ΑΥΤΟΚΙΝΗΤΟΔΡΟΜΟΣ ΠΑΘΕ
- ▬▬▬ ΚΥΡΙΟ ΟΔΙΚΟ ΔΙΚΤΥΟ