

## ΔΕΛΤΙΟ ΑΠΟΤΕΛΕΣΜΑΤΩΝ ΔΕΙΚΤΗ SET12: ΠΥΚΝΟΤΗΤΑ ΠΛΗΘΥΣΜΟΥ

### ΟΡΙΣΜΟΣ - ΣΚΟΠΙΜΟΤΗΤΑ

Ο δείκτης προσδιορίζει την πυκνότητα πληθυσμού της Ζώνης II ανά χωρικό επίπεδο αναφοράς (cell) 5x5 km. Η πυκνότητα αποτελεί έναν βασικό δείκτη της κατανομής του πληθυσμού σε σχέση με τον άξονα. Ο δείκτης συντελεί στη γνώση των μακροσκοπικών επιδράσεων της βελτίωσης της μεταφορικής υποδομής στην κατανομή του πληθυσμού.

### ΑΠΟΤΕΛΕΣΜΑΤΑ -ΕΚΤΙΜΗΣΗ

ΠΥΚΝΟΤΗΤΑ ΠΛΗΘΥΣΜΟΥ, 2001			
Πληθυσμός Ζώνης Επιρροής II ανά κατηγορία πυκνοτήτων			
Κατηγορία	Πυκνότητα (κατ./χλμ <sup>2</sup> )	Μόνιμος Πληθυσμός 2001	Ποσοστό (%)
1	0-100	522.799	22,6%
2	100-200	225.954	9,8%
3	200-500	204.903	8,8%
4	500-1.000	110.600	4,8%
5	1.000-4.000	598.589	25,8%
6	4.000-24.000	0	0,0%
7	24.000 - 26.166	654.142	28,2%
<b>Σύνολο</b>		<b>2.316.987</b>	<b>100,0%</b>
			<b>Έκταση (km<sup>2</sup>)</b>
<b>Χώρα</b>	82,9	10.934.097	131.957,4
Πηγή Δεδομένων: ΕΣΥΕ 2001			

Η πυκνότητα πληθυσμού εκτιμήθηκε για τη Ζώνη II (Νομοί διέλευσης του άξονα) ώστε να καταγραφεί η τάση συγκέντρωσης του πληθυσμού σε σχέση με τον ίδιο τον άξονα. Το 54% του πληθυσμού της Ζώνης II κατοικεί σε περιοχές με πυκνότητες μεγαλύτερες των 1.000 κατ./km<sup>2</sup>, οι οποίες συναντώνται στα αστικά κέντρα (Χάρτης 1). Από αυτόν τον πληθυσμό, οι περισσότεροι κάτοικοι (28,2% του πληθυσμού της Ζώνης II) κατοικεί σε πυκνότητα 26.166 κατ./km<sup>2</sup>, σε κεντρική περιοχή του ΠΣΘ, ενώ το υπόλοιπο (25,8% του πληθυσμού της Ζώνης II) κατοικεί σε πυκνότητες 1.000-4.000 κατ./km<sup>2</sup>, οι οποίες συναντώνται είτε γύρω από το κέντρο του ΠΣΘ είτε στα υπόλοιπα αστικά

κέντρα της Ζώνης II. Από την άλλη πλευρά, ένα σημαντικό ποσοστό, 22,6% του πληθυσμού της Ζώνης II, κατοικεί σε περιοχές με χαμηλή πυκνότητα (κάτω των 100 κατ./km<sup>2</sup>), γεγονός που αντικατοπτρίζει τη μεγάλη διασπορά μικρών οικισμών σε όλη την αγροτική ενδοχώρα και ιδιαίτερα στις ορεινές περιοχές.

## ΜΕΤΑΔΕΔΟΜΕΝΑ

### Πηγές

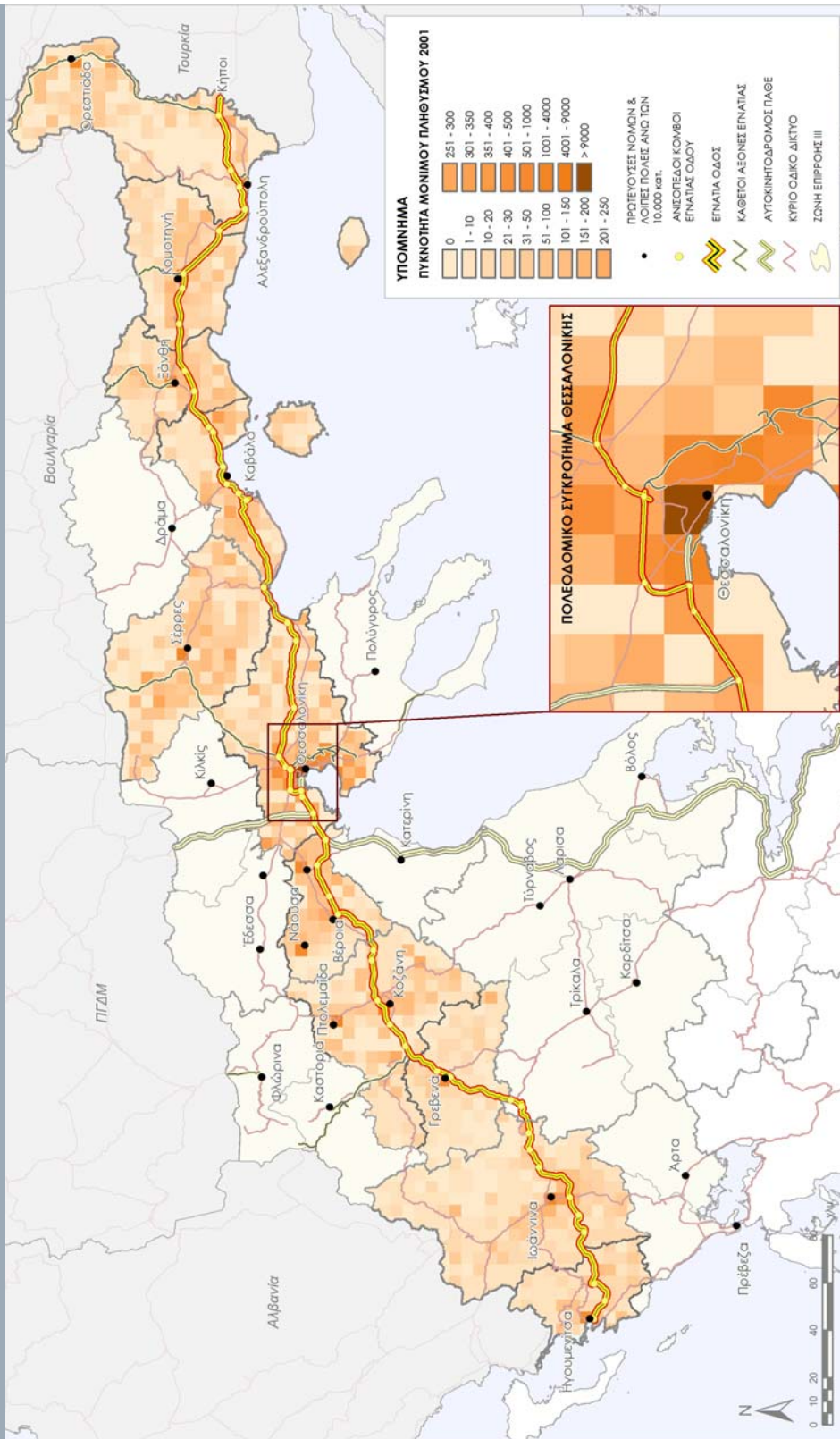
Για τον υπολογισμό του δείκτη χρησιμοποιήθηκε ο Μόνιμος Πληθυσμός της Απογραφής της ΕΣΥΕ, 2001

### Μεθοδολογία

Ως χαρτογραφική βάση ανάπτυξης χρησιμοποιήθηκε το σημειακό επίπεδο των οικισμών με τον μόνιμο πληθυσμό του 2001 (ΕΣΥΕ). Από το επίπεδο αυτό δημιουργήθηκε το *ψηφιδωτό επίπεδο της πυκνότητας* για τη Ζώνη II, με διαστάσεις ψηφίδας (cell size) 5x5 km όπου για το κάθε στοιχείο (cell) γίνεται ο προσδιορισμός της πυκνότητας πληθυσμού σε μονάδες κατοίκων ανά km<sup>2</sup>.

Για την παρουσίαση των αποτελεσμάτων ομαδοποιήθηκαν οι τιμές των ψηφίδων σε 6 βασικές κατηγορίες διαβάθμισης, όπως φαίνονται στον πίνακα και αθροίστηκαν οι πληθυσμοί των οικισμών ανάλογα με την κατηγορία στην οποία εμπίπτει το στίγμα της θέσης τους.

Χάρτης 1. Πυκνότητα μόνιμου πληθυσμού ανά 5x5 km στους Νομούς διέλευσης της Εγνατίας Οδού, 2001



ΗΜΕΡΟΜΗΝΙΑ : 06/02/2008  
 ΠΡΟΓΡΑΜΜΑ : ΕΓΝΑΤΙΑ ΟΔΟΣ  
 ΑΡΧΕΙΟ : \\Α\GIS\Indicators\SET12\2008\mapa\mtda\_CR\_SET12\_6606\_c17.mxd