

ΔΕΛΤΙΟ ΑΠΟΤΕΛΕΣΜΑΤΩΝ ΔΕΙΚΤΗ
ΣΕΤ05: ΕΠΙΠΕΔΟ ΑΝΕΡΓΙΑΣ
ΟΡΙΣΜΟΣ - ΣΚΟΠΙΜΟΤΗΤΑ

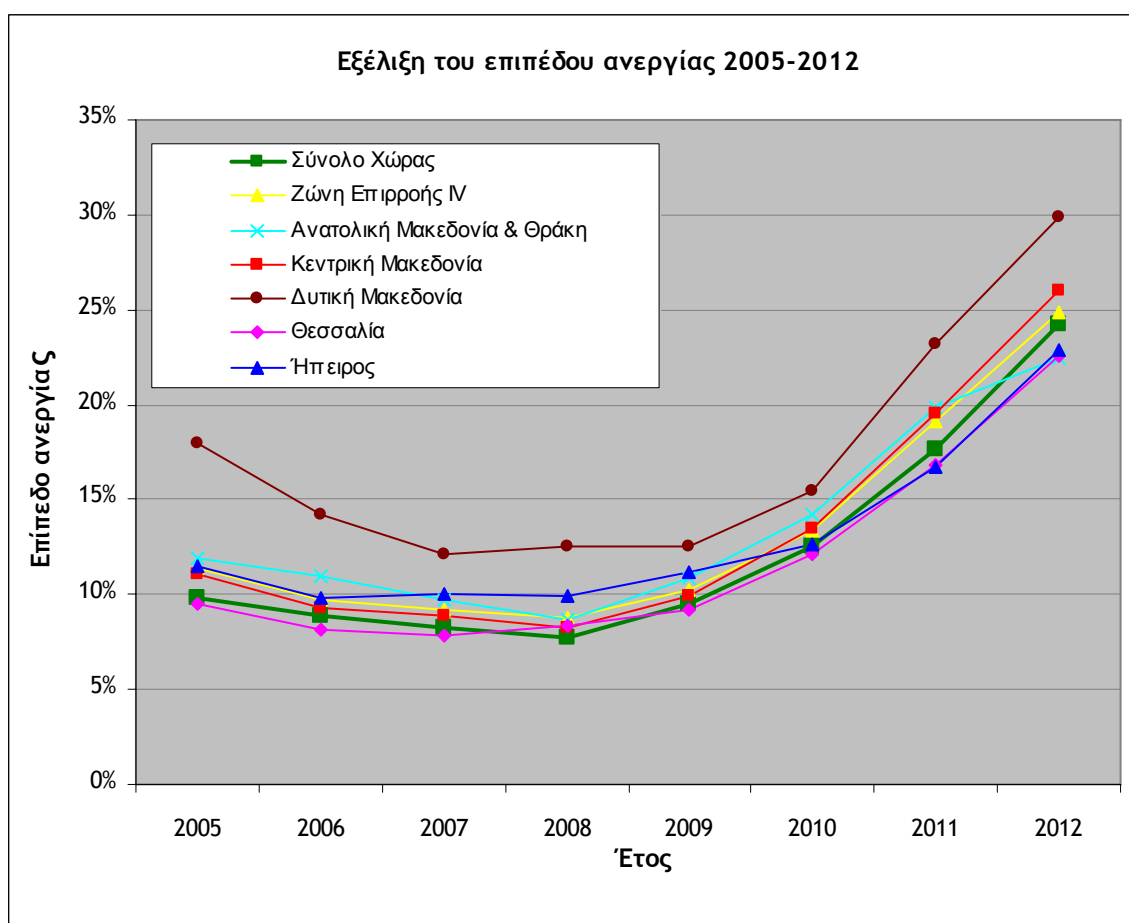
Ο δείκτης καταγράφει το ποσοστό των ανέργων στο σύνολο του ενεργού πληθυσμού ανά Περιφέρεια. Το επίπεδο ανεργίας αποτελεί βασική συνιστώσα της οικονομικής και κοινωνικής ευημερίας μιας περιοχής. Η σύγκριση με το μέσο επίπεδο ανεργίας της Ευρωπαϊκής Ένωσης αποτελεί βασική παράμετρο για την εκτίμηση της οικονομικής και κοινωνικής σύγκλισης.

ΑΠΟΤΕΛΕΣΜΑΤΑ -ΕΚΤΙΜΗΣΗ

ΕΠΙΠΕΔΟ ΑΝΕΡΓΙΑΣ (%) 2005,2008,2010-12									
NUTS	ΠΕΡΙΦΕΡΕΙΑ	2005	2008	2010	2011	2012	ΜΕΤΑΒΟΛΗ (%)		
							2005-2008	2008-2010	2010-2012
EL11	Ανατολικής Μακεδονία & Θράκη	11,90	8,70	14,20	19,90	22,50	-26,89	63,22	58,45
EL12	Κεντρική Μακεδονία	11,10	8,30	13,50	19,50	26,00	-25,23	62,65	92,59
EL13	Δυτική Μακεδονία	18,00	12,50	15,50	23,20	29,90	-30,56	24,00	92,90
EL14	Θεσσαλία	9,50	8,40	12,10	16,80	22,60	-11,58	44,05	86,78
EL21	Ήπειρος	11,50	9,90	12,60	16,70	22,90	-13,91	27,27	81,75
Zn-IV	ΖΩΝΗ IV	11,42	8,83	13,39	19,08	24,82	-22,71	51,70	85,33
EL22	Ιόνιοι Νήσοι	8,50	8,50	14,80	14,20	14,70	0,00	74,12	-0,68
EL23	Δυτική Ελλάδα	10,60	9,60	11,70	17,30	25,50	-9,43	21,88	117,95
EL24	Στερεά Ελλάδα	10,90	8,50	12,50	18,90	27,80	-22,02	47,06	122,40
EL25	Πελοπόννησος	8,70	7,10	9,80	14,20	19,90	-18,39	38,03	103,06
EL30	Αττική	8,80	6,50	12,30	17,60	25,30	-26,14	89,23	105,69
EL41	Βόρειο Αιγαίο	10,20	4,50	9,00	14,30	21,20	-55,88	100,00	135,56
EL42	Νότιο Αιγαίο	9,30	8,10	14,20	15,00	15,10	-12,90	75,31	6,34
EL43	Κρήτη	7,10	6,30	11,70	15,40	21,70	-11,27	85,71	85,47
EL	ΣΥΝΟΛΟ ΧΩΡΑΣ	9,80	7,70	12,50	17,70	24,20	-21,43	62,34	93,60
EU27	ΕΥΡΩΠΑΪΚΗ ΈΝΩΣΗ (ΕΕ27)	8,90	7,00	9,60	9,60	10,40	-21,35	37,14	8,33

Πηγή: EUROSTAT 07/2013

Το 2012, το ποσοστό ανεργίας στη Ζώνη IV¹, ήταν 24,82%, λίγο υψηλότερο από το αντίστοιχο της Χώρας (24,20%) και κατά πολύ υψηλότερο από το μέσο όρο της Ευρωπαϊκής Ένωσης (10,40%). Όλες οι Περιφέρειες της Ζώνης IV παρουσίασαν παραπλήσια ποσοστά ανεργίας με το μεγαλύτερο ποσοστό να εμφανίζει η Περιφέρεια Δυτικής Μακεδονίας (29,90%) και το μικρότερο η Περιφέρεια Ανατολικής Μακεδονίας & Θράκης (22,50%). Υψηλότερα του μέσου χώρας είναι τα ποσοστά ανεργίας στις Περιφέρειες Δυτικής και Κεντρικής Μακεδονίας και χαμηλότερα στις άλλες τρεις Περιφέρειες.



Τη διετία 2010-2012 το ποσοστό ανεργίας στη Ζώνη IV αυξήθηκε κατά 85,33%, ποσοστό χαμηλότερο από τη μέση αύξηση της Χώρας (93,60%) και κατά πολύ υψηλότερο σε σχέση με τον Ευρωπαϊκό μέσο όρο (8,33%). Πιο συγκεκριμένα, στο διάστημα 2010-2012, το ποσοστό ανεργίας αυξήθηκε κατακόρυφα σε όλες τις Περιφέρειες της Ζώνης IV με ποσοστά από 58,45% στη Ανατολική Μακεδονία & Θράκη μέχρι 92,90% στην Δυτική Μακεδονία.

¹ Η Ζώνη IV αποτελείται από τις 5 Περιφέρειες: Ανατολική Μακεδονία και Θράκη, Κεντρική Μακεδονία, Δυτική Μακεδονία, Θεσσαλία και Ήπειρος βλ. http://observatory.egnatia.gr/02_indicators/02_5_impact_zones.htm

Τη διετία 2008-2010 το ποσοστό αύξησης της ανεργίας ήταν μικρότερο και συνολικά για τη Ζώνη IV ίσο με 51,70% (σύνολο Χώρας: 62,34%). Την ίδια περίοδο η ανεργία στην Ευρωπαϊκή Ένωση των 27 παρουσίαζε μείωση. Η μοναδική Περιφέρεια της Ζώνης IV που παρουσίαζε μεγαλύτερο ποσοστό αύξησης της ανεργίας, αυτή την περίοδο σε σχέση με την περίοδο 2010-2012, είναι η Περιφέρεια Ανατολικής Μακεδονίας (από 63,22% σε 58,45%). Αντίθετα όλες οι υπόλοιπες Περιφέρειες, κατά την περίοδο 2008-2010 εμφάνιζαν μικρότερα ποσοστά ανεργίας σε σχέση με την περίοδο 2010-2012. Διαχρονικά, στα διαστήματα 2008-2010 και 2010-2012 παρατηρείται σταδιακή αύξηση και τελικά ραγδαία αύξηση την περίοδο 2010-2012.

ΜΕΤΑΔΕΔΟΜΕΝΑ

Πηγές

Το ποσοστό ανεργίας προέρχεται από τη βάση δεδομένων της Eurostat, Ιούλιος 2013.

Μεθοδολογία

Η Eurostat υπολογίζει το ποσοστό ανεργίας μέσω της Έρευνας Εργατικού Δυναμικού της Ευρωπαϊκής Ένωσης (European Union Labour Force Survey) που είναι τριμηνιαία έρευνα που διενεργείται σε δείγμα 0,2-3,3% του πληθυσμού. Η ανεργία από τη Eurostat ορίζεται ως το πηλίκο του αριθμού των ανέργων διά του ενεργού πληθυσμού. Σύμφωνα με κανονισμό της Ευρωπαϊκής Επιτροπής [Commission Regulation (EC) No 1897/2000], από το 2001, ο αριθμός των ανέργων αφορά τα πρόσωπα ηλικίας 15-74 ετών που δεν έχουν εργασία, μπορούν να εργαστούν και ψάχνουν για εργασία.

(βλ. http://epp.eurostat.ec.europa.eu/cache/ITY_SDDS/EN/reg_lfu_sm1.htm).

Το ποσοστό ανεργίας της Ζώνης IV υπολογίζεται ως το πηλίκο των ανέργων των πέντε Περιφερειών (Ήπειρος, Δυτ. Μακεδονία, Κεντρική Μακεδονία, Ανατ. Μακεδονία & Θράκη, Θεσσαλία) διά του ενεργού πληθυσμού των Περιφερειών αυτών. Σημειωτέον ότι τα δεδομένα της ανεργίας σε επίπεδο Νομού δεν διατίθενται για όλους τους Νομούς της Ελλάδας από τη Eurostat, ενώ πολλά από αυτά που υπάρχουν διατίθενται ως προσωρινά ή ελλιπή. Για τον λόγο αυτό ο δείκτης υπολογίζεται σε επίπεδο Περιφερειών και όχι Νομών.

Χάρτης 1. Επίπεδο ανεργίας ανά Περιφέρεια, 2010



ΥΠΟΜΝΗΜΑ

ΠΕΡΙΦΕΡΕΙΕΣ: ΠΟΣΟΣΤΟ ΑΝΕΡΓΙΑΣ (%), 2012

- 14,7% - 16%
- 16% - 20%
- 20% - 23%
- 23% - 26,5%
- 26,5% - 30%

- ΑΝΙΣΟΠΕΔΟΙ ΚΟΙΜΒΟΙ ΕΓΝΑΤΙΑΣ ΟΔΟΥ
- ΕΓΝΑΤΙΑ ΟΔΟΣ
- ΚΑΘΕΤΟΙ ΑΞΟΝΕΣ ΕΓΝΑΤΙΑΣ
- ΑΥΤΟΚΙΝΗΤΟΔΡΟΜΟΣ ΠΑΘΕ
- ΚΥΡΙΟ ΟΔΙΚΟ ΔΙΚΤΥΟ
- ΟΡΙΟ ΣΩΝΗΣ ΕΠΙΡΡΟΗΣ IV

ΕΓΝΑΤΙΑ ΟΔΟΣ Α.Ε.
ΠΑΡΑΤΗΡΗΤΗΡΙΟ



ΗΜΕΡΟΜΗΝΙΑ : 19/09/2013
ΠΗΓΗ: EUROSTAT, 07/2013
ΑΡΧΕΙΟ : \\Cephueu\OBS\GIS\indicators\SET\SET05\2013\mapa1.mxd
GR\SET05_unemp2012_2013_07.mxd

Χάρτης 2. Μεταβολή ανεργίας ανά Περιφέρεια, 2005-2008



ΥΠΟΜΝΗΜΑ

ΠΕΡΙΦΕΡΕΙΕΣ: ΜΕΤΑΒΟΛΗ ΑΝΕΡΓΙΑΣ (%), 2005-2008

- < (-50%)
- (-50%) - (-20%)
- (-20%) - (-10%)
- (-10%) - (-5%)
- (-5%) - 0%

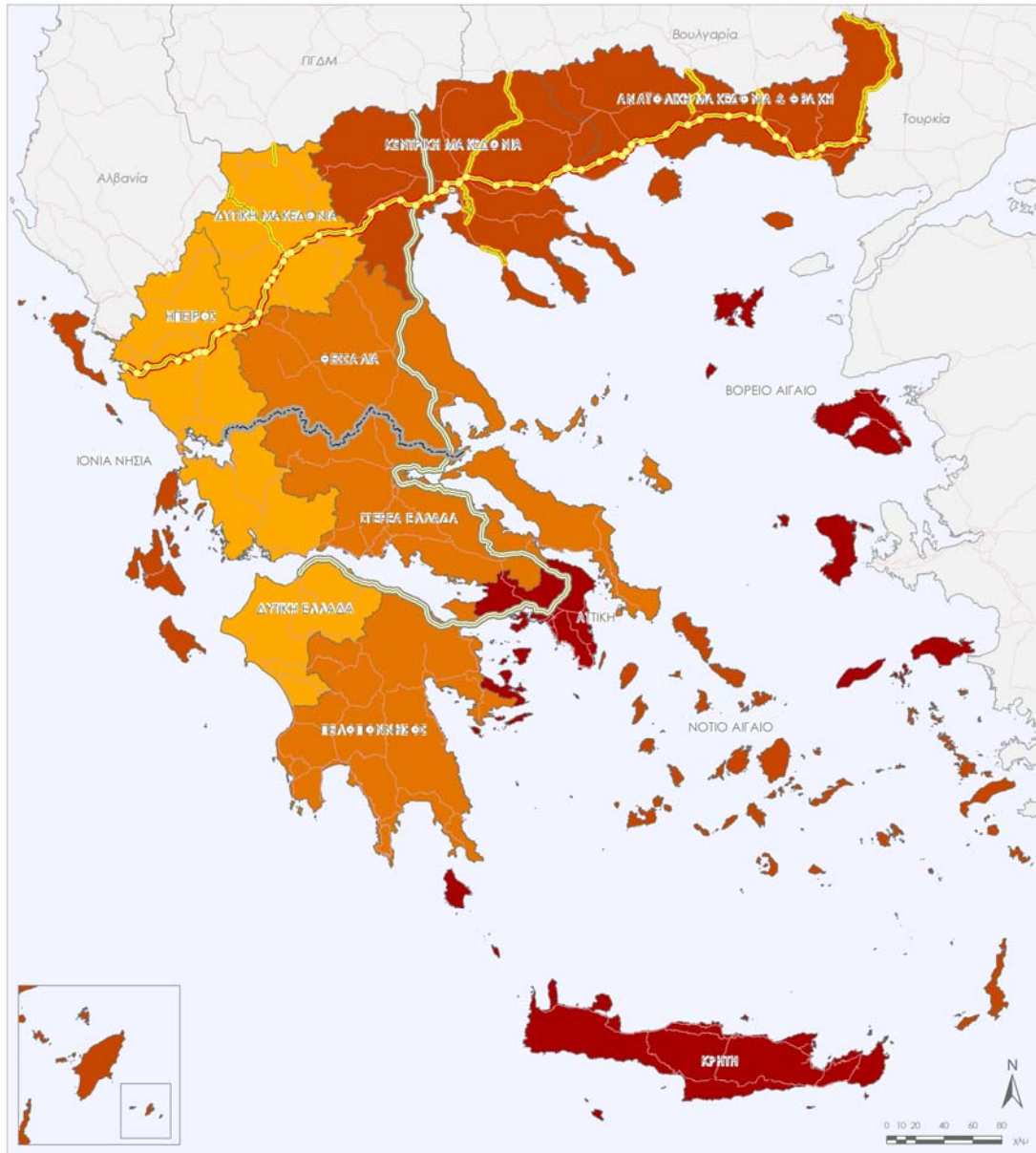
- ΑΝΙΣΟΠΕΔΟΙ ΚΟΜΒΟΙ ΕΓΝΑΤΙΑΣ ΟΔΟΥ
- ΕΓΝΑΤΙΑ ΟΔΟΣ
- ΚΑΘΕΤΟΙ ΑΞΟΝΕΣ ΕΓΝΑΤΙΑΣ
- ΑΥΤΟΚΙΝΗΤΟΔΡΟΜΟΣ ΠΑΦΟΣ
- ΚΥΡΙΟ ΟΔΙΚΟ ΔΙΚΤΥΟ
- ΟΡΙΟ ΣΩΝΗΣ ΕΠΙΡΡΟΗΣ IV

ΕΓΝΑΤΙΑ ΟΔΟΣ Α.Ε.
ΠΑΡΑΤΗΡΗΤΗΡΙΟ



ΗΜΕΡΟΜΗΝΙΑ : 19/09/2013
ΠΗΓΗ ΔΕΔΟΜΕΝΩΝ: EUROSTAT, 07/2013
ΑΡΧΕΙΟ : \\Cepheus\OBS\GIS\Indicators\SET\SET05\2013\maps\mxd\GR\SET05_unemp05_08_2013_07.mxd

Χάρτης 3. Μεταβολή ανεργίας ανά Περιφέρεια, 2008-2010



ΥΠΟΜΝΗΜΑ

ΠΕΡΙΦΕΡΕΙΕΣ: ΜΕΤΑΒΟΛΗ ΑΝΕΡΓΙΑΣ (%), 2008-2010

- 20% - 30%
- 30% - 50%
- 50% - 80%
- 80% - 100%

- ΑΝΙΣΟΠΕΔΟΙ ΚΟΜΒΟΙ ΕΓΝΑΤΙΑΣ ΟΔΟΥ
- ΕΓΝΑΤΙΑ ΟΔΟΣ
- ΚΑΘΕΤΟΙ ΑΞΟΝΕΣ ΕΓΝΑΤΙΑΣ
- ΑΥΤΟΚΙΝΗΤΟΔΡΟΜΟΣ ΠΑΘΕ
- ΚΥΡΙΟ ΟΔΙΚΟ ΔΙΚΤΥΟ
- ΟΡΙΟ ΣΙΖΗΣ ΕΠΙΡΡΟΗΣ IV

ΕΓΝΑΤΙΑ ΟΔΟΣ Α.Ε.
ΠΑΡΑΤΗΡΗΤΗΡΙΟ



ΗΜΕΡΟΜΗΝΙΑ : 19/09/2013
ΠΗΓΗ ΔΕΔΟΜΕΝΩΝ: EUROSTAT, 07/2013
ΑΡΧΕΙΟ : \\Cepheus\OBS\GIS\indicators\SET\SET05\2013\maps\mxd_GR\SET05_unemp08_10_2013_07.mxd

Χάρτης 4. Μεταβολή ανεργίας ανά Περιφέρεια, 2010-2012



ΥΠΟΜΝΗΜΑ

ΠΕΡΙΦΕΡΕΙΕΣ: ΜΕΤΑΒΟΛΗ ΑΝΕΡΓΙΑΣ (%), 2010-2012

- 0,68%
- 6,38%
- 58,45%
- 70% - 100%
- 100% - 135,56%

- ΑΝΙΣΟΠΕΔΟΙ ΚΟΜΒΟΙ ΕΓΝΑΤΙΑΣ ΟΔΟΥ
- ΕΓΝΑΤΙΑ ΟΔΟΣ
- ΚΑΘΕΤΟΙ ΛΕΩΝΕΣ ΕΓΝΑΤΙΑΣ
- ΑΥΤΟΚΙΝΗΤΟΔΡΟΜΟΣ ΠΑΘΕ
- ΚΥΡΙΟ ΟΔΙΚΟ ΔΙΚΤΥΟ
- ΟΡΙΟ ΣΙΝΗΣ ΕΠΙΡΡΟΗΣ IV

ΕΓΝΑΤΙΑ ΟΔΟΣ Α.Ε.
ΠΑΡΑΤΗΡΗΤΗΡΙΟ



ΗΜΕΡΟΜΗΝΙΑ : 19/09/2013
ΠΗΓΗ ΔΕΔΟΜΕΝΩΝ: EUROSTAT, 07/2013
ΑΡΧΕΙΟ : \\Cepheus\OBS\GIS\Indicators\SET\SET05\2013\maps\mxd_GR\SET05_unemp10_12_2013_07.mxd