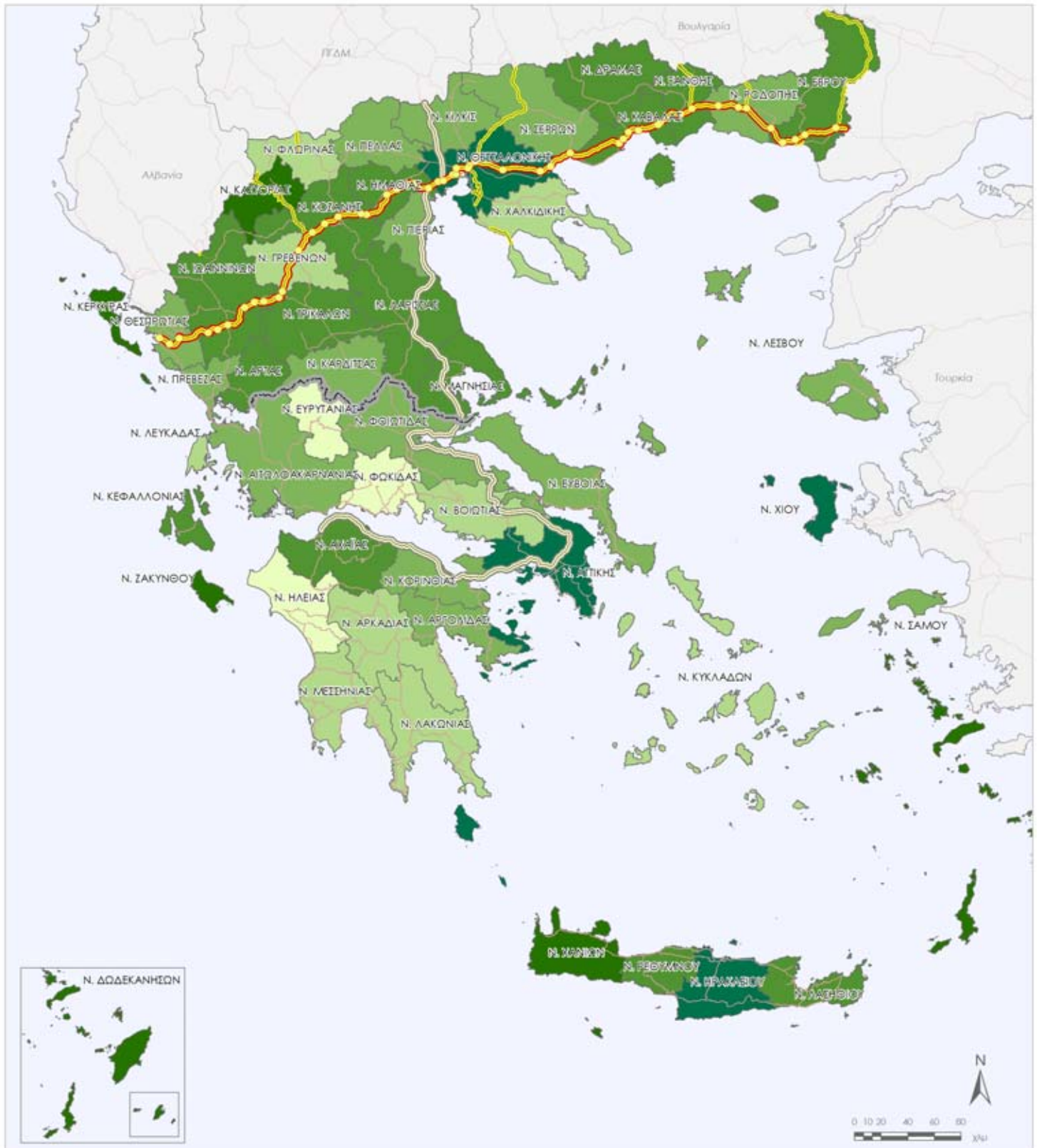
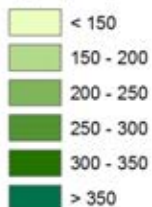








ΠΑΡΑΤΗΡΗΤΗΡΙΟ ΕΓΝΑΤΙΑΣ ΟΔΟΥ  
ΑΡΙΘΜΟΣ ΕΠΙΒΑΤΗΓΩΝ ΟΧΗΜΑΤΩΝ (ΙΧ και ΔΧ) ΑΝΑ 1000 ΚΑΤΟΙΚΟΥΣ, 2004



**ΥΠΟΜΝΗΜΑ**

ΕΠΙΒΑΤΗΓΑ ΟΧΗΜΑΤΑ ΑΝΑ 1000 ΚΑΤΟΙΚΟΥΣ  
(ΙΧ και ΔΧ επιβατηγά, προς τον μέσο ετήσιο πληθυσμό σε χιλιάδες κατοίκους, 2004)

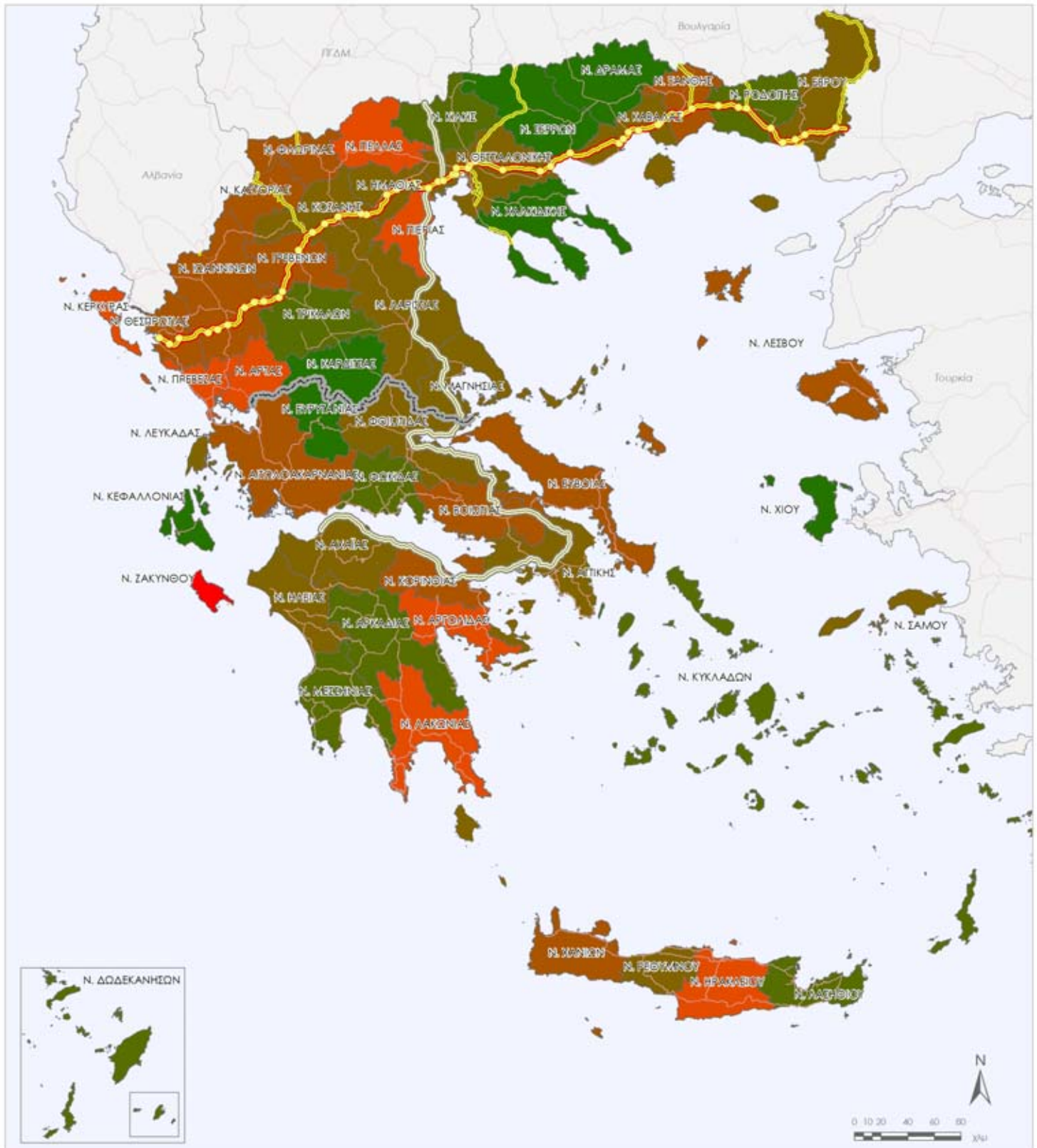


-  ΑΝΙΣΟΠΕΔΟΙ ΚΟΜΒΟΙ ΕΓΝΑΤΙΑΣ ΟΔΟΥ
-  ΕΓΝΑΤΙΑ ΟΔΟΣ
-  ΚΑΘΕΤΟΙ ΑΞΟΝΕΣ ΕΓΝΑΤΙΑΣ
-  ΑΥΤΟΚΙΝΗΤΟΔΡΟΜΟΣ ΠΑΘΕ
-  ΚΥΡΙΟ ΟΔΙΚΟ ΔΙΚΤΥΟ
-  ΟΡΙΟ ΣΩΝΗΣ ΕΠΙΡΡΟΗΣ IV

 **ΕΓΝΑΤΙΑ ΟΔΟΣ** Α.Ε.  
ΠΑΡΑΤΗΡΗΤΗΡΙΟ

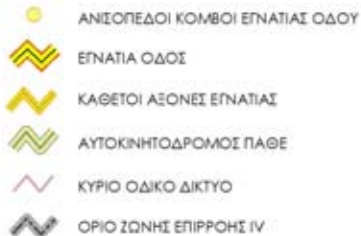
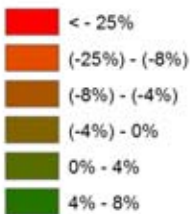
ΗΜΕΡΟΜΗΝΙΑ : 13/09/2007  
ΠΗΓΗ ΔΕΔΟΜΕΝΩΝ : EUROSTAT, 03/2007 - ΕΥΕΥ 12/2006  
ΑΡΧΕΙΟ : M:\GIS\\_maps\mxd\\_PROJECTS\Oxhmatata\cars\_hab.mxd

ΠΑΡΑΤΗΡΗΤΗΡΙΟ ΕΓΝΑΤΙΑΣ ΟΔΟΥ  
ΠΟΣΟΣΤΙΑΙΑ ΜΕΤΑΒΟΛΗ ΤΟΥ ΔΕΙΚΤΗ "ΑΡΙΘΜΟΣ ΛΕΩΦΟΡΕΙΩΝ (ΙΧ και ΔΧ) ΑΝΑ 1000 ΚΑΤΟΙΚΟΥΣ", 2000 - 2004



**ΥΠΟΜΝΗΜΑ**

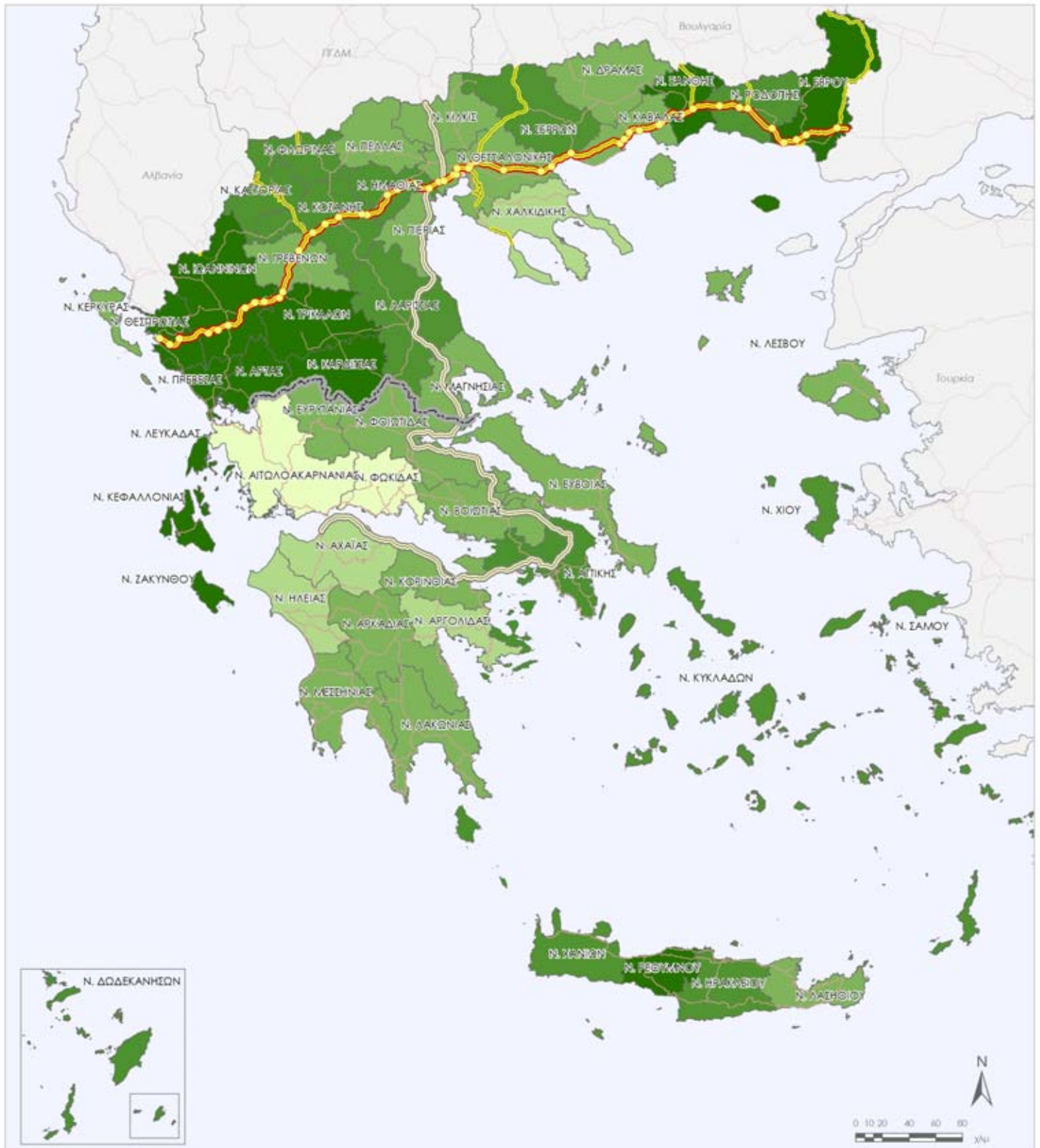
ΜΕΤΑΒΟΛΗ ΤΟΥ ΑΡΙΘΜΟΥ ΛΕΩΦΟΡΕΙΩΝ  
(ΙΧ και ΔΧ) ΑΝΑ 1000 ΚΑΤΟΙΚΟΥΣ, 2000 - 2004



**ΕΓΝΑΤΙΑ ΟΔΟΣ** Α.Ε.  
ΠΑΡΑΤΗΡΗΤΗΡΙΟ

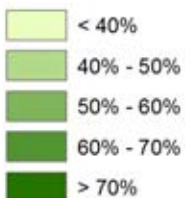
ΗΜΕΡΟΜΗΝΙΑ : 13/09/2007  
ΠΗΓΗ ΔΕΔΟΜΕΝΩΝ : EUROSTAT, 03/2007 - ΕΥΕ 12/2006  
ΑΡΧΕΙΟ : M:\GIS\maps\mxd\\_PROJECTS\Oxhmeta\diff\_leoforia\_hab.mxd

ΠΑΡΑΤΗΡΗΤΗΡΙΟ ΕΓΝΑΤΙΑΣ ΟΔΟΥ  
ΠΟΣΟΣΤΙΑΙΑ ΜΕΤΑΒΟΛΗ ΤΩΝ ΟΧΗΜΑΤΩΝ ΑΝΑ 1000 ΚΑΤΟΙΚΟΥΣ, 1995 - 2004



**ΥΠΟΜΝΗΜΑ**

ΜΕΤΑΒΟΛΗ ΤΟΥ ΣΥΝΟΛΟΥ ΤΩΝ ΟΧΗΜΑΤΩΝ  
ΑΝΑ 1000 ΚΑΤΟΙΚΟΥΣ, 1995 - 2004

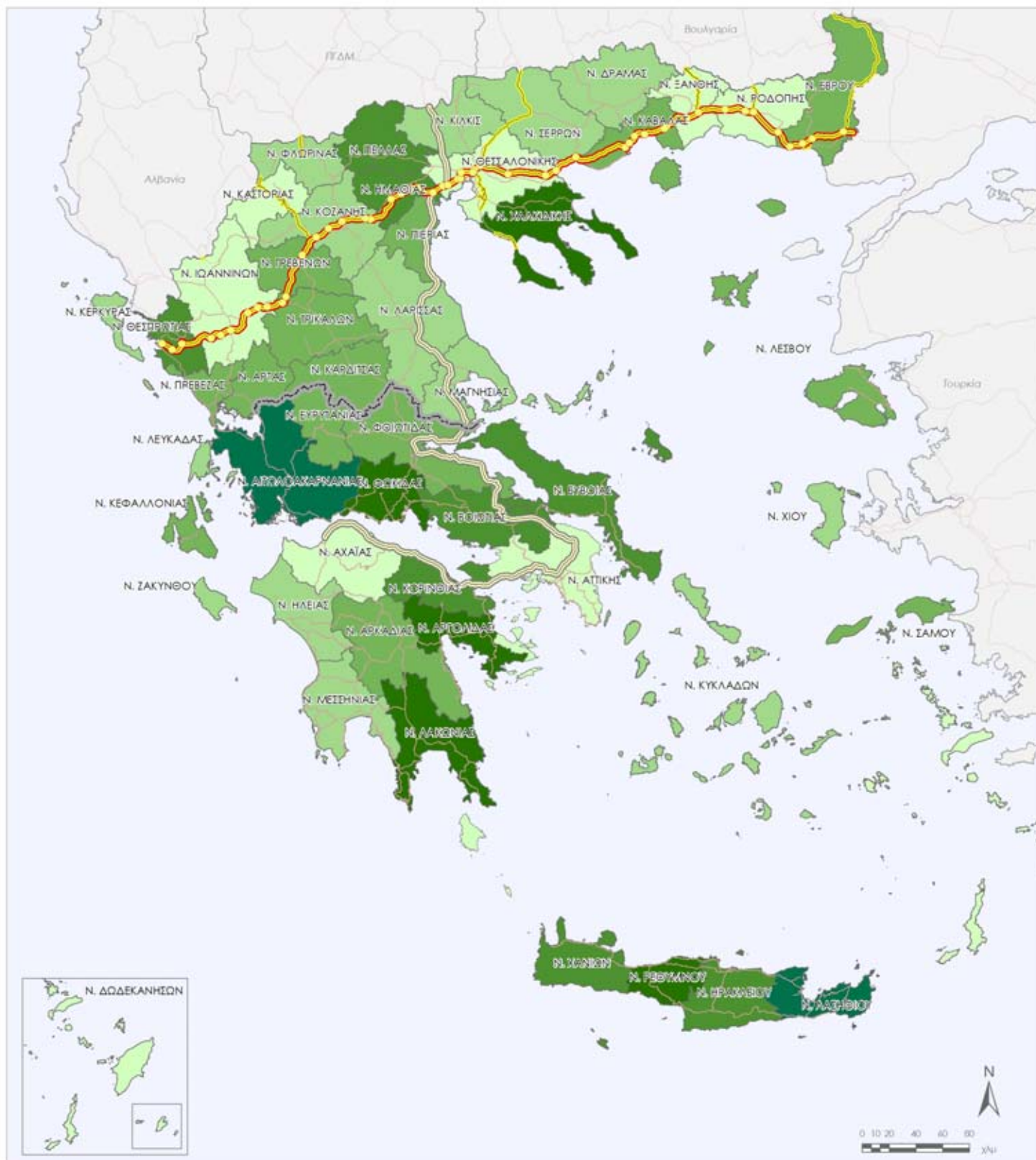


- ΑΝΙΣΟΠΕΔΟΙ ΚΟΜΒΟΙ ΕΓΝΑΤΙΑΣ ΟΔΟΥ
- ΕΓΝΑΤΙΑ ΟΔΟΣ
- ΚΑΘΕΤΟΙ ΑΞΟΝΕΣ ΕΓΝΑΤΙΑΣ
- ΑΥΤΟΚΙΝΗΤΟΔΡΟΜΟΣ ΠΑΘΕ
- ΚΥΡΙΟ ΟΔΙΚΟ ΔΙΚΤΥΟ
- ΟΡΙΟ ΖΩΝΗΣ ΕΠΙΡΡΟΗΣ IV

ΕΓΝΑΤΙΑ ΟΔΟΣ Α.Ε.  
ΠΑΡΑΤΗΡΗΤΗΡΙΟ

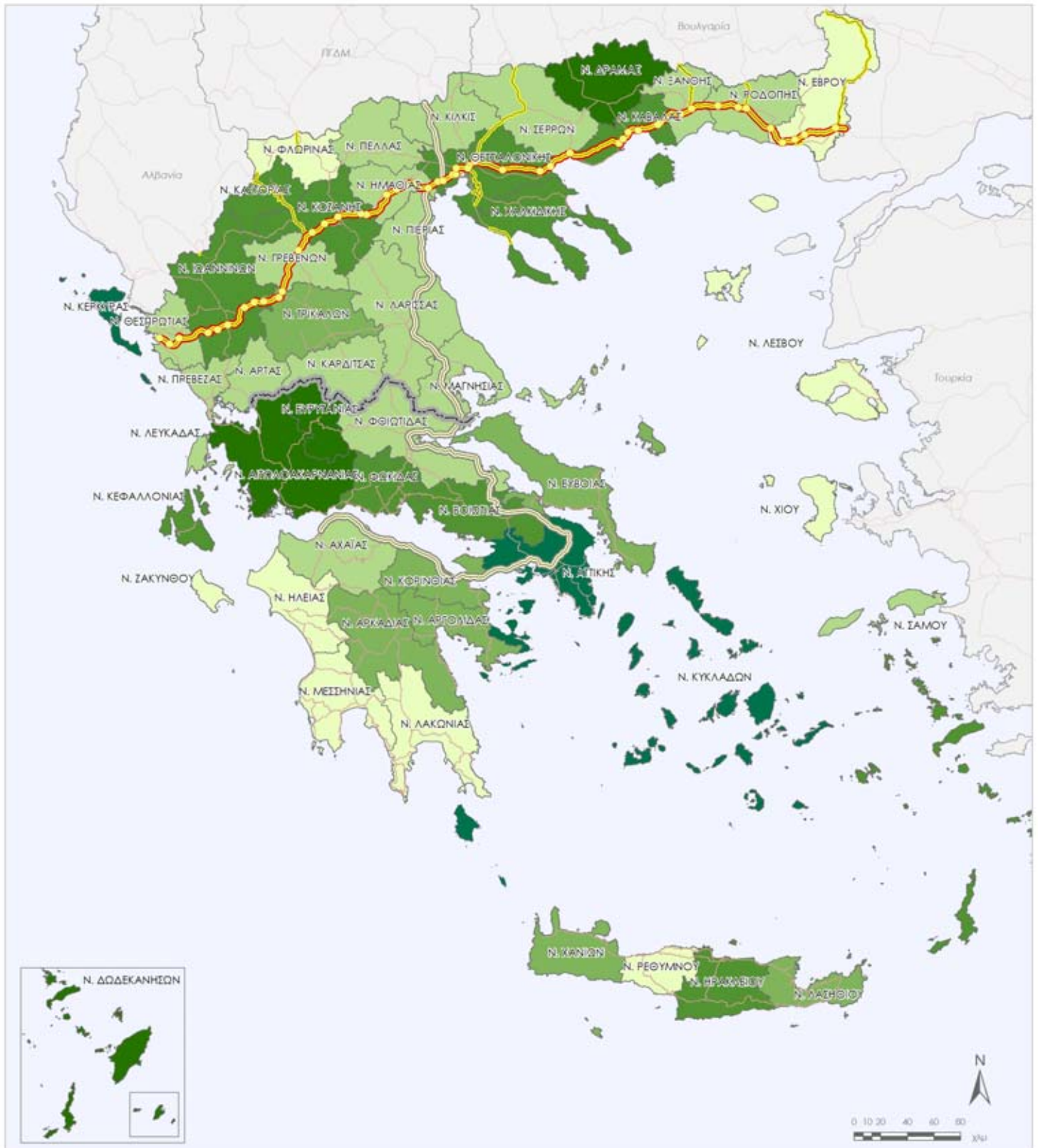
ΗΜΕΡΟΜΗΝΙΑ : 13/09/2007  
ΠΗΓΗ ΔΕΔΟΜΕΝΩΝ : EUROSTAT, 03/2007 - ΕΥΕ 12/2006  
ΑΡΧΕΙΟ : M:\GIS\maps\mxd\\_PROJECTS\Oxhmata\diff\_leoforia\_hab.mxd

ΠΑΡΑΤΗΡΗΤΗΡΙΟ ΕΓΝΑΤΙΑΣ ΟΔΟΥ  
ΑΡΙΘΜΟΣ ΦΟΡΤΗΓΩΝ ΟΧΗΜΑΤΩΝ (ΙΧ και ΔΧ) ΑΝΑ 1000 ΚΑΤΟΙΚΟΥΣ, 2004



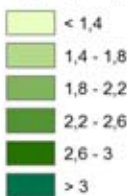
- ΑΝΙΣΟΠΕΔΟΙ ΚΟΜΒΟΙ ΕΓΝΑΤΙΑΣ ΟΔΟΥ
- ΕΓΝΑΤΙΑ ΟΔΟΣ
- ΚΑΘΕΤΟΙ ΑΞΟΝΕΣ ΕΓΝΑΤΙΑΣ
- ΑΥΤΟΚΙΝΗΤΟΔΡΟΜΟΣ ΠΑΘΕ
- ΚΥΡΙΟ ΟΔΙΚΟ ΔΙΚΤΥΟ
- ΟΡΙΟ ΣΩΝΗΣ ΕΠΙΡΡΟΗΣ IV

ΠΑΡΑΤΗΡΗΤΗΡΙΟ ΕΓΝΑΤΙΑΣ ΟΔΟΥ  
ΑΡΙΘΜΟΣ ΛΕΩΦΟΡΕΙΩΝ (ΙΧ και ΔΧ) ΑΝΑ 1000 ΚΑΤΟΙΚΟΥΣ, 2004



**ΥΠΟΜΝΗΜΑ**

ΛΕΩΦΟΡΕΙΟ ΑΝΑ 1000 ΚΑΤΟΙΚΟΥΣ  
(ΙΧ και ΔΧ λεωφορεία, προς τον μέσο ετήσιο πληθυσμό σε χιλιάδες κατοίκους, 2004)

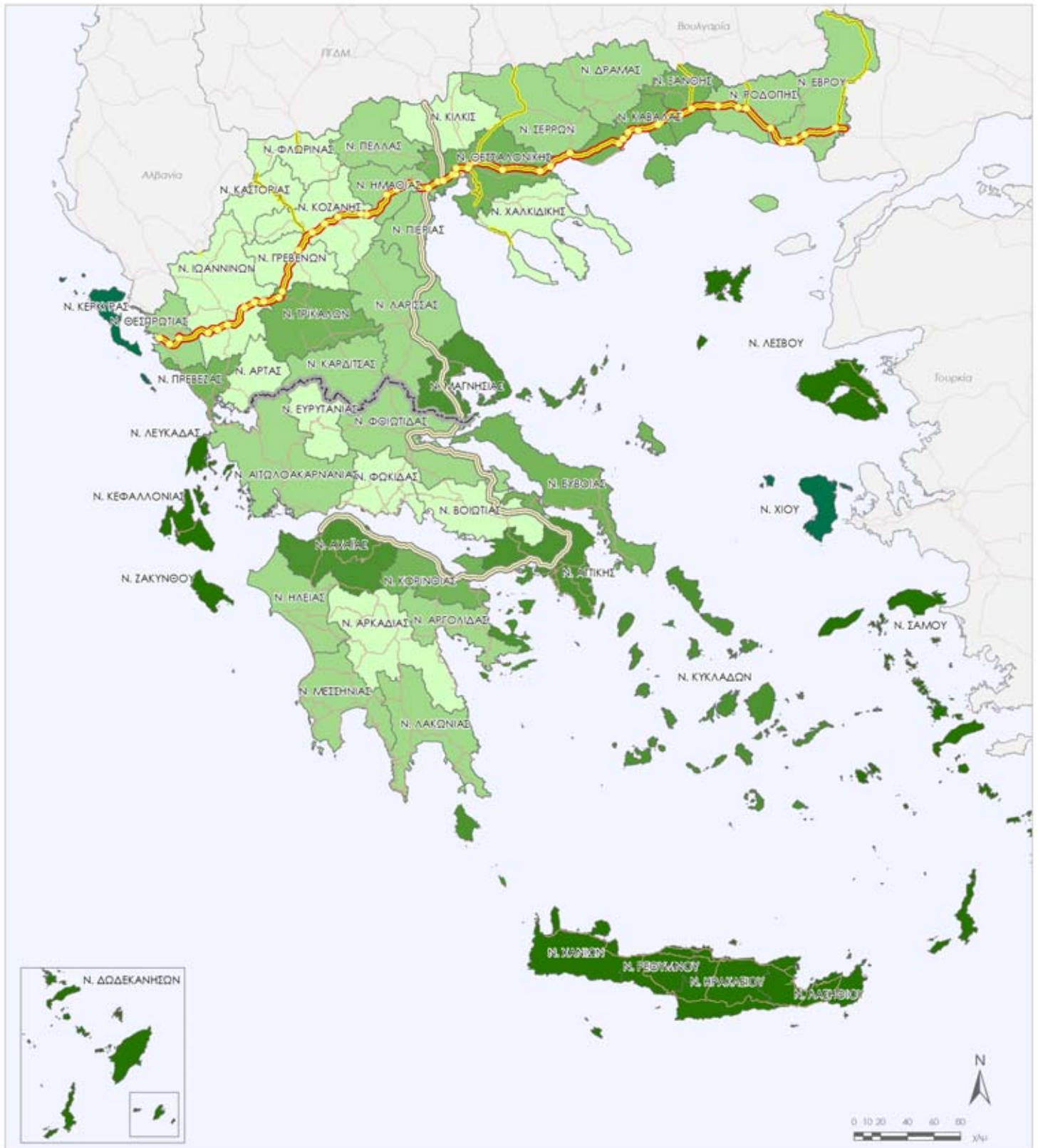


- ΑΝΙΣΟΠΕΔΟΙ ΚΟΜΒΟΙ ΕΓΝΑΤΙΑΣ ΟΔΟΥ
- ▨▨▨ ΕΓΝΑΤΙΑ ΟΔΟΣ
- ▨▨▨ ΚΑΘΕΤΟΙ ΑΞΟΝΕΣ ΕΓΝΑΤΙΑΣ
- ▨▨▨ ΑΥΤΟΚΙΝΗΤΟΔΡΟΜΟΣ ΠΑΘΕ
- ΚΥΡΙΟ ΟΔΙΚΟ ΔΙΚΤΥΟ
- ▨▨▨ ΟΡΙΟ ΣΩΝΗΣ ΕΠΙΡΡΟΗΣ IV

**ΕΓΝΑΤΙΑ ΟΔΟΣ** Α.Ε.  
ΠΑΡΑΤΗΡΗΤΗΡΙΟ

ΗΜΕΡΟΜΗΝΙΑ : 13/09/2007  
ΠΗΓΗ ΔΕΔΟΜΕΝΩΝ : EUROSTAT, 03/2007 - ΕΥΥΕ 12/2006  
ΑΡΧΕΙΟ : M:\GIS\_maps\mxd\\_PROJECTS\Oxhmata\leoforia\_hab.mxd

ΠΑΡΑΤΗΡΗΤΗΡΙΟ ΕΓΝΑΤΙΑΣ ΟΔΟΥ  
ΑΡΙΘΜΟΣ ΜΟΤΟΣΥΚΛΕΤΩΝ (ΙΧ και ΔΧ) ΜΕ ΚΥΒΙΣΜΟ ΜΕΓΑΛΥΤΕΡΟ ΤΩΝ 50cc, ΑΝΑ 1000 ΚΑΤΟΙΚΟΥΣ, 2004



**ΥΠΟΜΝΗΜΑ**  
ΜΟΤΟΣΥΚΛΕΤΕΣ ΑΝΑ 1000 ΚΑΤΟΙΚΟΥΣ  
(ΙΧ και ΔΧ μοτοσυκλέτες, με κυβισμό μεγαλύτερο των 50cc προς τον μέσο ετήσιο πληθυσμό σε χιλιάδες κατοίκους, 2004)

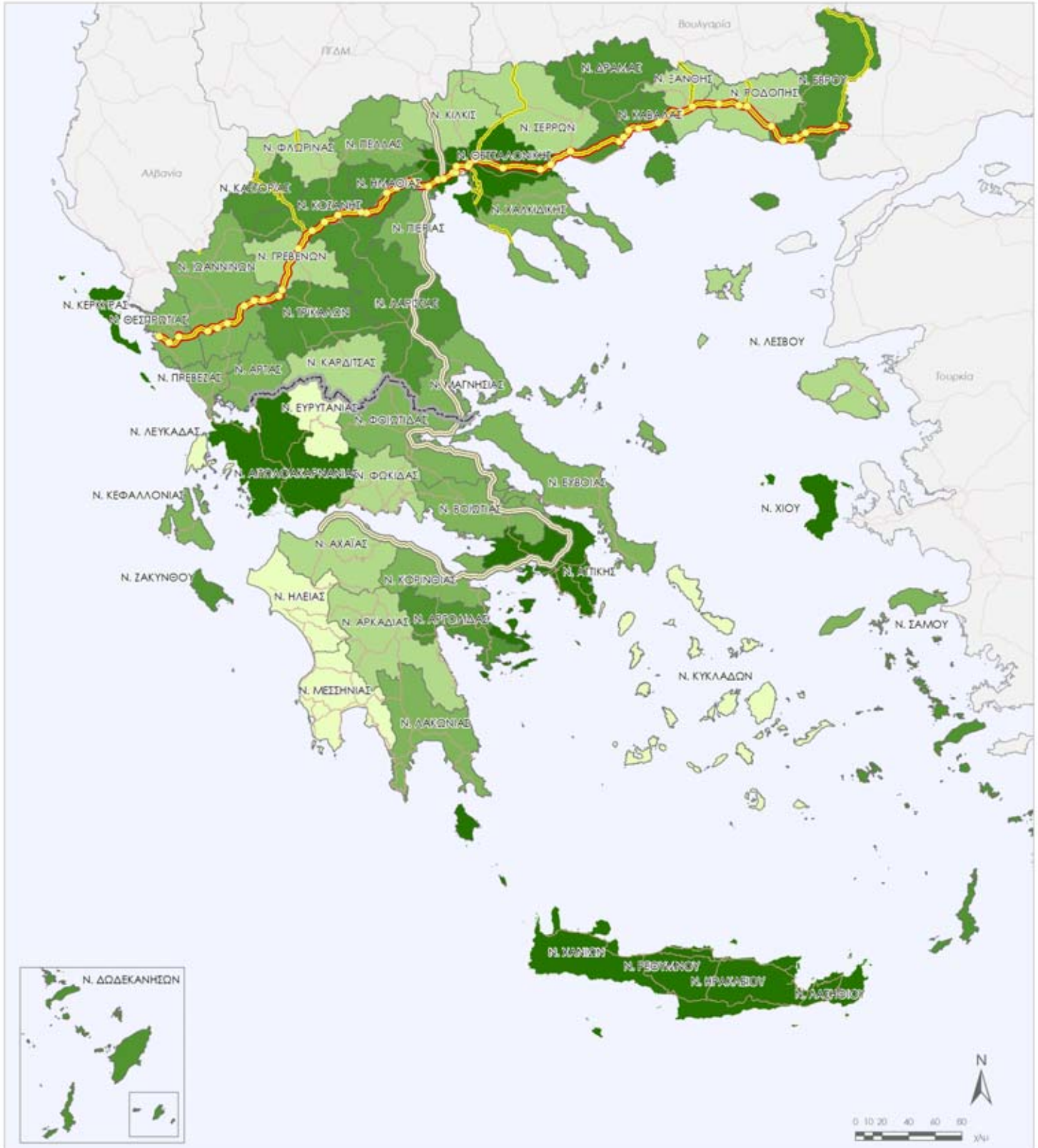
- < 40
- 40 - 70
- 70 - 100
- 100 - 130
- 130 - 160
- > 160

- ΑΝΙΣΟΠΕΔΟΙ ΚΟΜΒΟΙ ΕΓΝΑΤΙΑΣ ΟΔΟΥ
- ΕΓΝΑΤΙΑ ΟΔΟΣ
- ΚΑΘΕΤΟΙ ΑΞΟΝΕΣ ΕΓΝΑΤΙΑΣ
- ΑΥΤΟΚΙΝΗΤΟΔΡΟΜΟΣ ΠΑΘΕ
- ΚΥΡΙΟ ΟΔΙΚΟ ΔΙΚΤΥΟ
- ΟΡΙΟ ΣΩΝΗΣ ΕΠΙΡΡΟΗΣ IV

**ΕΓΝΑΤΙΑ ΟΔΟΣ** Α.Ε.  
ΠΑΡΑΤΗΡΗΤΗΡΙΟ

ΗΜΕΡΟΜΗΝΙΑ : 13/09/2007  
ΠΗΓΗ ΔΕΔΟΜΕΝΩΝ : EUROSTAT, 03/2007 - ΕΥΕΥ 12/2006  
ΑΡΧΕΙΟ : M:\GIS\maps\mxd\PROJECT5\Oxhmal\moto\_hab.mxd

ΠΑΡΑΤΗΡΗΤΗΡΙΟ ΕΓΝΑΤΙΑΣ ΟΔΟΥ  
 ΣΥΝΟΛΙΚΟΣ ΑΡΙΘΜΟΣ ΟΧΗΜΑΤΩΝ ΑΝΑ 1000 ΚΑΤΟΙΚΟΥΣ, 2004  
 Περιλαμβάνονται οι κατηγορίες οχημάτων: επιβατήρα, φορτηγά, λεοφορεία, ΙΧ και ΔΧ.



**ΥΠΟΜΝΗΜΑ**

ΣΥΝΟΛΟ ΟΧΗΜΑΤΩΝ ΑΝΑ 1000 ΚΑΤΟΙΚΟΥΣ  
 (επιβατήρα, φορτηγά και λεοφορεία προς τον μέσο  
 ετήσιο πληθυσμό σε χιλιάδες κατοίκους, 2004)

- < 300
- 300 - 350
- 350 - 400
- 400 - 450
- > 450

- ΑΝΙΣΟΠΕΔΟΙ ΚΟΜΒΟΙ ΕΓΝΑΤΙΑΣ ΟΔΟΥ
- ΕΓΝΑΤΙΑ ΟΔΟΣ
- ΚΑΘΕΤΟΙ ΑΞΟΝΕΣ ΕΓΝΑΤΙΑΣ
- ΑΥΤΟΚΙΝΗΤΟΔΡΟΜΟΣ ΠΑΘΕ
- ΚΥΡΙΟ ΟΔΙΚΟ ΔΙΚΤΥΟ
- ΟΡΙΟ ΣΩΝΗΣ ΕΠΙΡΡΟΗΣ ΙV

**ΕΓΝΑΤΙΑ ΟΔΟΣ** Α.Ε.  
 ΠΑΡΑΤΗΡΗΤΗΡΙΟ

ΗΜΕΡΟΜΗΝΙΑ : 13/09/2007  
 ΠΗΓΗ ΔΕΔΟΜΕΝΩΝ : EUROSTAT, 03/2007 - ΕΥΕΥ 12/2006  
 ΑΡΧΕΙΟ : M:\GIS\\_maps\mxd\\_PROJECTS\Oxhmat\Total\_Vehicle\_hab.mxd