

## ΔΕΛΤΙΟ ΑΠΟΤΕΛΕΣΜΑΤΩΝ ΔΕΙΚΤΗ ΠΕ-B-3: ΣΥΝΟΧΗ - ΑΠΟΚΟΠΗ ΟΙΚΙΣΜΩΝ

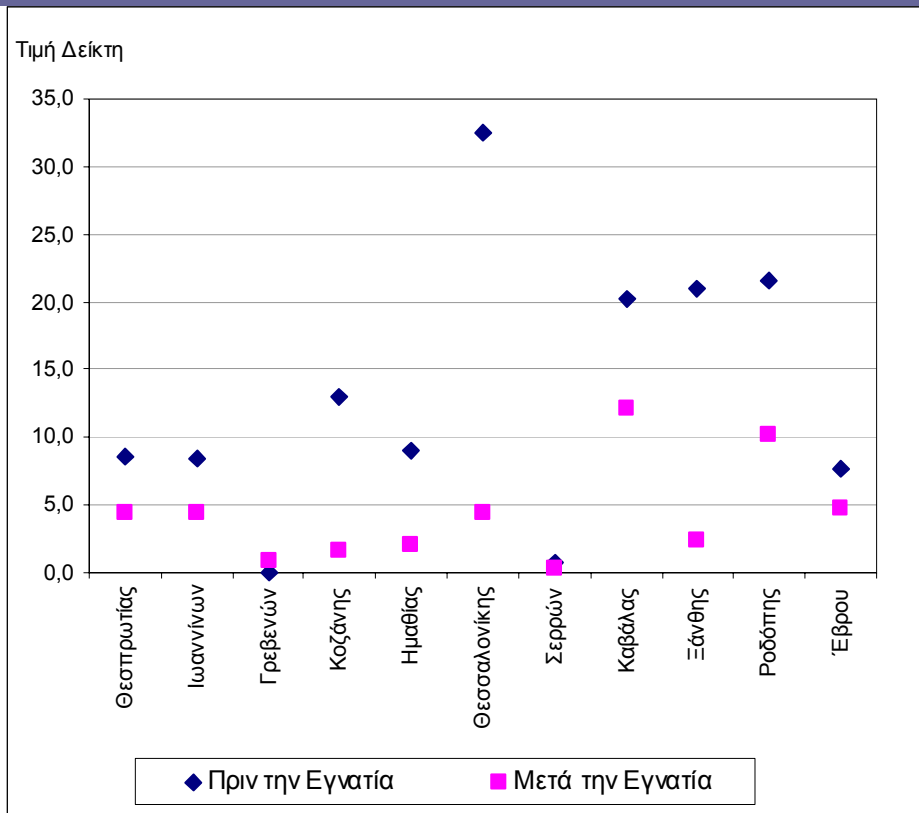
### ΟΡΙΣΜΟΣ - ΣΚΟΠΙΜΟΤΗΤΑ

Ο δείκτης προσδιορίζει τα ενδεχόμενα προβλήματα αποκοπής επικοινωνίας οργανωμένων οικισμών (δηλαδή οικισμών με κάποιου είδους θεσμοθετημένα όρια) ή πυκνοδομημένων εκτός σχεδίου κατοικημένων περιοχών, εξαιτίας της λειτουργίας του άξονα. Η αποκοπή της επικοινωνίας των οικισμών έχει σημαντικές επιπτώσεις στην πολεοδομική τους οργάνωση, στην εύρυθμη λειτουργία τους και στην ασφάλεια των κατοίκων. Το οδικό δίκτυο αποτελεί τη βασικότερη αιτία αποκοπής της επικοινωνίας των οικισμών.

### ΑΠΟΤΕΛΕΣΜΑΤΑ - ΕΚΤΙΜΗΣΗ

Νομός / Περιφέρεια / Τομέας	ΠΕΡΙΟΡΙΣΜΟΣ ΣΥΝΟΧΗΣ ΚΑΙ ΒΙΩΣΙΜΟΤΗΤΑΣ ΟΙΚΙΣΜΩΝ ΛΟΓΩ ΑΠΟΚΟΠΗΣ							
	Πριν την Εγνατία				Μετά την ολοκλήρωση της Εγνατίας			
	Οικιστικές Ενότητες	Μέση έκταση (ha)	Μέσος Πληθυσμός	Δείκτης	Οικιστικές Ενότητες	Μέση έκταση (ha)	Μέσος Πληθυσμός	Δείκτης
Έβρου	28	78,5	2.134	7,6	16	112,7	3.355	4,8
Ροδόπης	44	28,5	1.400	21,6	19	53,9	2.877	10,1
Ξάνθης	36	27,4	1.593	20,9	17	26,1	367	2,4
Καβάλας	51	35,5	1.406	20,2	33	59,0	2.179	12,2
Θεσσαλονίκης	72	65,5	2.952	32,5	31	112,2	4.093	11,3
Σερρών	10	14,2	97	0,7	5	28,5	194	0,3
Ημαθίας	30	59,9	1.787	9,0	24	49,7	415	2,0
Κοζάνης	67	36,7	715	13,1	26	38,7	246	1,7
Γρεβενών	-	-	-	-	5	118,1	2.259	1,0
Ιωαννίνων	71	16,8	201	8,5	47	31,2	298	4,5
Θεσπρωτίας	44	20,5	397	8,5	21	27,3	571	4,4
Τρικάλων	-	-	-	-	2	31,4	525	0,3
Ήπειρος	115	18,2	276	17,4	68	30,0	382	8,7
Δυτική Μακεδονία	67	36,7	715	13,1	31	51,5	571	3,4
Κεντρική Μακεδονία	112	59,4	2.385	45,0	60	80,3	2.297	17,2
Αν. Μακεδονία και Θράκη	159	39,3	1.575	63,7	85	61,4	2.194	30,4
Θεσσαλία	-	-	-	-	2	31,4	525	0,3
Δυτικός τομέας	115	18,2	276	17,4	68	30,0	382	8,7
Κεντρικός τομέας	179	50,9	1.760	61,9	93	69,6	1.684	22,5
Ανατολικός τομέας	159	39,3	1.575	63,7	85	61,4	2.194	30,4
Σύνολα Ζώνης II	453	38,5	1.318	154,9	246	55,8	1.500	66,1

**Διάγραμμα 1: Βαθμός αποκοπής οικισμών από οδικούς άξονες πριν και μετά τη λειτουργία της Εγνατία Οδού**



Το εθνικό οδικό δίκτυο σε πολλά σημεία του διέρχεται από οικισμούς ακόμα και από το κέντρο πόλεων με αποτέλεσμα την αποκοπή των οικισμών με επιπτώσεις την εύρυθμη λειτουργία τους και την ασφάλεια των κατοίκων. Για τη μελέτη της αποκοπής των οικισμών εξετάστηκαν οι οικισμοί σε απόσταση μέχρι 1 km από τον άξονα της παλαιάς διαδρομής Κήποι - Ηγουμενίτσα (εθνικό δίκτυο) και της Εγνατίας οδού.

Για να εκτιμηθούν οι αλλαγές που επέρχονται με την κατασκευή της Εγνατίας Οδού υπολογίστηκε ο αριθμός οικιστικών ενοτήτων που προκύπτουν από την αποκοπή ορισμένων από τους παραπάνω οικισμούς λόγω της διέλευσης του εθνικού οδικού δικτύου. Πριν την κατασκευή της Εγνατίας Οδού οι οικισμοί που βρισκόταν σε απόσταση 1 km από το εθνικό δίκτυο του άξονα Κήποι-Ηγουμενίτσα διαμορφώνονταν σε 453 οικιστικές ενότητες με μέση έκταση 38,5 Ha και ένα μέσο εκτιμώμενο πληθυσμό 1.318 κατοίκους. Με την κατασκευή της Εγνατίας Οδού, ο αριθμός αυτών των οικιστικών ενοτήτων περιορίζεται σε 246, δηλαδή μειώνεται κατά 46%. Αυτό το ποσοστό μείωσης προκύπτει από την παράκαμψη όλων των οικισμών της διαδρομής Κήποι-Ηγουμενίτσα που επέρχεται λόγω της κατασκευής της Εγνατίας Οδού. Αναλόγως αυξάνεται η μέση έκταση και ο μέσος πληθυσμός αυτών των οικιστικών ενοτήτων.

Με τη χρήση των παραπάνω δεδομένων εκτιμάται επιπροσθέτως ένας δείκτης αποκοπής για την κατάσταση πριν και μετά την κατασκευή της Εγνατίας Οδού. Στο σύνολο της Ζώνης II, ο δείκτης αποκοπής μειώνεται από 154,9 (πριν την κατασκευή της Εγνατίας) σε 66,1 (μετά την κατασκευή της Εγνατίας), γεγονός που καταδεικνύει μια σαφή βελτίωση της συνοχής και άρα της βιώσιμης λειτουργίας των οικισμών. Η μείωση του δείκτη κυμαίνεται σε ποσοστά από 36% στη εξεταζόμενη ζώνη του νομού Έβρου μέχρι 88% στην εξεταζόμενη ζώνη του νομού Ξάνθης.

## ΜΕΤΑΔΕΔΟΜΕΝΑ

### Πηγές

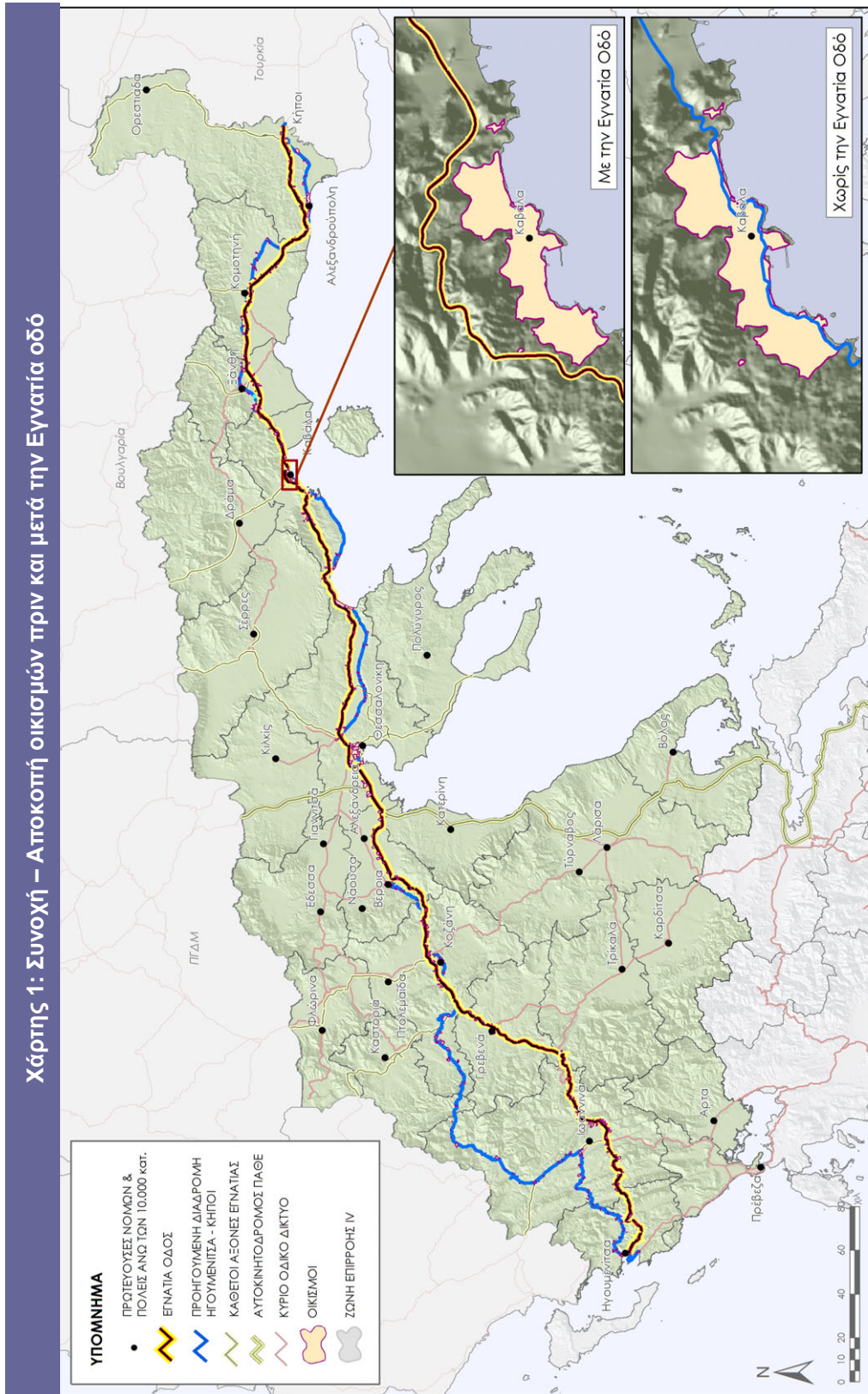
Για τον υπολογισμό του δείκτη χρησιμοποιήθηκαν από την γεωγραφική βάση δεδομένων του Παρατηρητηρίου, το χαρτογραφικό επίπεδο των ορίων των οικισμών καθώς και το γραμμικό επίπεδο του οδικού δικτύου με την κατηγορία μόνο του εθνικού δικτύου και του άξονα της Εγνατίας οδού.

### Μεθοδολογία υπολογισμού

Η περιοχή εφαρμογής είναι η Ζώνη 1 km από τον άξονα της διαδρομής Κήποι-Ηγουμενίτσα στο παλιό εθνικό δίκτυο και στην Εγνατία Οδό. Στη ζώνη αυτή γίνεται η επιλογή των πολυγώνων των οικισμών. Το οδικό δίκτυο διαχωρίζεται σε δύο επίπεδα: α) στην κατάσταση πριν την Εγνατία και β) στην κατάσταση μετά την Εγνατία. Στη συνέχεια με τη διαδικασία επικάλυψης γίνεται η κατάτμηση των οικισμών με τα δύο παραπάνω γραμμικά επίπεδα του οδικού δικτύου έτσι ώστε να προκύψουν οι οικιστικές ενότητες. Για κάθε οικιστική ενότητα υπολογίζεται αρχικά η έκτασή της και ένας πληθυσμός που της αντιστοιχεί με την υπόθεση ότι ο πληθυσμός ισοκατανέμεται σε όλη την έκταση του οικισμού. Στα αποτελέσματα του δείκτη καταγράφονται, το πλήθος των τμημάτων των οικιστικών ενοτήτων με τον μέσο πληθυσμό και με τη μέση έκτασή τους ανά νομό, για την κατάσταση πριν και μετά την Εγνατία Οδό.

Η τελική τιμή του δείκτη δίνεται από τη σχέση: Δείκτης αποκοπής = [αριθμός οικιστικών ενοτήτων] x ([μέσος πληθυσμός]/[μέση έκταση]) x (1/100).

Χάρτης 1: Συνοχή – Αποκοπή οικισμών πριν και μετά την Εγνατία οδό



**ΕΓΝΑΤΙΑ ΟΔΟΣ Α.Ε.**  
 ΤΟΜΕΑΣ ΥΠΟΣΤΗΡΙΞΗΣ - ΜΟΝΑΔΑ ΠΑΡΑΤΗΡΗΤΗΡΙΟΥ

**ΕΓΝΑΤΙΑ ΟΔΟΣ Α.Ε.**  
 SUPPORT SERVICES DIVISION - OBSERVATORY UNIT