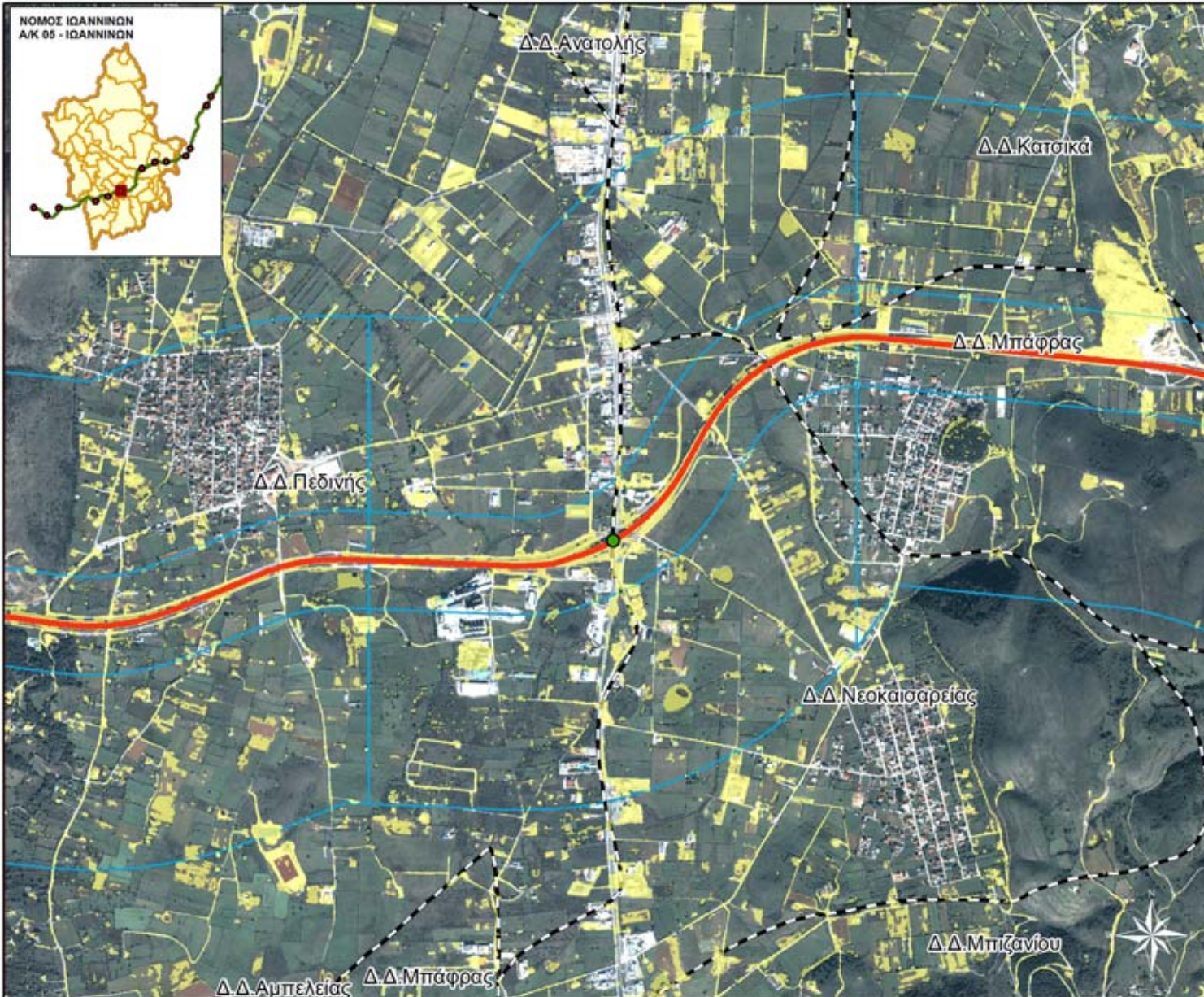


ΠΑΡΑΤΗΡΗΤΗΡΙΟ ΕΓΝΑΤΙΑΣ ΟΔΟΥ  
 ΠΕΡΙΒΑΛΛΟΝΤΙΚΟΣ ΔΕΙΚΤΗΣ ΕΝ07:  
 ΠΙΕΣΕΙΣ ΜΕΤΑΒΟΛΗΣ ΧΡΗΣΕΩΝ ΓΗΣ  
 ΘΕΜΑΤΙΚΟΣ ΧΑΡΤΗΣ ΜΕΤΑΒΟΛΗΣ ΓΕΩΡΓΙΚΗΣ ΓΗΣ ΚΑΙ ΦΥΣΙΚΩΝ ΠΕΡΙΟΧΩΝ ΣΕ ΑΣΤΙΚΗ ΓΗ



**ΥΠΟΜΝΗΜΑ**

- ΜΕΤΑΒΟΛΗ ΦΥΣΙΚΗΣ & ΑΓΡΟΤΙΚΗΣ ΓΗΣ 1998 ΣΕ ΑΣΤΙΚΗ ΓΗ 2007
- Ανισόπεδοι Κόμβοι Εγνατίας
- Εγνατία Οδός
- Ζώνη Περιοχής Μελέτης
- Ορια Δημοτικών Διαμερισμάτων
- Τομείς Περιοχής Μελέτης

**ΠΙΝΑΚΑΣ ΑΠΟΤΕΛΕΣΜΑΤΩΝ**

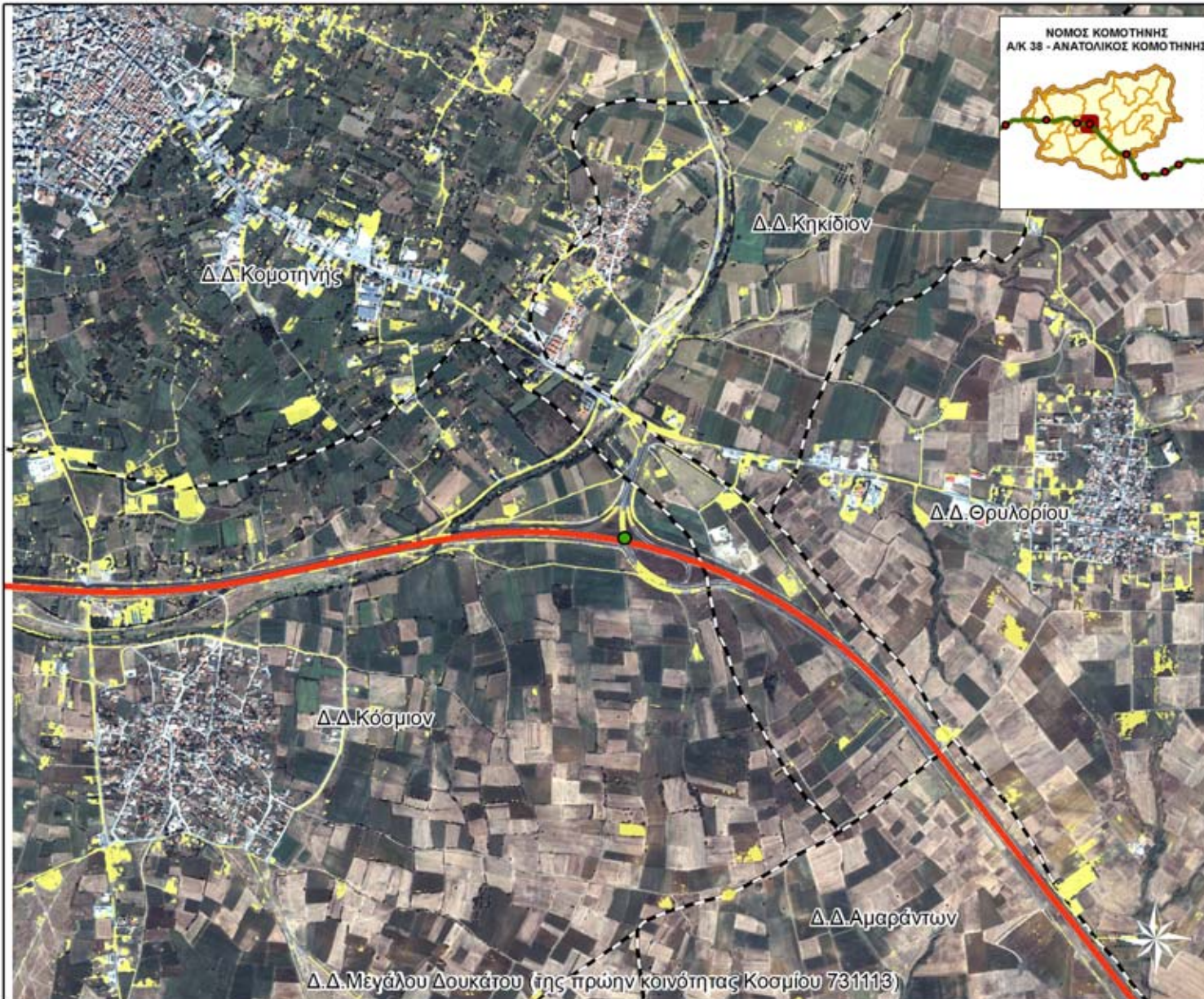
ΕΚΤΑΣΗ ΜΕΤΑΒΟΛΗΣ	ΠΟΣΟΣΤΟ ΜΕΤΑΒΟΛΗΣ ΓΗΣ ΠΟΥ ΑΛΛΑΞΕ ΧΡΗΣΗ ΑΝΑ ΚΑΤΗΓΟΡΙΑ	ΠΟΣΟΣΤΟ ΜΕΤΑΒΟΛΗΣ ΦΥΣΙΚΗΣ ΓΗΣ ΣΕ ΑΣΤΙΚΗ ΓΗ	ΠΟΣΟΣΤΟ ΜΕΤΑΒΟΛΗΣ ΑΓΡΟΤΙΚΗΣ ΓΗΣ ΣΕ ΑΣΤΙΚΗ ΓΗ
ΜΕΤΑΒΟΛΗ ΦΥΣΙΚΗΣ ΓΗΣ 1998 ΣΕ ΑΣΤΙΚΗ ΓΗ 2007 = 97.969,633260 m <sup>2</sup>	+ 2,29%		
ΜΕΤΑΒΟΛΗ ΦΥΣΙΚΗΣ ΓΗΣ 1998 ΣΕ ΑΓΡΟΤΙΚΗ ΓΗ 2007 = 871,677832 m <sup>2</sup>	+ 0,02%		
ΜΕΤΑΒΟΛΗ ΑΓΡΟΤΙΚΗΣ ΓΗΣ 1998 ΣΕ ΑΣΤΙΚΗ ΓΗ 2007 = 2.776.223,084241 m <sup>2</sup>	+ 18,37%		
ΜΕΤΑΒΟΛΗ ΦΥΣΙΚΗΣ & ΑΓΡΟΤΙΚΗΣ ΓΗΣ 1998 ΣΕ ΑΣΤΙΚΗ ΓΗ 2007 = 2.874.192,717513 m <sup>2</sup>	+ 14,62%		
		ΠΟΣΟΣΤΟ ΜΕΤΑΒΟΛΗΣ ΑΓΡΟΤΙΚΗΣ ΓΗΣ ΣΕ ΑΣΤΙΚΗ ΓΗ	ΠΟΣΟΣΤΟ ΜΕΤΑΒΟΛΗΣ ΦΥΣΙΚΗΣ & ΑΓΡΟΤΙΚΗΣ ΓΗΣ ΣΕ ΑΣΤΙΚΗ ΓΗ

**ΠΙΛΟΤΙΚΗ ΜΕΛΕΤΗ ΜΕΤΑΒΟΛΩΝ ΧΡΗΣΕΩΝ ΚΑΙ ΑΞΙΩΝ ΓΗΣ ΣΕ ΕΠΙΛΕΓΜΕΝΕΣ ΑΣΤΙΚΕΣ ΠΕΡΙΟΧΕΣ ΤΗΣ ΑΜΕΣΗΣ ΖΩΝΗΣ ΕΠΙΡΡΟΗΣ ΤΗΣ ΕΓΝΑΤΙΑΣ ΟΔΟΥ  
 ΠΕΡΙΟΧΗ ΜΕΛΕΤΗΣ: Α/Κ 05- ΙΩΑΝΝΙΝΩΝ**

Επιστημονική Ομάδα Έργου:  
 ΠΕΤΡΟΣ ΠΑΤΙΑΣ, Καθηγητής ΤΑΤΜ, ΑΠΘ  
 ΑΠΟΣΤΟΛΟΣ ΑΡΒΑΝΙΤΗΣ, Καθηγητής ΤΑΤΜ, ΑΠΘ  
 ΕΥΑΓΓΕΛΙΑ ΜΠΑΛΛΑ, Α.Τ.Μ., Μ.Sc. Χωροταξίας - Πολεοδομίας  
 ΑΘΗΝΑ ΤΣΙΒΟΥΛΑ, Α.Τ.Μ., Μ.Sc. Κτηματολογίου και Διαχείρισης Χωρικών Δεδομένων  
 ΑΙΚΑΤΕΡΙΝΗ ΣΤΑΜΟΥ, Α.Τ.Μ., Μ.Sc. Γεωπληροφορικής

**ΘΕΣΣΑΛΟΝΙΚΗ  
 ΝΟΕΜΒΡΙΟΣ 2007**

ΠΑΡΑΤΗΡΗΤΗΡΙΟ ΕΓΝΑΤΙΑΣ ΟΔΟΥ  
 ΠΕΡΙΒΑΛΛΟΝΤΙΚΟΣ ΔΕΙΚΤΗΣ ΕΝ07:  
 ΠΙΕΣΕΙΣ ΜΕΤΑΒΟΛΗΣ ΧΡΗΣΕΩΝ ΓΗΣ  
 ΘΕΜΑΤΙΚΟΣ ΧΑΡΤΗΣ ΜΕΤΑΒΟΛΗΣ ΓΕΩΡΓΙΚΗΣ ΓΗΣ ΚΑΙ ΦΥΣΙΚΩΝ ΠΕΡΙΟΧΩΝ ΣΕ ΑΣΤΙΚΗ ΓΗ



**ΥΠΟΜΝΗΜΑ**

- ΜΕΤΑΒΟΛΗ ΦΥΣΙΚΗΣ & ΑΓΡΟΤΙΚΗΣ ΓΗΣ 1998 ΣΕ ΑΣΤΙΚΗ ΓΗ 2007
- Ανισόπεδοι Κόμβοι Εγνατίας
- Εγνατία Οδός
- Ζώνη Περιοχής Μελέτης
- Όρια Δημοτικών Διαμερισμάτων

**ΠΙΝΑΚΑΣ ΑΠΟΤΕΛΕΣΜΑΤΩΝ**

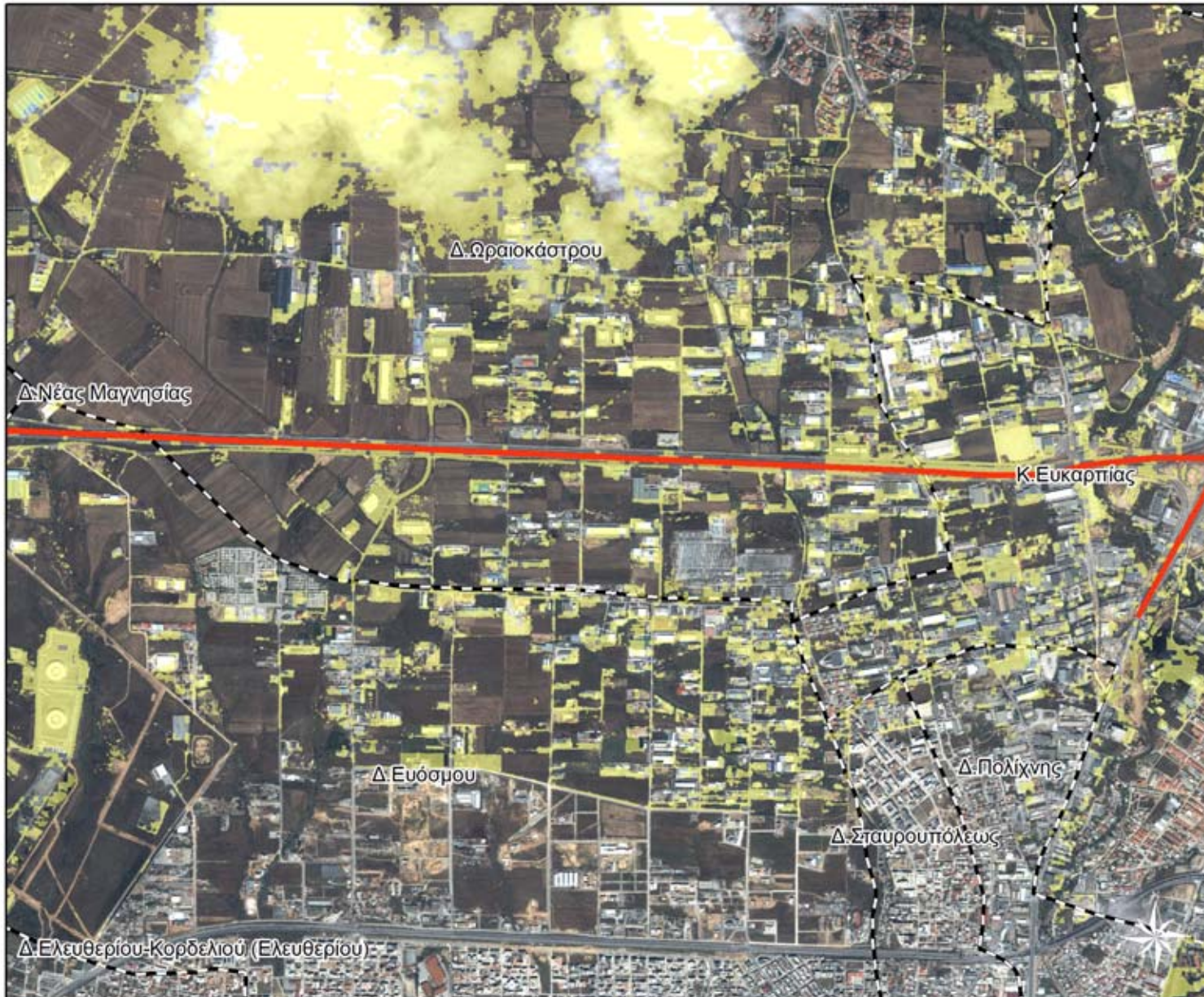
ΕΚΤΑΣΗ ΜΕΤΑΒΟΛΗΣ	ΠΟΣΟΣΤΟ ΜΕΤΑΒΟΛΗΣ ΦΥΣΙΚΗΣ & ΑΓΡΟΤΙΚΗΣ ΓΗΣ ΣΕ ΑΣΤΙΚΗ ΓΗ
ΜΕΤΑΒΟΛΗ ΦΥΣΙΚΗΣ & ΑΓΡΟΤΙΚΗΣ ΓΗΣ 1998 ΣΕ ΑΣΤΙΚΗ ΓΗ 2007 = 976.197,734 m <sup>2</sup>	+ 4,55%

**ΠΙΛΟΤΙΚΗ ΜΕΛΕΤΗ ΜΕΤΑΒΟΛΩΝ ΧΡΗΣΕΩΝ  
 ΚΑΙ ΑΞΙΩΝ ΓΗΣ ΣΕ ΕΠΙΛΕΓΜΕΝΕΣ ΑΣΤΙΚΕΣ  
 ΠΕΡΙΟΧΕΣ ΤΗΣ ΑΜΕΣΗΣ ΖΩΝΗΣ ΕΠΙΡΡΟΗΣ  
 ΤΗΣ ΕΓΝΑΤΙΑΣ ΟΔΟΥ**

**ΠΕΡΙΟΧΗ ΜΕΛΕΤΗΣ:  
 Α/Κ 38 - ΑΝΑΤΟΛΙΚΟΣ ΚΟΜΟΤΗΝΗΣ**

Επιστημονική Ομάδα Έργου:  
 ΠΕΤΡΟΣ ΠΑΤΙΑΣ, Καθηγητής ΤΑΤΜ, ΑΠΘ  
 ΑΠΟΣΤΟΛΟΣ ΑΡΒΑΝΙΤΗΣ, Καθηγητής ΤΑΤΜ, ΑΠΘ  
 ΕΥΑΓΓΕΛΙΑ ΜΠΑΛΛΑ, Α.Τ.Μ., Μ.Σc. Χωροταξίας - Πολεοδομίας  
 ΑΘΗΝΑ ΤΣΙΒΟΥΛΑ, Α.Τ.Μ., Μ.Σc. Κτηματολογίου και  
 Διαχείρισης Χωρικών Δεδομένων  
 ΑΙΚΑΤΕΡΙΝΗ ΣΤΑΜΟΥ, Α.Τ.Μ., Μ.Σc. Γεωπληροφορικής

**ΘΕΣΣΑΛΟΝΙΚΗ  
 ΝΟΕΜΒΡΙΟΣ 2007**



### ΥΠΟΜΝΗΜΑ

- ΜΕΤΑΒΟΛΗ ΦΥΣΙΚΗΣ & ΑΓΡΟΤΙΚΗΣ ΓΗΣ 1998 ΣΕ ΑΣΤΙΚΗ ΓΗ 2007
- Ανισόπεδοι Κόμβοι Εγνατίας
- Εγνατία Οδός
- Ζώνη Περιοχής Μελέτης
- Όρια ΟΤΑ



### ΠΙΝΑΚΑΣ ΑΠΟΤΕΛΕΣΜΑΤΩΝ

ΕΚΔΟΣΗ ΜΕΤΑΒΟΛΗΣ	ΠΟΣΟΣΤΟ ΜΕΤΑΒΟΛΗΣ ΓΗΣ ΠΟΥ ΑΛΛΑΞΕ ΧΡΗΣΗ	ΑΝΑ ΚΑΤΗΓΟΡΙΑ
ΜΕΤΑΒΟΛΗ ΦΥΣΙΚΗΣ ΓΗΣ 1998 ΣΕ ΑΣΤΙΚΗ ΓΗ 2007 = 719.363,30 m <sup>2</sup>	+ 29,93%	ΠΟΣΟΣΤΟ ΜΕΤΑΒΟΛΗΣ ΦΥΣΙΚΗΣ ΓΗΣ ΣΕ ΑΣΤΙΚΗ ΓΗ
ΜΕΤΑΒΟΛΗ ΦΥΣΙΚΗΣ ΓΗΣ 1998 ΣΕ ΑΓΡΟΤΙΚΗ ΓΗ 2007 = 865.342,37 m <sup>2</sup>	+ 5,91%	ΠΟΣΟΣΤΟ ΜΕΤΑΒΟΛΗΣ ΦΥΣΙΚΗΣ ΓΗΣ ΣΕ ΑΓΡΟΤΙΚΗ ΓΗ
ΜΕΤΑΒΟΛΗ ΑΓΡΟΤΙΚΗΣ ΓΗΣ 1998 ΣΕ ΑΣΤΙΚΗ ΓΗ 2007 = 4.007.805,82 m <sup>2</sup>	+ 37,14%	ΠΟΣΟΣΤΟ ΜΕΤΑΒΟΛΗΣ ΑΓΡΟΤΙΚΗΣ ΓΗΣ ΣΕ ΑΣΤΙΚΗ ΓΗ
ΜΕΤΑΒΟΛΗ ΦΥΣΙΚΗΣ & ΑΓΡΟΤΙΚΗΣ ΓΗΣ 1998 ΣΕ ΑΣΤΙΚΗ ΓΗ 2007 = 4.727.147,20 m <sup>2</sup>	+ 35,83%	ΠΟΣΟΣΤΟ ΜΕΤΑΒΟΛΗΣ ΦΥΣΙΚΗΣ & ΑΓΡΟΤΙΚΗΣ ΓΗΣ ΣΕ ΑΣΤΙΚΗ ΓΗ

### ΠΙΛΟΤΙΚΗ ΜΕΛΕΤΗ ΜΕΤΑΒΟΛΩΝ ΧΡΗΣΕΩΝ ΚΑΙ ΑΞΙΩΝ ΓΗΣ ΣΕ ΕΠΙΛΕΓΜΕΝΕΣ ΑΣΤΙΚΕΣ ΠΕΡΙΟΧΕΣ ΤΗΣ ΑΜΕΣΗΣ ΖΩΝΗΣ ΕΠΙΡΡΟΗΣ ΤΗΣ ΕΓΝΑΤΙΑΣ ΟΔΟΥ

#### ΠΕΡΙΟΧΗ ΜΕΛΕΤΗΣ: Α/Κ 23- ΕΥΚΑΡΠΙΑΣ

Επιστημονική Ομάδα Έργου:  
 ΠΕΤΡΟΣ ΠΑΤΙΑΣ, Καθηγητής ΤΑΤΜ, ΑΠΘ  
 ΑΠΟΣΤΟΛΟΣ ΑΡΒΑΝΙΤΗΣ, Καθηγητής ΤΑΤΜ, ΑΠΘ  
 ΕΥΑΓΓΕΛΙΑ ΜΠΑΛΛΑ, Α.Τ.Μ., Μ.Σc. Χωροταξίας - Πολεοδομίας  
 ΑΘΗΝΑ ΤΣΙΒΟΥΛΑ, Α.Τ.Μ., Μ.Σc. Κτηματολογίου και  
 Διαχείρισης Χωρικών Δεδομένων  
 ΑΙΚΑΤΕΡΙΝΗ ΣΤΑΜΟΥ, Α.Τ.Μ., Μ.Σc. Γεωπληροφορικής

ΘΕΣΣΑΛΟΝΙΚΗ  
 ΝΟΕΜΒΡΙΟΣ 2007