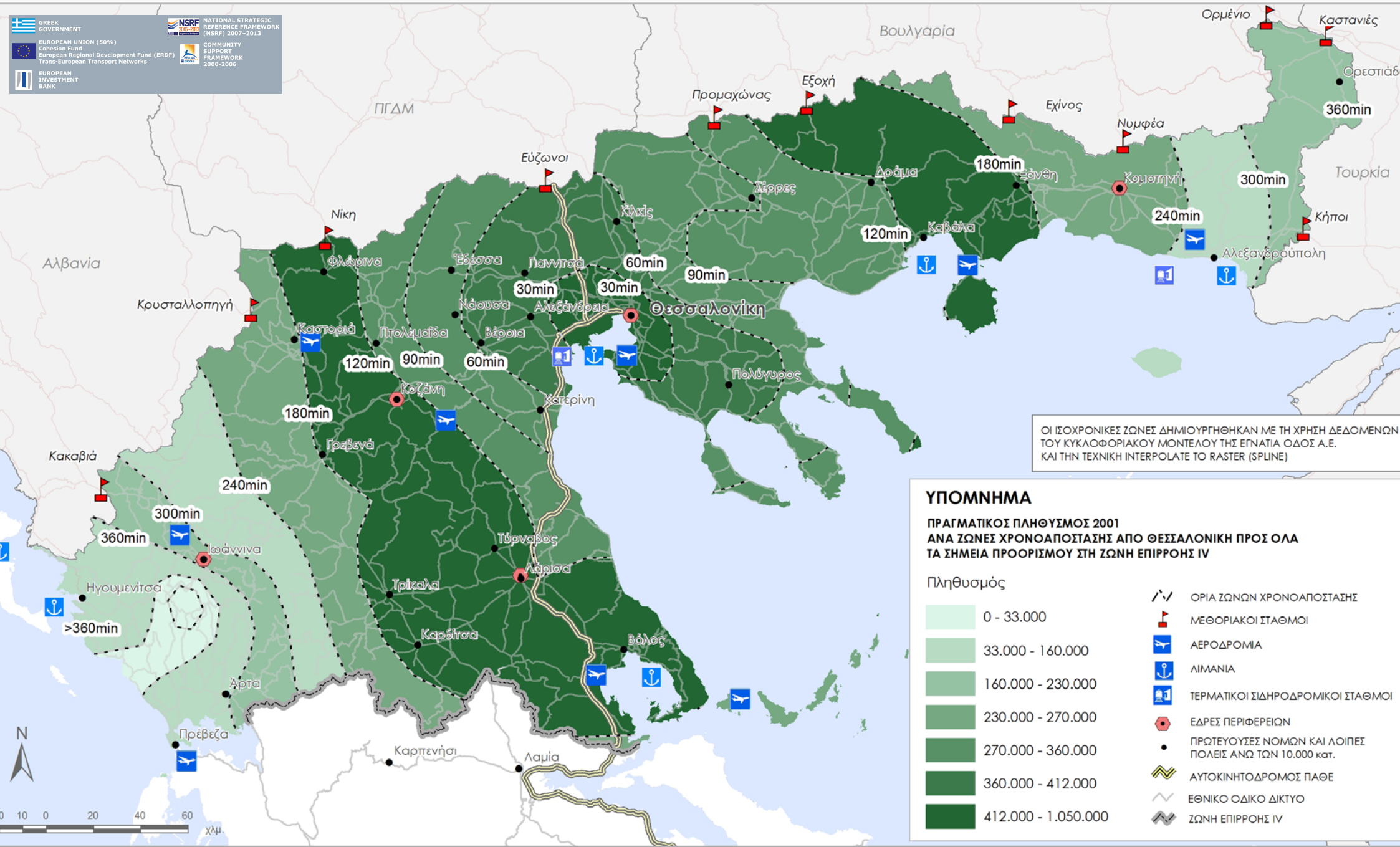


ΠΑΡΑΤΗΡΗΤΗΡΙΟ ΕΓΝΑΤΙΑΣ ΟΔΟΥ
 ΠΡΑΓΜΑΤΙΚΟΣ ΠΛΗΘΥΣΜΟΣ ΑΝΑ ΖΩΝΕΣ ΧΡΟΝΟΑΠΟΣΤΑΣΗΣ
 (από Θεσσαλονίκη προς όλα τα σημεία προορισμού, χωρίς τη λειτουργία της Εγνατίας Οδού στη Ζώνη Επιρροής IV)



ΟΙ ΙΣΟΧΡΟΝΙΚΕΣ ΖΩΝΕΣ ΔΗΜΙΟΥΡΓΗΘΗΚΑΝ ΜΕ ΤΗ ΧΡΗΣΗ ΔΕΔΟΜΕΝΩΝ ΤΟΥ ΚΥΚΛΟΦΟΡΙΑΚΟΥ ΜΟΝΤΕΛΟΥ ΤΗΣ ΕΓΝΑΤΙΑ ΟΔΟΥ Σ.Α.Ε. ΚΑΙ ΤΗΝ ΤΕΧΝΙΚΗ INTERPOLATE TO RASTER (SPLINE)

ΥΠΟΜΝΗΜΑ

**ΠΡΑΓΜΑΤΙΚΟΣ ΠΛΗΘΥΣΜΟΣ 2001
 ΑΝΑ ΖΩΝΕΣ ΧΡΟΝΟΑΠΟΣΤΑΣΗΣ ΑΠΟ ΘΕΣΣΑΛΟΝΙΚΗ ΠΡΟΣ ΟΛΑ
 ΤΑ ΣΗΜΕΙΑ ΠΡΟΟΡΙΣΜΟΥ ΣΤΗ ΖΩΝΗ ΕΠΙΡΡΟΗΣ IV**

Πληθυσμός

- 0 - 33.000
- 33.000 - 160.000
- 160.000 - 230.000
- 230.000 - 270.000
- 270.000 - 360.000
- 360.000 - 412.000
- 412.000 - 1.050.000

- ΟΡΙΑ ΖΩΝΩΝ ΧΡΟΝΟΑΠΟΣΤΑΣΗΣ
- ΜΕΘΩΡΙΑΚΟΙ ΣΤΑΘΜΟΙ
- ΑΕΡΟΔΡΟΜΙΑ
- ΛΙΜΑΝΙΑ
- ΤΕΡΜΑΤΙΚΟΙ ΣΙΔΗΡΟΔΡΟΜΙΚΟΙ ΣΤΑΘΜΟΙ
- ΕΔΡΕΣ ΠΕΡΙΦΕΡΕΙΩΝ
- ΠΡΩΤΕΥΟΥΣΕΣ ΝΟΜΩΝ ΚΑΙ ΛΟΙΠΕΣ ΠΟΛΕΙΣ ΑΝΩ ΤΩΝ 10.000 κατ.
- ΑΥΤΟΚΙΝΗΤΟΔΡΟΜΟΣ ΠΑΘΕ
- ΕΘΝΙΚΟ ΟΔΙΚΟ ΔΙΚΤΥΟ
- ΖΩΝΗ ΕΠΙΡΡΟΗΣ IV

ΠΑΡΑΤΗΡΗΤΗΡΙΟ ΕΓΝΑΤΙΑΣ ΟΔΟΥ
 ΠΡΑΓΜΑΤΙΚΟΣ ΠΛΗΘΥΣΜΟΣ ΑΝΑ ΖΩΝΕΣ ΧΡΟΝΟΑΠΟΣΤΑΣΗΣ
 (από Θεσσαλονίκη προς όλα τα σημεία προορισμού, με τη λειτουργία της Εγνατίας Οδού στη Ζώνη Επιρροής IV)

GREEK GOVERNMENT
 EUROPEAN UNION (50%) Cohesion Fund European Regional Development Fund (ERDF) Trans-European Transport Networks
 EUROPEAN INVESTMENT BANK

 NATIONAL STRATEGIC REFERENCE FRAMEWORK (NSRF) 2007-2013
 COMMUNITY SUPPORT FRAMEWORK 2000-2006



ΥΠΟΜΝΗΜΑ

ΠΡΑΓΜΑΤΙΚΟΣ ΠΛΗΘΥΣΜΟΣ 2001 ΑΝΑ ΖΩΝΕΣ ΧΡΟΝΟΑΠΟΣΤΑΣΗΣ ΑΠΟ ΘΕΣΣΑΛΟΝΙΚΗ ΠΡΟΣ ΟΛΑ ΤΑ ΣΗΜΕΙΑ ΠΡΟΟΡΙΣΜΟΥ ΣΤΗ ΖΩΝΗ ΕΠΙΡΡΟΗΣ IV

- Πληθυσμός
- 0 - 20.000
 - 20.000 - 250.000
 - 250.000 - 550.000
 - 550.000 - 621.000
 - 621.000 - 622.000
 - 622.000 - 800.000
 - 800.000 - 1.100.000
- ΟΡΙΑ ΖΩΝΩΝ ΧΡΟΝΟΑΠΟΣΤΑΣΗΣ
 - ΜΕΘΩΡΙΑΚΟΙ ΣΤΑΘΜΟΙ
 - ΑΕΡΟΔΡΟΜΙΑ
 - ΛΙΜΑΝΙΑ
 - ΤΕΡΜΑΤΙΚΟΙ ΣΙΔΗΡΟΔΡΟΜΙΚΟΙ ΣΤΑΘΜΟΙ
 - ΕΔΡΕΣ ΠΕΡΙΦΕΡΕΙΩΝ
 - ΠΡΩΤΕΥΟΥΣΕΣ ΝΟΜΩΝ ΚΑΙ ΛΟΙΠΕΣ ΠΟΛΕΙΣ ΑΝΩ ΤΩΝ 10.000 κατ.
 - ΑΝΙΣΟΠΕΔΟΙ ΚΟΜΒΟΙ ΕΓΝΑΤΙΑΣ ΟΔΟΥ
 - ΕΓΝΑΤΙΑ ΟΔΟΣ
 - ΚΑΘΕΤΟΙ ΑΞΟΝΕΣ ΕΓΝΑΤΙΑΣ
 - ΑΥΤΟΚΙΝΗΤΟΔΡΟΜΟΣ ΠΑΘΕ
 - ΕΘΝΙΚΟ ΟΔΙΚΟ ΔΙΚΤΥΟ
 - ΖΩΝΗ ΕΠΙΡΡΟΗΣ IV

