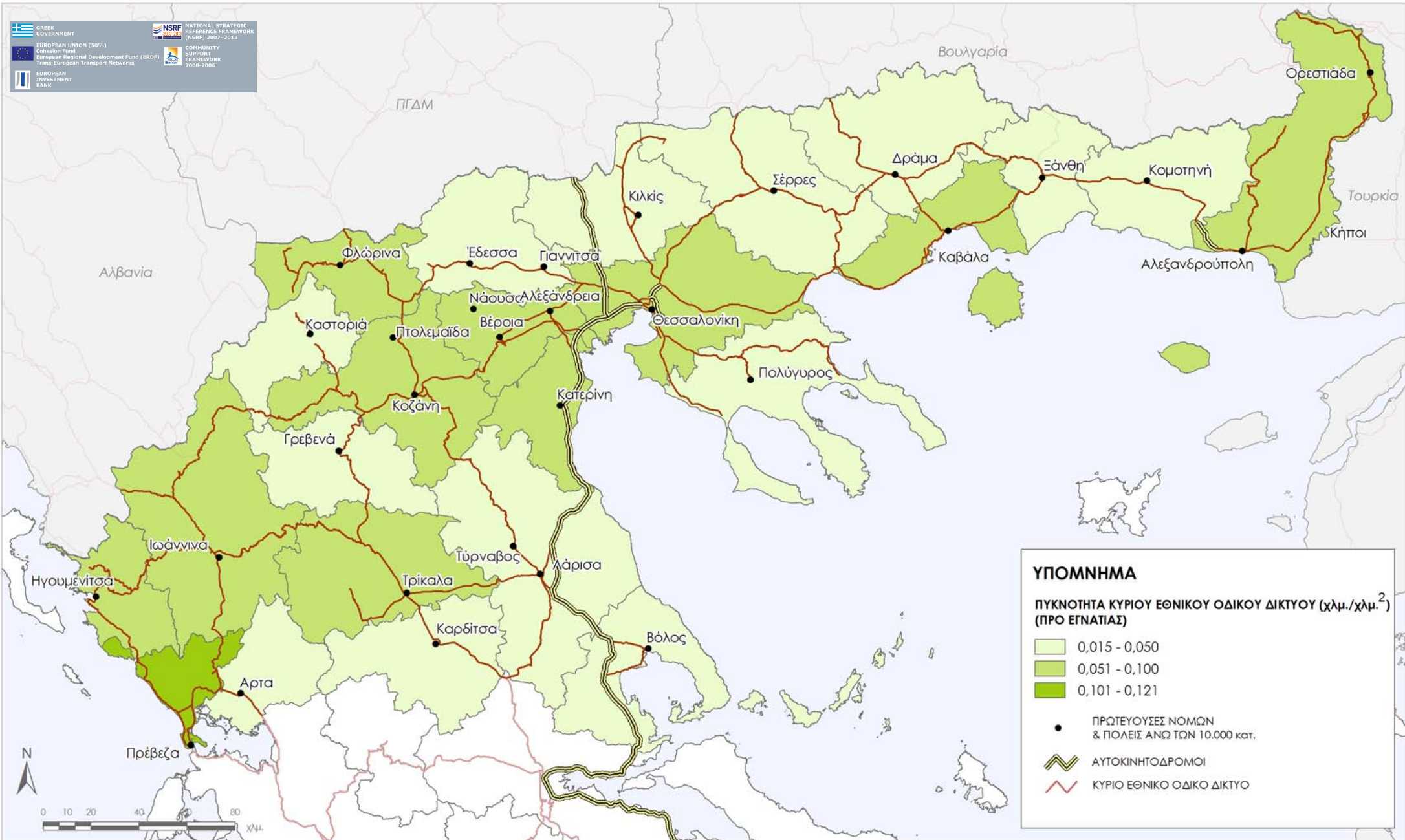
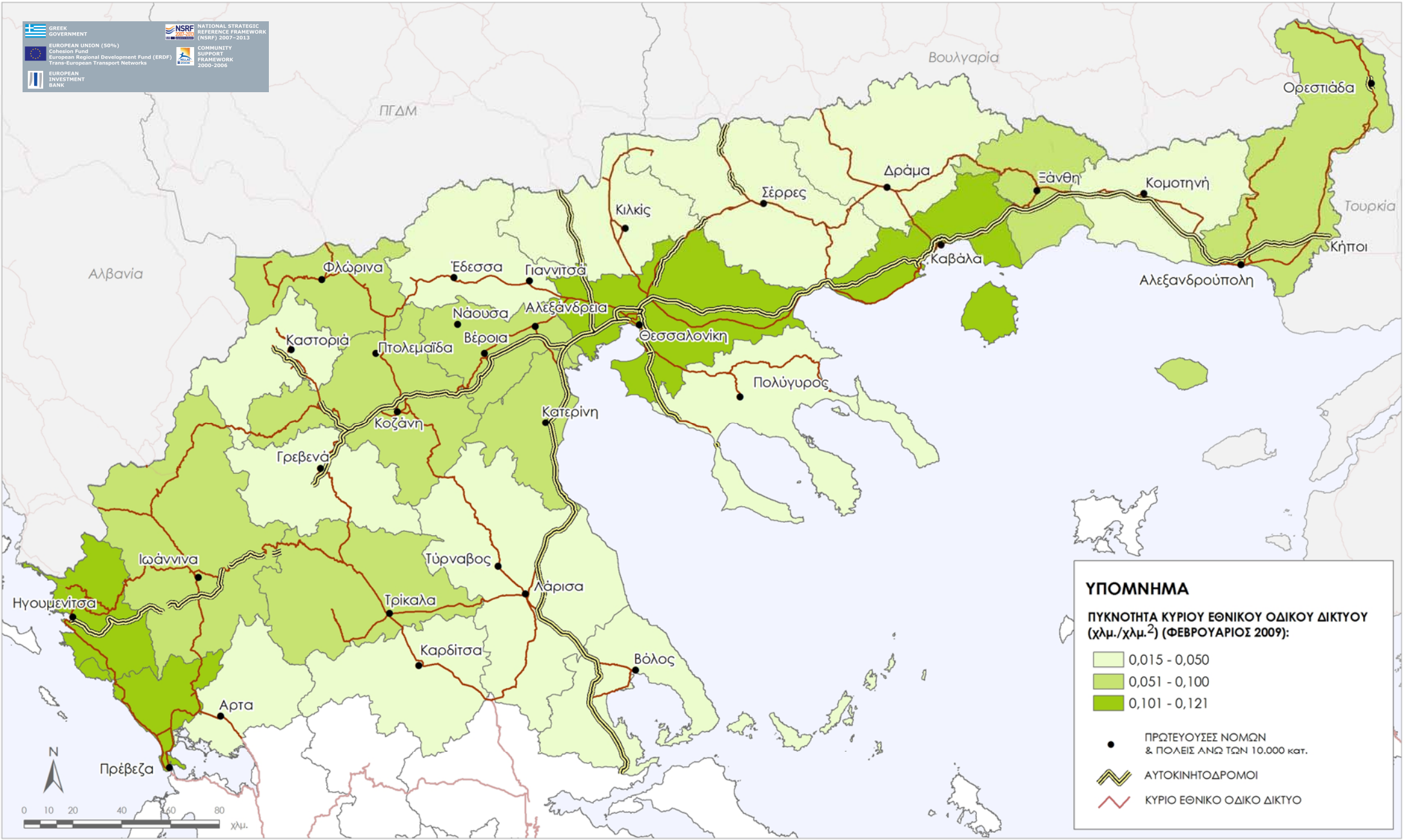


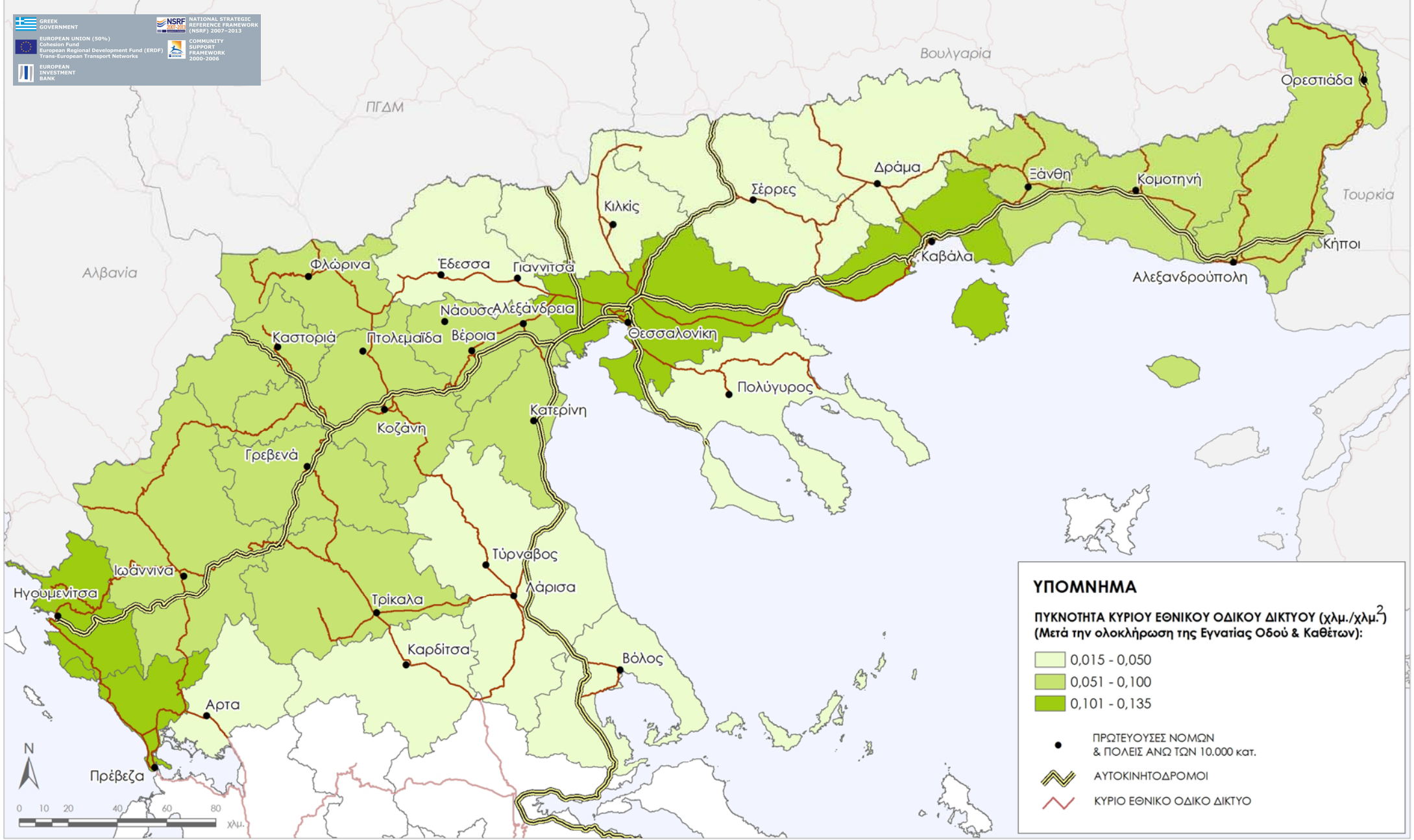
ΠΑΡΑΤΗΡΗΤΗΡΙΟ ΕΓΝΑΤΙΑΣ ΟΔΟΥ
 ΠΥΚΝΟΤΗΤΑ ΚΥΡΙΟΥ ΕΘΝΙΚΟΥ ΟΔΙΚΟΥ ΔΙΚΤΥΟΥ (χλμ./χλμ.²), ΑΝΑ ΝΟΜΟ ΖΩΝΗΣ ΕΠΙΡΡΟΗΣ IV,
 ΠΡΟ ΕΓΝΑΤΙΑΣ ΟΔΟΥ



ΠΑΡΑΤΗΡΗΤΗΡΙΟ ΕΓΝΑΤΙΑΣ ΟΔΟΥ
 ΣΥΓΚΟΙΝΩΝΙΑΚΟΣ ΔΕΙΚΤΗΣ TRA10:
 ΠΥΚΝΟΤΗΤΑ ΚΥΡΙΟΥ ΕΘΝΙΚΟΥ ΟΔΙΚΟΥ ΔΙΚΤΥΟΥ (χλμ./χλμ.²), ΑΝΑ ΝΟΜΟ ΖΩΝΗΣ ΕΠΙΡΡΟΗΣ IV,
 ΦΕΒΡΟΥΑΡΙΟΣ 2009



ΠΑΡΑΤΗΡΗΤΗΡΙΟ ΕΓΝΑΤΙΑΣ ΟΔΟΥ
 ΣΥΓΚΟΙΝΩΝΙΑΚΟΣ ΔΕΙΚΤΗΣ TRA10:
 ΠΥΚΝΟΤΗΤΑ ΚΥΡΙΟΥ ΕΘΝΙΚΟΥ ΟΔΙΚΟΥ ΔΙΚΤΥΟΥ (χλμ./χλμ.²) ΑΝΑ ΝΟΜΟ ΖΩΝΗΣ ΕΠΙΡΡΟΗΣ IV,
 ΜΕΤΑ ΤΗΝ ΟΛΟΚΛΗΡΩΣΗ ΕΓΝΑΤΙΑΣ ΟΔΟΥ & ΚΑΘΕΤΩΝ ΑΞΟΝΩΝ



ΥΠΟΜΝΗΜΑ

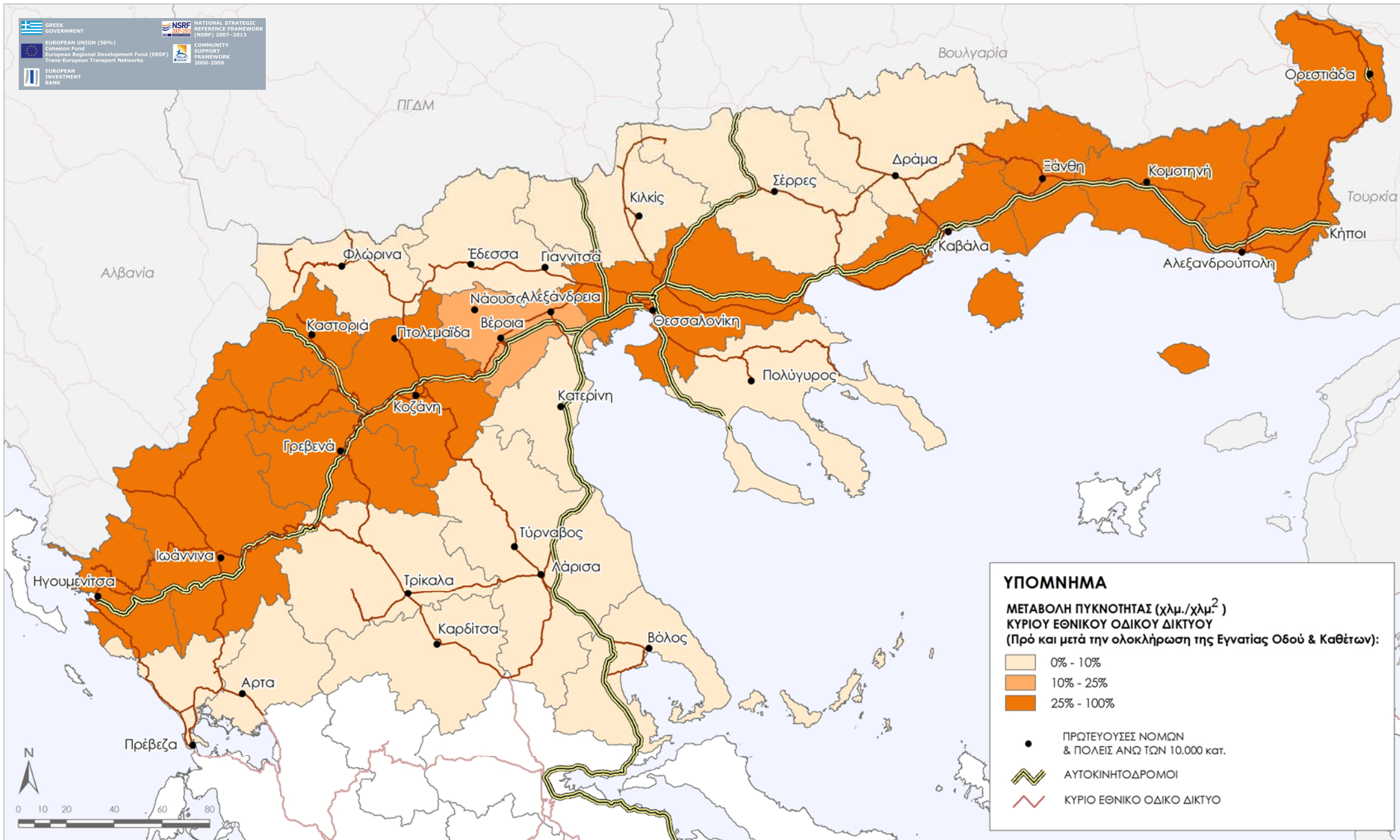
ΠΥΚΝΟΤΗΤΑ ΚΥΡΙΟΥ ΕΘΝΙΚΟΥ ΟΔΙΚΟΥ ΔΙΚΤΥΟΥ (χλμ./χλμ.²)
 (Μετά την ολοκλήρωση της Εγνατίας Οδού & Καθέτων):

- 0,015 - 0,050
- 0,051 - 0,100
- 0,101 - 0,135

- ΠΡΩΤΕΥΟΥΣΕΣ ΝΟΜΩΝ & ΠΟΛΕΙΣ ΑΝΩ ΤΩΝ 10.000 κατ.
- ΑΥΤΟΚΙΝΗΤΟΔΡΟΜΟΙ
- ΚΥΡΙΟ ΕΘΝΙΚΟ ΟΔΙΚΟ ΔΙΚΤΥΟ



ΠΑΡΑΤΗΡΗΤΗΡΙΟ ΕΓΝΑΤΙΑΣ ΟΔΟΥ
 ΣΥΓΚΟΙΝΩΝΙΑΚΟΣ ΔΕΙΚΤΗΣ TRA10:
 ΜΕΤΑΒΟΛΗ ΠΥΚΝΟΤΗΤΑΣ (χλμ./χλμ.²) ΚΥΡΙΟΥ ΕΘΝΙΚΟΥ ΟΔΙΚΟΥ ΔΙΚΤΥΟΥ, ΑΝΑ ΝΟΜΟ ΖΩΝΗΣ ΕΠΙΡΡΟΗΣ IV,
 ΠΡΟ ΚΑΙ ΜΕΤΑ ΤΗΝ ΟΛΟΚΛΗΡΩΣΗ ΕΓΝΑΤΙΑΣ ΟΔΟΥ & ΚΑΘΕΤΩΝ ΑΞΟΝΩΝ



ΥΠΟΜΝΗΜΑ

ΜΕΤΑΒΟΛΗ ΠΥΚΝΟΤΗΤΑΣ (χλμ./χλμ.²) ΚΥΡΙΟΥ ΕΘΝΙΚΟΥ ΟΔΙΚΟΥ ΔΙΚΤΥΟΥ (Πρό και μετά την ολοκλήρωση της Εγνατίας Οδού & Καθέτων):

- 0% - 10%
- 10% - 25%
- 25% - 100%

- ΠΡΩΤΕΥΟΥΣΕΣ ΝΟΜΩΝ & ΠΟΛΕΙΣ ΑΝΩ ΤΩΝ 10.000 κατ.
- ΑΥΤΟΚΙΝΗΤΟΔΡΟΜΟΙ
- ΚΥΡΙΟ ΕΘΝΙΚΟ ΟΔΙΚΟ ΔΙΚΤΥΟ

