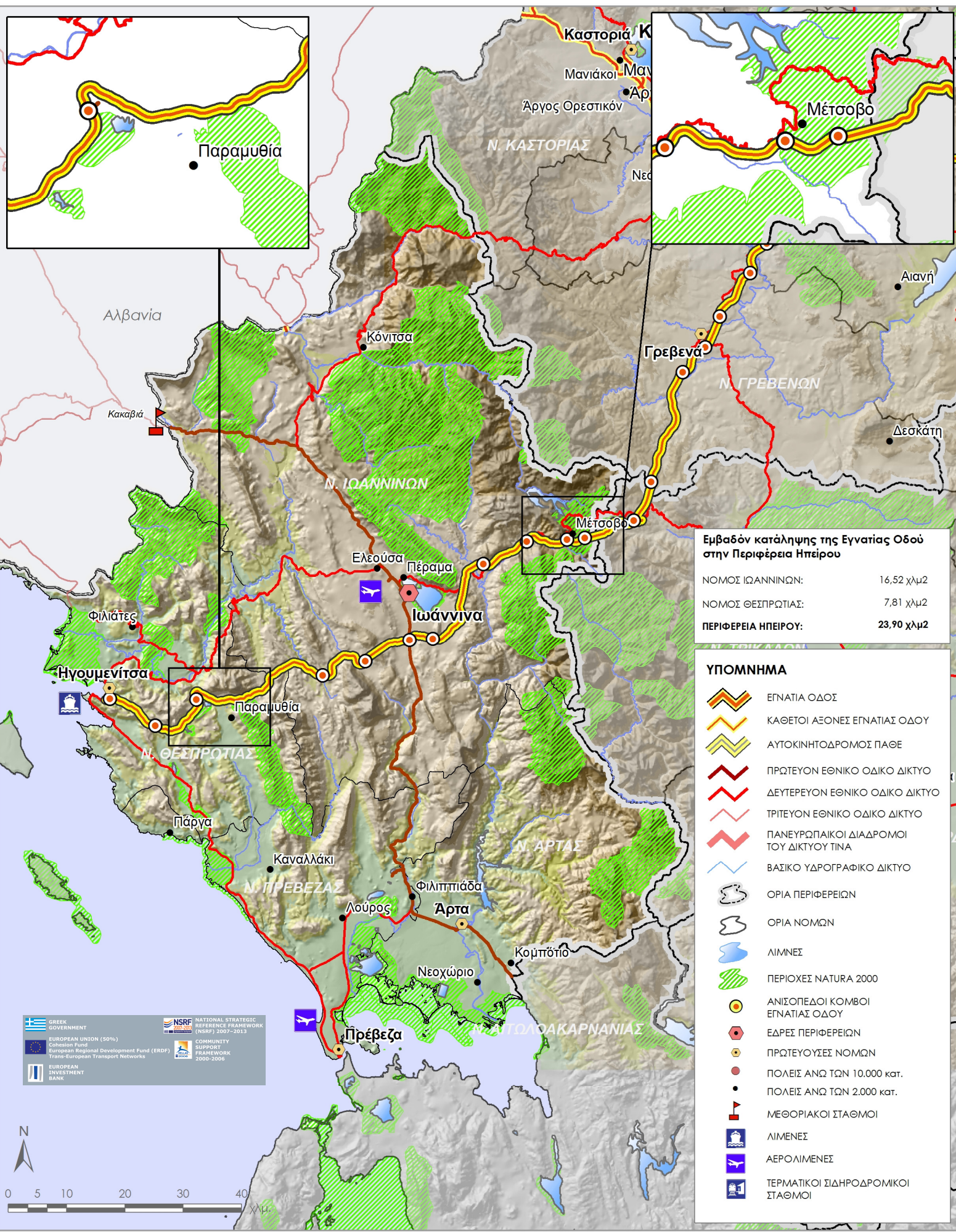


# ΠΕΡΙΦΕΡΕΙΑ ΗΠΕΙΡΟΥ, ΠΕΡΙΟΧΕΣ NATURA ΚΑΙ ΕΓΝΑΤΙΑ ΟΔΟΣ



**Εμβαδόν κατάληψης της Εγνατίας Οδού στην Περιφέρεια Ηπείρου**

ΝΟΜΟΣ ΙΩΑΝΝΙΝΩΝ:	16,52 χλμ <sup>2</sup>
ΝΟΜΟΣ ΘΕΣΠΡΩΤΙΑΣ:	7,81 χλμ <sup>2</sup>
<b>ΠΕΡΙΦΕΡΕΙΑ ΗΠΕΙΡΟΥ:</b>	<b>23,90 χλμ<sup>2</sup></b>

**ΥΠΟΜΝΗΜΑ**

- ΕΓΝΑΤΙΑ ΟΔΟΣ
- ΚΑΘΕΤΟΙ ΑΞΟΝΕΣ ΕΓΝΑΤΙΑΣ ΟΔΟΥ
- ΑΥΤΟΚΙΝΗΤΟΔΡΟΜΟΣ ΠΑΘΕ
- ΠΡΩΤΕΥΟΝ ΕΘΝΙΚΟ ΟΔΙΚΟ ΔΙΚΤΥΟ
- ΔΕΥΤΕΡΕΥΟΝ ΕΘΝΙΚΟ ΟΔΙΚΟ ΔΙΚΤΥΟ
- ΤΡΙΤΕΥΟΝ ΕΘΝΙΚΟ ΟΔΙΚΟ ΔΙΚΤΥΟ
- ΠΑΝΕΥΡΩΠΑΙΚΟΙ ΔΙΑΔΡΟΜΟΙ ΤΟΥ ΔΙΚΤΥΟΥ ΤΙΝΑ
- ΒΑΣΙΚΟ ΥΔΡΟΓΡΑΦΙΚΟ ΔΙΚΤΥΟ
- ΟΡΙΑ ΠΕΡΙΦΕΡΕΙΩΝ
- ΟΡΙΑ ΝΟΜΩΝ
- ΛΙΜΝΕΣ
- ΠΕΡΙΟΧΕΣ NATURA 2000
- ΑΝΙΣΟΠΕΔΟΙ ΚΟΜΒΟΙ ΕΓΝΑΤΙΑΣ ΟΔΟΥ
- ΕΔΡΕΣ ΠΕΡΙΦΕΡΕΙΩΝ
- ΠΡΩΤΕΥΟΥΣΕΣ ΝΟΜΩΝ
- ΠΟΛΕΙΣ ΑΝΩ ΤΩΝ 10.000 κατ.
- ΠΟΛΕΙΣ ΑΝΩ ΤΩΝ 2.000 κατ.
- ΜΕΘΩΡΙΑΚΟΙ ΣΤΑΘΜΟΙ
- ΛΙΜΕΝΕΣ
- ΑΕΡΟΛΙΜΕΝΕΣ
- ΤΕΡΜΑΤΙΚΟΙ ΣΙΔΗΡΟΔΡΟΜΙΚΟΙ ΣΤΑΘΜΟΙ

GREEK GOVERNMENT  
 EUROPEAN UNION (50%)  
 European Regional Development Fund (ERDF)  
 Trans-European Transport Networks  
 EUROPEAN INVESTMENT BANK  
 NATIONAL STRATEGIC REFERENCE FRAMEWORK (NSRF) 2007-2013  
 COMMUNITY SUPPORT FRAMEWORK 2000-2006

