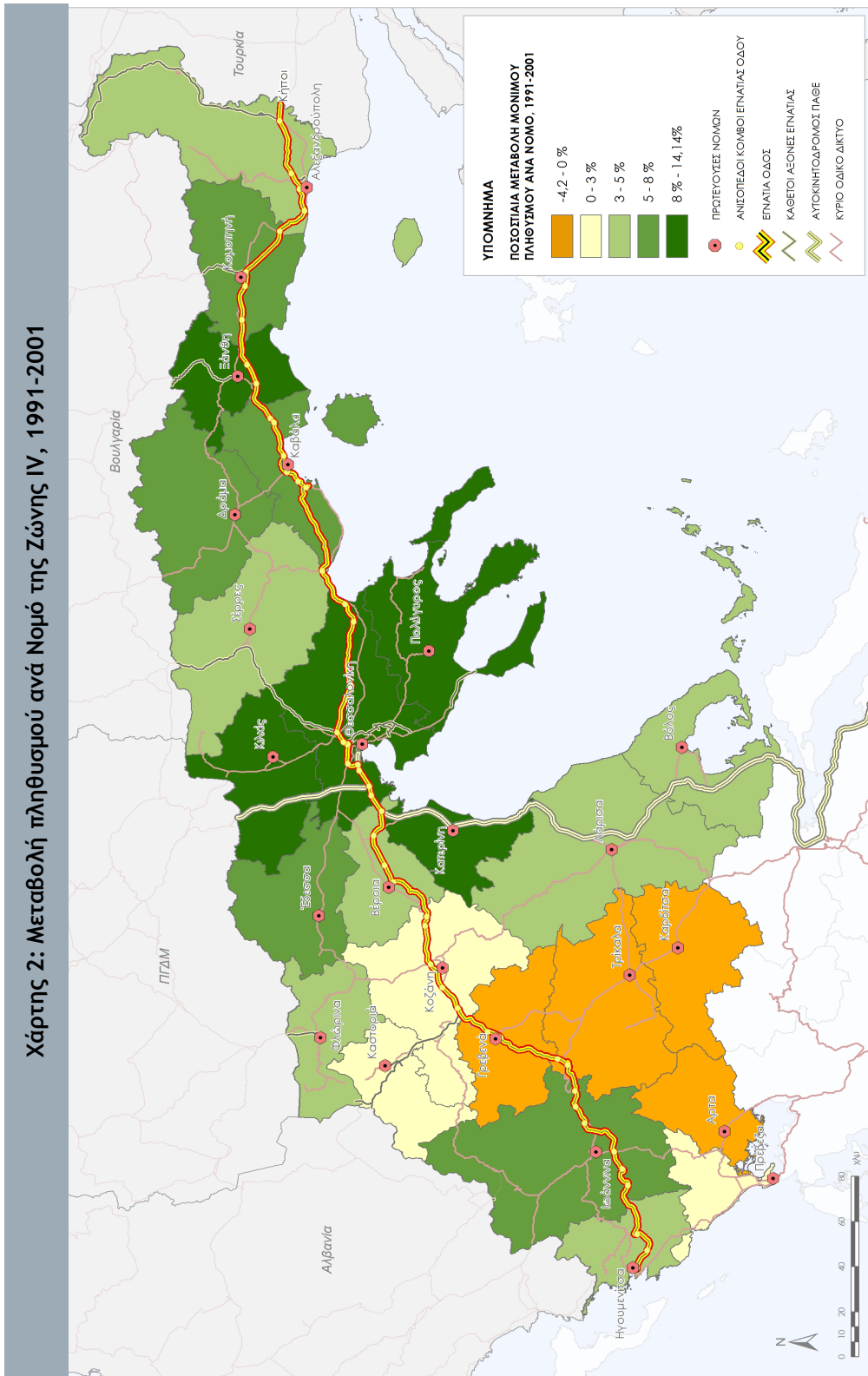
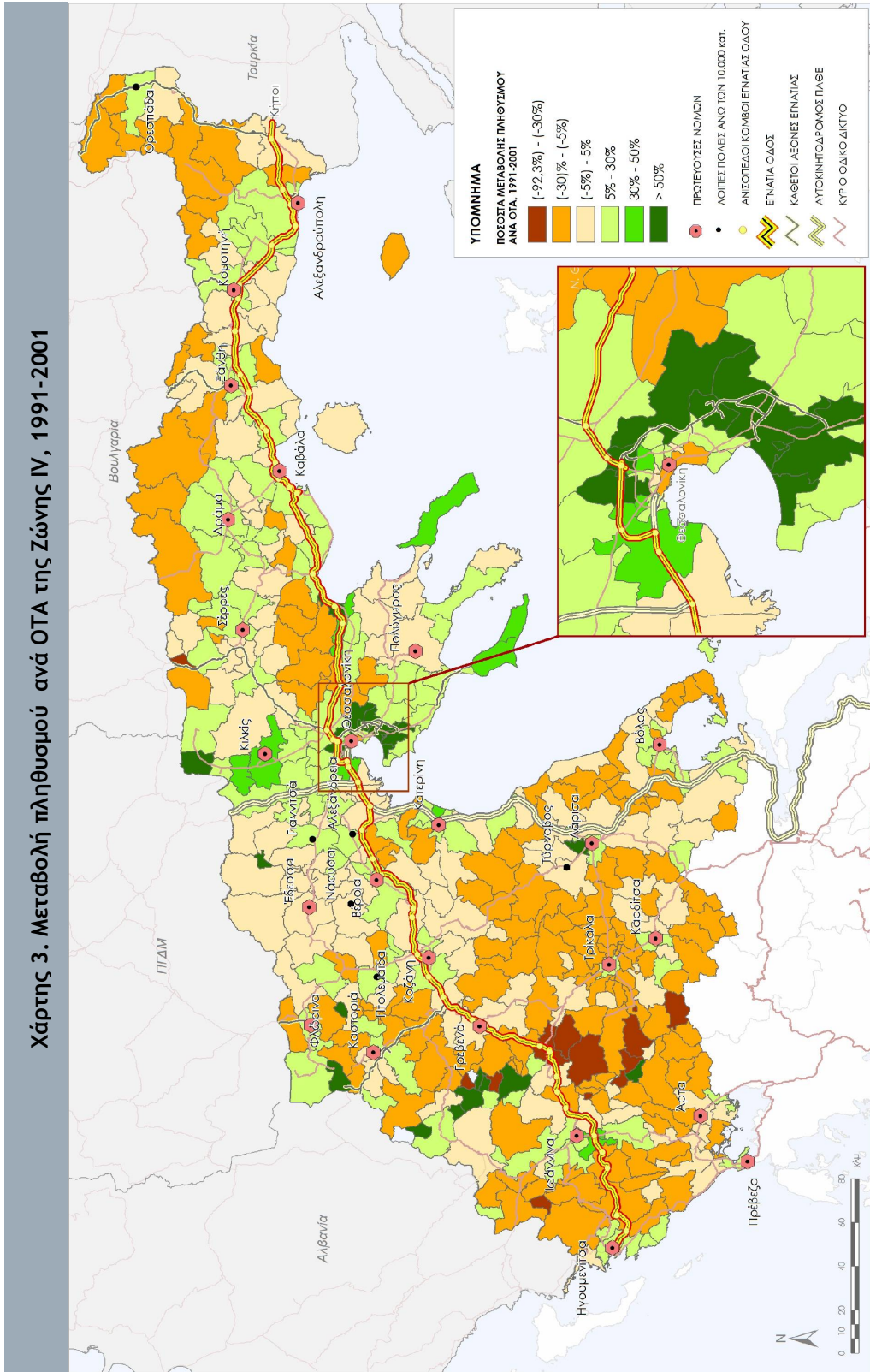


Χάρτης 2: Μεταβολή πληθυσμού ανά Νομό της Ζώνης IV, 1991-2001

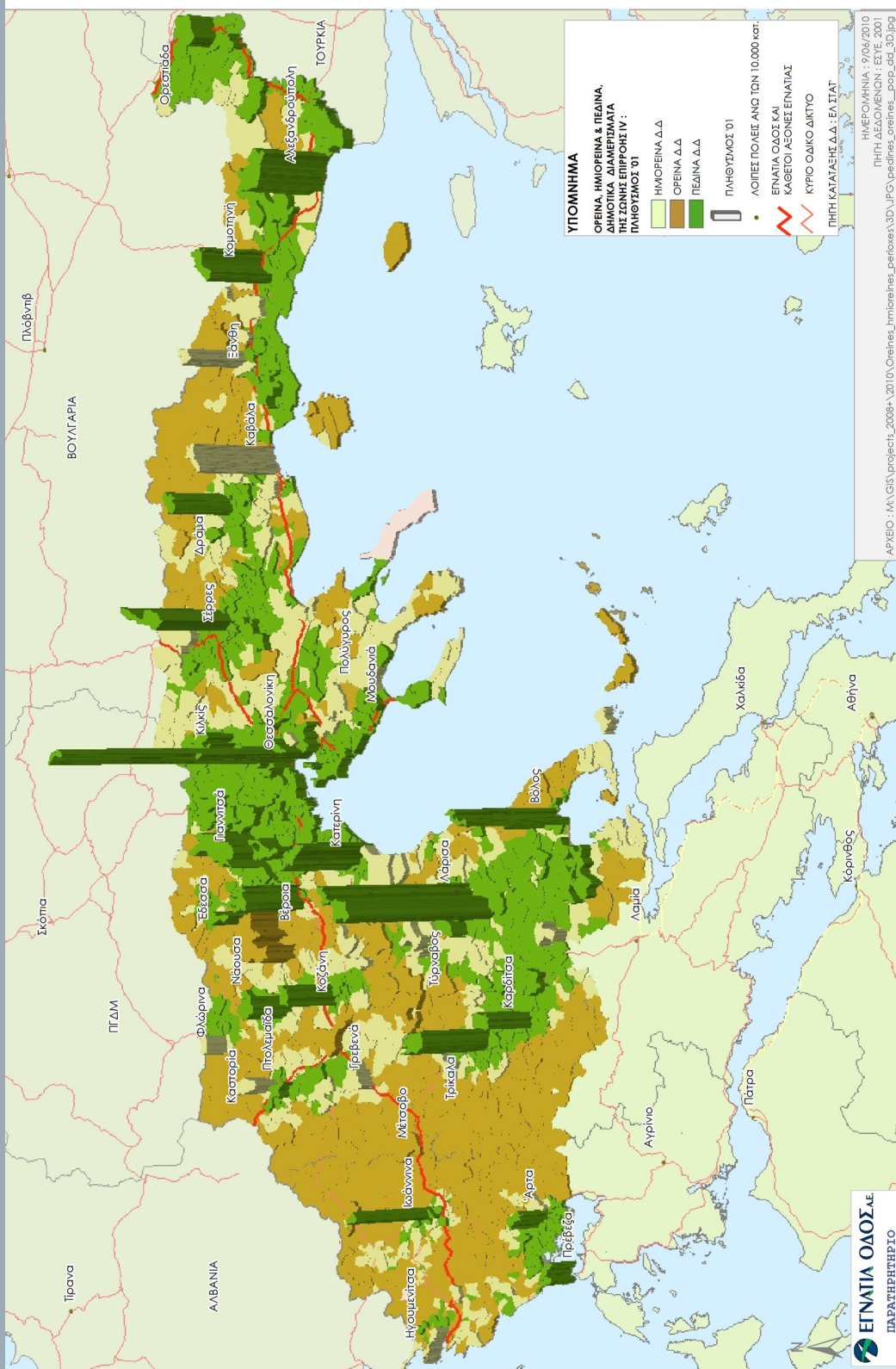


Χάρτης 3. Μεταβολή πληθυσμού ανά ΟΤΑ της Ζώνης IV, 1991-2001

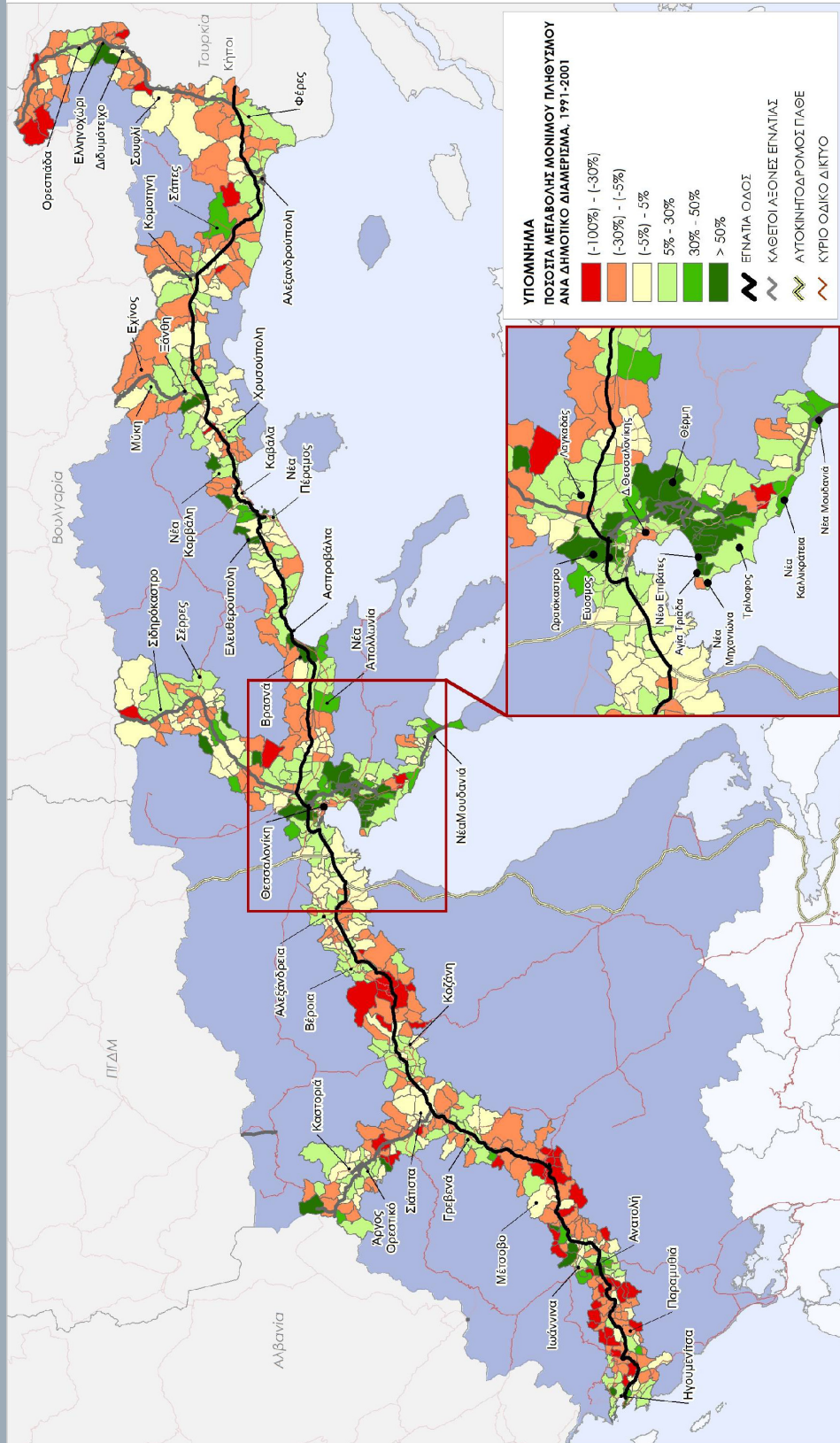


ΗΜΕΡΟΜΗΝΙΑ: 30/01/2009
 ΠΗΓΗ ΔΕΔΟΜΕΝΩΝ: ΕΓΤΕ, 2001
 ΑΡΧΕΙΟ: \\C:\epireus\OBS\GIS\Indicators\SET\SET09_2009\mapa\mapa_mva_L09_ΔΕΙ09_ΣΥ_01_Α_Μα_09.mxd

Χάρτης 4. Πληθυσμός ανά Δημοτικό Διαμέρισμα (ΔΔ) και υψομετρική ζώνη της Ζώνης IV, 2001

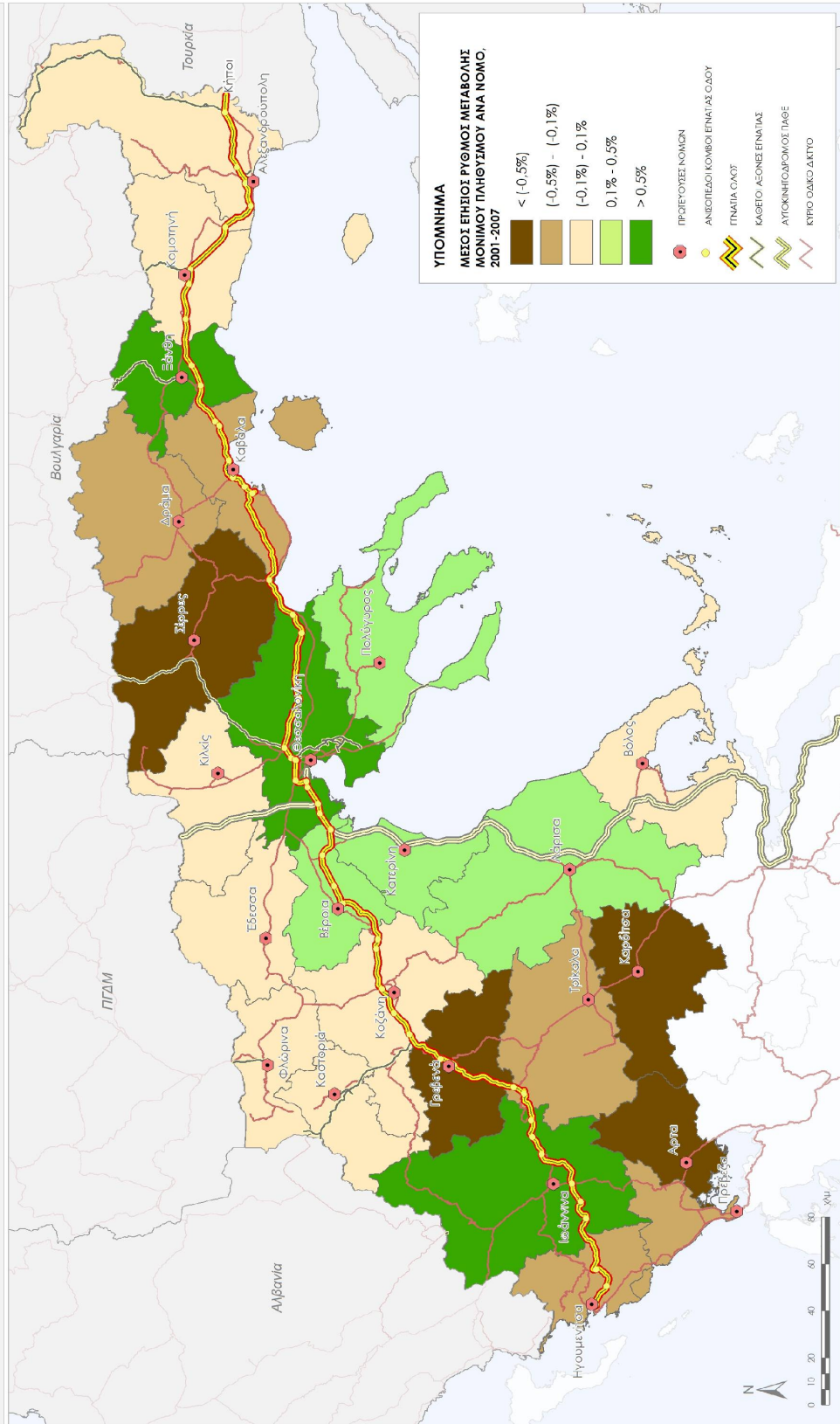


Χάρτης 5. Μεταβολή πληθυσμού Δημοτικών Διαμερισμάτων σε ζώνη 5km από τον άξονα της Εγνατίας Οδού και τους κάθετους άξονες, 1991-2001



ΗΜΕΡΟΜΗΝΙΑ: 30/01/2009
ΠΗΓΗ ΔΕΔΟΜΕΝΩΝ: ΕΥΕ 2001
ΑΡΧΕΙΟ: \\Cephelus\OBS\GIS\Indicators\SET\SET09\maps\mxd\GR_SET09_DD_bu1_5km_1an09.mxd

Χάρτης 6. Μέσος Ετήσιος Ρυθμός Μεταβολής ανά Νομό της Ζώνης IV, 2001-2007



ΗΜΕΡΟΜΗΝΙΑ : 3/03/2010
 ΠΗΓΗ ΔΕΛΤΙΟΥΜΕΝΩΝ : Eurostat 02/2010
 ΑΡΧΕΙΟ : M:\GIS\Indicators\SET\SET09_2010\mapa\mapa_L_GK\SET09_IV_PREF_mai2010.mxd